



யாழ்ப்பாணம் இந்துக் கல்லூரி

முதலாம் தவணை மதிப்பீட்டுப் பரீட்சை - 2022

தரம் - 6

தகவல் தொடர்பாடல் தொழினுட்பவியல்

நேரம் :- 2 மணித்தியாலம்

பெயர் / சுட்டெண்

01) சரியான விடையின் கீழ் கோடிடுக.

- 1) கணினியில் முறைவழியாக்கலின் பின்னர் கிடைப்பவை
 1. அறிவுறுத்தல்கள்
 2. தரவுகள்
 3. தகவல்கள்
 4. விடயங்கள்
- 2) கணினியின் சிறப்பியல்பு அல்லாதது
 1. நம்பகத்தன்மை
 2. செம்மை
 3. மாறாத்தன்மை
 4. இயற்கை நுண்ணறிவு
- 3) உள்ளீட்டுச் சாதனமாக அமைவது
 1. ஒலிபெருக்கி
 2. வழிப்படுத்தி
 3. முறைமை அலகு
 4. நுணுக்குப்பன்னி
- 4) உட்பொதிந்த கணினி உள்ள சாதனம் அல்லாதது
 1. Smart T.V.
 2. Smart watch
 3. Smart board
 4. Smart phone
- 5) முதன்மை நினைவகம் எனப்படுவது
 1. DVD
 2. CD
 3. CPU
 4. RAM



- 6) குறிப்பது
 1. வலைக்கமரா
 2. வருடி
 3. மோடெம்
 4. வழிப்படுத்தி
- 7) கணினி மென்பொருள் அல்லாதது
 - 1) MS DOS
 2. MS Word
 3. MS Paint
 4. MS Excel
- 8) வங்கிச் செயற்பாடுகளில் கணினியின் பிரயோகமாக அமையாதது
 1. இலத்திரன் அட்டை
 2. ஏந்திரன்
 3. ATM
 4. இணைய வங்கியியல்
- 9) கணினிக்கு தடைப்படாத வலு வழங்கலை அளிப்பது
 1. CPU
 2. RAM
 3. ROM
 4. UPS
- 10) பேனாச் செலுத்தி சாதனமாகும்.
 1. உள்ளீடு
 2. வருவிளைவு
 3. தேக்ககம்
 4. தொடர்பாடல்

02) இடைவெளி நிரப்புக.

- 11) மையமுறை வழி அலகானது அமைந்திருக்கும்.
- 12) வலையமைப்பு இடைமுக அட்டை சாதனமாகும்.
- 13) கைகளால் தொட்டு உணரக்கூடிய கணினியின் பாகங்கள் எனப்படும்.
- 14) வணிக நிறுவனங்களில் பொருட்களின் விலைகளை வாசித்தறிவதற்கு பயன்படுத்தப்படுகின்றது.
- 15) கணினியை பயன்படுத்துபவர் ஆவார்.
(பயனர், தாய்ப்பலகையில், வன்பொருட்கள், பட்டைக் குறிமுறை வாசிப்பான், தொடர்பாடல்)

03) சரி , பிழை இடுக.

- 16) கணினியின் முக்கிய கூறுகளில் ஒன்று முறைமை அலகாகும். ()
- 17) RAM முதன்மை நினைவகமாகும். ()
- 18) வலைக்கமரா வருவிளைவு சாதனமாகும். ()
- 19) இலக்கமுறை வெப்பமானி உட்பொதிந்த கணினி உள்ள சாதனமாகும். ()
- 20) தொழிற்சாலைகளில் எந்திரன் தொழினுட்பம் பயன்படுத்தப்படுகின்றது. ()

Part ii

01) பொருத்தமான விடையினை எழுதுக.

1) கணினியின் அடிப்படைத் தொழில்கள் எவை?

.....

2) வருவிளைவுச் சாதனங்களுக்கு உதாரணங்கள் 2 தருக.

.....

3) தேக்ககச் சாதனங்களின் இரு வகைகளும் எவை?

.....

4) கணினி பயன்படுத்தப்படும் இரு இடங்களைக் குறிப்பிடுக.

.....

5) நீர் கணினியைப் பயன்படுத்தும் சந்தர்ப்பங்கள் இரண்டினைக் குறிப்பிடுக.

.....

6) உட்பொதிந்த கணினி உள்ள சாதனம் என்றால் என்ன?

.....

7) கணினி வன்பொருள் என்றால் என்ன?

.....

8) பாடசாலையில் கணினி பயன்படுத்தப்படும் சந்தர்ப்பங்கள் இரண்டினைக் குறிப்பிடுக.

.....

9) மருத்துவத்துறையில் கணினி பயன்படுத்தப்படும் சந்தர்ப்பங்கள் இரண்டினைக் குறிப்பிடுக.

.....

10) விவசாயத்துறையில் கணினி பயன்படுத்தப்படும் சந்தர்ப்பங்கள் இரண்டினைக் குறிப்பிடுக.

.....

(10 X 2 = 20 Marks)

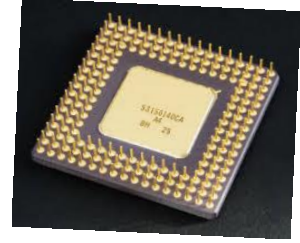
02) பின்வரும் சாதனங்களின் பெயர்களை எழுதுக.



.....



.....



(10 X 3 = 30 Marks)

03) பின்வரும் விடயங்களுக்கு சிறு குறிப்பு எழுதுக.

1. கணினி
2. மைய முறைவழி அலகு
3. கணினி மென்பொருள்
4. தொடர்பாடல் சாதனங்கள்
5. முதன்மை நினைவகம்

(5 X 2 = 10 Marks)