



வலயக்கல்வி அலுவலகம்-கிளிநொச்சி

34

T

அலகுப் பரீட்சை- 01

விஞ்ஞானம்

05th February 2020

தரம்-08

60 நிமிடங்கள்

பெயர்:.....

மிகப் பொருத்தமான விடையைத் தெரிவு செய்க

01. புரட்டசோவா நுண்ணங்கியினால் ஏற்படக் கூடிய நோய்
 1. போலியோ
 2. மலேரியா
 3. எயிட்ஸ்
 4. தடிமன்
02. உயிருள்ள உயிரற்ற இயல்புகளை கொண்ட நுண்ணங்கிக் கூட்டம்
 1. பற்றீரியா
 2. பங்கசு
 3. அல்கா
 4. வைரசு
03. முதலில் நுண்ணங்கியை அவதானித்த விஞ்ஞானி
 1. அன்டன் வென் லீவன் குக்
 2. நொபேட் குக்
 3. எடிசன்
 4. கலிலியோ கலிலி
04. நுண்ணங்கித் தொழிற்பாட்டினால் அழுகலடையும் உணவு
 1. பாண்
 2. பருப்பு
 3. சோறு
 4. எண்ணெய்
05. பப்பாசித் தாவரத்தில் ஏற்படக் கூடிய நோய்
 1. வெளிறல்
 2. இலைச்சுருளல்
 3. சித்திர வடிவ நோய்
 4. வாடல்
06. பின்வருவனவற்றுள் முள்ளந்தண்டிலி எது?
 1. நாய்
 2. மனிதன்
 3. மண்புழு
 4. பாம்பு
07. குளிநூட்டியில் உணவுப் பதார்த்தங்களை வைப்பதால் நுண்ணங்கிகளின் தொழிற்பாட்டை கட்டுப்படுத்தும் காரணிகள் எவை?
 - a. பொருத்தமான வெப்பநிலை
 - b. pH பெறுமானம்
 - c. ஈரலிப்பு
 1. a,b
 2. b,c
 3. a,c
 4. a,b,c
08. மியூக்கர் அடங்கும் நுண்ணங்கி கூட்டம்
 1. பங்கசு
 2. பற்றீரியா
 3. அல்கா
 4. மதுவம்
09. நுண்ணங்கியினால் மனிதனுக்கு ஏற்படும் பிரதிகூலம்
 1. வெதுப்பக உற்பத்திகள்
 2. நோய் ஏற்படல
 3. யோகக் உற்பத்தி
 4. கூட்டுப் பசளை உற்பத்தி
10. பாணின் மென் தன்மைக்கு காரணமான வாயு
 1. ஐதரசன்
 2. ஓட்சிசன்
 3. நைதரசன்
 4. காபனீர் ஒக்சைட்
11. மிக அதிகளவு விலங்கினங்களைக் கொண்ட முள்ளந்தண்டிலி கூட்டம்
 1. மமேலியா
 2. ஆத்திரப்போடா
 3. ஆவேஸ்
 4. மொலஸ்கா
12. பின்வருவனவற்றுள் அம்பிபியாக்ரூரிய இயல்பு இயல்புகள் எது / எவை?
 - a. பூக்கள் மூலம் சுவாசிக்கும்
 - b. உருமாற்றத்தை காட்டும்
 - b. ஒன்றுக்கு மேற்பட்ட சுவாச அங்கம்
 - d. உடலில் செதில்கள் காணப்படும்
 1. a,b
 2. b,c
 3. c,d
 4. a,b,c
13. சிப்பி அடங்கும் விலங்குக் கூட்டம்
 1. ஆத்திரப்போடா
 2. அனலிடா
 3. மெலஸ்கா
 4. நிடாரியா
14. முள்ளந்தண்டுளியில் அடங்காத விலங்குக் கூட்டம்
 1. ஆவேஸ்
 2. அனலிடா
 3. அம்பிபியா
 4. ரெப்ரீலியா
15. பின்வருவனவற்றுள் மமேலியாவின் இயல்பு எது?
 1. செவிச்சோணை விருத்தியடைந்துள்ளது
 2. சுரப்பிகள் அற்ற தோல்

3. உரோமங்கள் காணப்படாது
4. சுவாச அங்கம் தோல் ஆகும்
16. பின்வருவனவற்றுள் நிடாரியா கூட்டத்தில் அடங்காதவை
1. முருகைக்கற் பொலிப்பு 2. நீரிஸ் 3. ஐதரா 4. இழுதுமீன்
17. பின்வருவனவற்றுள் அருவிக்கோட்டு வடிவ உடலமைப்பை கொண்ட விலங்கு கூட்டம் எது/ எவை?
a. மமேலியா b. ரெப்ரீலியா c. ஆவேஸ் d. பிசெஸ்
1. a, b 2. b, c 3. c, d 4. a, d
18. நச்சுப் பதார்த்தத்தை வெளியேற்றி இரையை செயலிழக்கச் செய்யும் விலங்குக் கூட்டம்
1. நிடாரியா 2. அனலிடா 3. மெலஸ்கா 4. ஆவேஸ்
19. பின்வருவனவற்றுள் நுண்ணங்கியின் தொழிற்பாடு அற்ற சந்தர்ப்பம்
1. நுண்ணுயிர் கொல்லி உற்பத்தி 2. உயிர்வாயு உற்பத்தி
3. உணவை குளிர்நட்டல் 4. தும்புக் கைத்தொழில்
20. போலியோ நோயை ஏற்படுத்தும் நுண்ணங்கி கூட்டம்
1. வைரஸ் 2. பற்றீரியா 3. புரட்டோசோவா 4. பங்கசு

(20 x 2 = 40 புள்ளி)

இடைவெளி நிரப்பு

ஐதரா, தவளை, நுண்ணங்கி, கடல் அனிமனி, ஆவேஸ், அழகலடைதல், பற்றீரியா பங்கசு, பாண்டலடைதல், நுணுக்குக் காட்டி

1. தனித்து காணப்படும் போது வெறுங் கண்ணுக்கு புலப்படாத அங்கி ஆகும்.
2. நுண்ணங்கிகளை மூலம் அவதானிக்கலாம்.
3. உடைகள் மீது வளரும் ஒரு வகை நுண்ணங்கி ஆகும்.
4. தைபோயிட்டை ஏற்படுத்துவது ஆகும்.
5. இலிப்பிட்டு உணவுகள் பழுதடைவது என அழைக்கப்படும்.
6. ஆதாரத்தில் பற்றிக் கொள்ளும் விலங்கு
7. அசைவை மட்டும் காட்டும் அங்கி ஆகும்.
8. மூட்டுக்களை கொண்ட தூக்கங்கள் காணப்படுவது விலங்குக் கூட்டத்திலாகும்.
9. நுரையீரல் மூலம் சுவாசிப்பது ஆகும்.
10. உருமாற்றத்தை காட்டும் அங்கி (10 x 2 = 20 புள்ளி)

பின்வரும் கூற்றுக்கள் சரியாயின் (✓) எனவும் பிழையாயின் (*) எனவும் அடையாளம் இடுக.

1. தேமல் ஏற்படுவது பங்கசினால் ஆகும் ()
2. வெளவால் ஆவேஸ் விலங்குக் கூட்டத்தை சார்ந்ததாகும் ()
3. வைரசு உயிருள்ள இயல்பை மட்டும் கொண்டதாகும் ()
4. அம்பிபியாக்கள் இரண்டு சுவாச அங்கங்களை கொண்டது ()
5. மென்னுடலிகள் என அழைக்கப்படுவது அனலிடா ஆகும் ()
6. அனலிடா ஆரைச் சமச்சீரை கொண்டது ()
7. வைரசை ஒளி நுணுக்குக்காட்டியால் அவதானிக்கலாம் ()
8. நுண்ணங்கியினால் உருளைக்கிழங்கில் வெளிறல் நோய் ஏற்படும் ()
9. அம்பிபியாக்களில் ஈரலிப்பான செதில்களற்ற தோல் காணப்படும் ()
10. பாம்பு முள்ளந்தண்டை கொண்டுள்ளது () (10 x 1 = 10 புள்ளி)

இணைக்குக

- | | |
|-------------------------|--------------|
| 1. மடலற்ற கண் | நுண்ணங்கிகள் |
| 2. வெதுப்பக உற்பத்தி | மொலஸ்கா |
| 3. தசை செறிந்த பாதம் | மீன் |
| 4. பிரிந்தழியச் செய்தல் | வைரஸ் |
| 5. எயிட்ஸ் | மதுவம் |

(5 x 2= 10 புள்ளி)

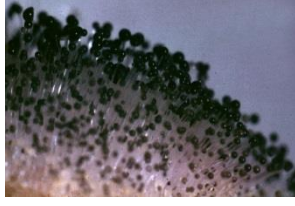
அமைப்புக் கட்டுரை வினாக்கள்

01. A

1. பின்வரும் நுண்ணங்கிகளை இனம் காண்க.



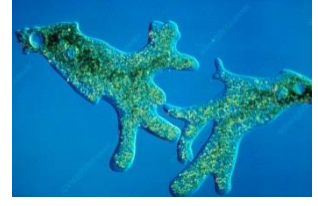
A



B



C



D

.....

 (4 புள்ளிகள்)

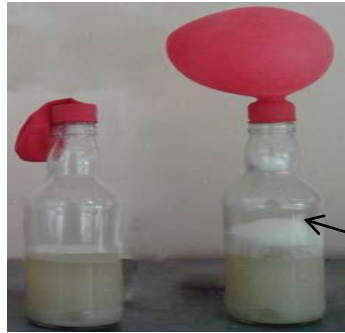
2. A யினால் ஏற்படக்கூடிய நோய்கள் 2 தருக?வு

..... (2 புள்ளிகள்)

3. மேலே தரப்பட்டவற்றுள் தேங்காய் நீரில் காணப்படும் நுண்ணங்கி எது?

..... (1 புள்ளிகள்)

B.



மதுவம் + சீனிக்கரைசல்

1. இச் செயன்முறையில் உமது அவதானங்கள் 2 தருக?

(1 புள்ளி)

.....

2. இங்கு மதுவத்தின் தொழிற்பாடு காரணமாக உருவாகும் பதார்த்தம் யாது?

(1 புள்ளி)

.....

3. பலூன் விரிவடைவதற்கு காரணமான வாயு எது?

(1 புள்ளி)

.....

(மொத்தம்- 10 புள்ளிகள்)

02. படங்களை அவதானித்து கீழே தரப்பட்ட வினாக்களுக்கு விடையளிக்க.



A



B



C



D



E

1. இவற்றுள் முள்ளந்தண்டிலிகள் எவை?

.....

(2 புள்ளிகள்)

2. இவற்றுள் முள்ளந்தண்டுளிகள் எவை?

.....

(3 புள்ளிகள்)

3. C ,D அடங்கும் விலங்கு கூட்டங்களை தனித்தனியே தருக?

.....

(2 புள்ளிகள்)

4. E ற்குரிய இயல்புகள் 2 தருக?

.....

(2 புள்ளிகள்)

5. C அடங்கும் விலங்கு கூட்டம் எது?

.....

(1 புள்ளிகள்)

agaram.lk

(மொத்தம்- 10 புள்ளிகள்)

திருமதி. மயூரி சபேஸ்குமார்
கிளி/ விவேகானந்த வித்தியாலயம்