

வலயக்கல்வி அலுவலகம் - துணுக்காய் முதலாம் தவணைப் பரீட்சை - 2020

பாடம்:- புவியியல்

தரம் - 11

சுட்டெண்:.....

பகுதி - I

நேரம் : 01 மணி

ஒவ்வொரு வினாவிிற்கும் கொடுக்கப்பட்ட அறிவுறுத்தல்களுக்கேற்ப எல்லா
வினாக்களுக்கும் விடை தருக.

1 - 10 வரையான வினாக்களுக்கான விடையைத் தெரிவு செய்து புள்ளிக் கோட்டில் எழுதுக.

01. புவியின் மொத்த பரப்பில் நீர்ப்பகுதியின் அளவு ஆகும்.
(29% , 71% , 28%)
02. சீயெல் படையில் அதிகம் காணப்படும் கனிமம் ஆகும்.
(அலுமினியம், மக்னீசியம்/ சிலிக்கன், அலுமினியம்/ சிலிக்கன், மக்னீசியம்)
03. புவிக்கோளத்தில் உயிரினங்களின் இருப்புக்கு இயக்கம் மிக்க பகுதி ஆகும்.
(கற்கோளம், நீர்க்கோளம், உயிர்க்கோளம்)
04. கண்டங்களின் எல்லையிலிருந்து சமுத்திரத்தை நோக்கிப் பரந்துள்ள ஆழம் குறைந்த பகுதி
..... ஆகும்.
(கண்டமேடை, ஆழ்கடல்சமவெளி, கண்டச்சாய்வு)
05. ஆபிரிக்க கண்டமேடையில் அமைந்துள்ள தீவு ஆகும்.
(போர்னியோ, இலங்கை, மடகஸ்கார்)
06. உருகிய பனியாற்றிலிருந்து உற்பத்தியாகும் நதி ஆகும்.
(தோம்ஸ், றைன், நைல்)
07. புவியின் மையத்தையும் மூடியையும் தொடர்ச்சியின்மை வேறுபடுத்துகின்றது.
(சூற்றன்பேர்க், மோகோரோவிச், கொன்றாட்)
08. உலகின் மிக ஆழமான மரியானா ஆழி சமுத்திரத்தில் காணப்படுகிறது.
(அத்திலாந்திக், இந்து, பசுபிக்)
09. மலைப்பிரதேசங்களில் அமைந்துள்ள உயரமான தட்டையின நிலங்கள்
எனப்படுகின்றன.
(சமவெளிகள், மேட்டுநிலங்கள், கணவாய்கள்)
10. இலங்கையின் அண்மித்துள்ள கடல் எல்லை வரை காணப்படுகின்றது.
(12 கடல்மைல், 24கடல்மைல், 200கடல்மைல்)

11 தொடக்கம் 15 வரையிலான கூற்றுக்கள் சரியாயின் “ச” எனவும் பிழையாயின் “பி” எனவும் உள்ள எழுத்தைச் சுற்றி வட்டமிடுக.

11. இலங்கை ஐரோ - ஆசியத்தகட்டின் மீது அமைந்துள்ளது. (ச, பி)
12. ரன்ன, மித்தெனிய, தங்காலை சிறுதெங்கு முக்கோணப் பிரதேசத்தைச் சேர்ந்தவை அல்ல. (ச, பி)
13. உலகில் மிகப்பெரிய ஏரி சுப்பீரியர் ஏரியாகும். (ச, பி)
14. நுல்லாடார் சமவெளி அவுஸ்ரேலியாவில் அமைந்துள்ளது. (ச, பி)
15. மாறன் மண்டலத்தையும் படைமண்டலத்தையும் படைத்தரிப்பெல்லை பிரிக்கிறது. (ச, பி)

16 தொடக்கம் 20 வரையான வினாக்களில் “அ” மற்றும் “ஆ” என்ற நிரல்களில் சரியான வகையில் முறையே பொருந்தும் விடைகளைக் கொண்ட தொகுதியை தெரிவு செய்து புள்ளிக்கோட்டில் எழுதுக.

- | | |
|---|---|
| <p>16. “அ”</p> <ol style="list-style-type: none"> 1. புல்மோட்டை 2. நத்தாண்டியா 3. எம்பிலிப்பிட்டிய 4. போகல <p>1. BDAC 2. BDCA 3. DCBA 4. DCAB</p> | <p>“ஆ”</p> <ol style="list-style-type: none"> A காரியம் B இல்மனைற் C கடதாசி D கண்ணாடி மணல் |
| <p>17. “அ”</p> <ol style="list-style-type: none"> 1. 23 1/2° வட அகலக்கோடு 2. 23 1/2° தென் அகலக்கோடு 3. 66 1/2° வட அகலக்கோடு 4. 66 1/2° தென் அகலக்கோடு <p>1. DCBA 2. CDAB 3. BDAC 4. DBAC</p> | <p>“ஆ”</p> <ol style="list-style-type: none"> A ஆட்டிக் வட்டம் B மகரக்கோடு C அந்தாட்டிக் வட்டம் D கடகக்கோடு |
| <p>18. “அ”</p> <ol style="list-style-type: none"> 1. லெறக்லா 2. சைபீரியன் 3. பப்புலா நியூகினியா 4. ஈரான் <p>1. ACDB 2. DCBA 3. CADB 4. CABD</p> | <p>“ஆ”</p> <ol style="list-style-type: none"> A மேட்டுநிலம் B தீவு C சமவெளி D எரிமலை |
| <p>19. “அ”</p> <ol style="list-style-type: none"> 1. அவுஸ்ரேலியா 2. கென்மெரிக்கா 3. ஆபிரிக்கா 4. ஆசியா <p>1. DACB 2. CADB 3. DCBA 4. CABD</p> | <p>“ஆ”</p> <ol style="list-style-type: none"> A அமேசன் நதி B கஸ்கை நதி C மறேடாலிங் நதி D நைல் நதி |
| <p>20. “அ”</p> <ol style="list-style-type: none"> 1. நீர்மின்சக்தி 2. சூரிய மின்சக்தி 3. எண்ணெய் சுத்திகரிப்பு 4. அனல் மின் நிலையம் <p>1. CBAD 2. CABD 3. CDAB 4. CABD</p> | <p>“ஆ”</p> <ol style="list-style-type: none"> A சப்புக்ஸ்கந்த B நுரைச் சோலை C லக்சபான D பறுத்தக்கந்தை (அம்பாந்தோட்டை) |

21 -30 வரையா வினாக்களில் உள்ள வெற்றிடங்களைப் பொருத்தமான சொற்களைக் கொண்டு நிரப்புக.

21. இலங்கையில் அதிகளவு பரப்பில் மண் பரவியுள்ளது.
22. ஸ்புறாஸ், லாச், பொப்லர் போன்ற தாவரங்கள் காடுகளில் அதிகம் பரவியுள்ளது.
23. இலங்கையில் எப்பாவெல பிரதேசத்தில் கனியம் பரவியுள்ளது.
24. வளிமண்டலப் படைகளிடையே ஓசோன் படையானது மண்டலப்பகுதியில் காணப்படுகிறது.
25. உலகில் மிக உயரமான இடத்தில் ஏரி காணப்படுகிறது.
26. எரிமலைக்குழம்பு வெளித்தள்ளலால் பாறை உருவாகிறது.
27. உலகில் உயர்வகைக் காரியம் நாட்டில் காணப்படுகிறது.
28. ஆறுகள், முகத்துவாரங்களை அண்டி தாவரம் காணப்படும்.
29. வளப்பாகுபாட்டில் கனிய எண்ணெய், நிலக்கரி என்பன வளங்கள் எனும் வகையினுள் அடங்குகின்றன.
30. புவியின் பாறை அடுக்குகள் இடையே சேமிக்கப்பட்டுக் காணப்படும் நீர் எனப்படும்.

31 - 40 வரையான வினாக்களுக்கு பொருத்தமான விடையியை தெரிந்தெடுத்து புள்ளிக் கோட்டின் மீது எழுதுக.

31. உலகில் அதிகளவு ஏரிகளைக் கொண்ட நாடு
 1. ஐக்கிய அமேரிக்கா 2. கனடா 3. பின்லாந்து 4. பிரான்ஸ் ()
32. புராதன தேசப்படமாகக் கருதப்படுவது.
 1. நாடுகாண் பாதைப்படம் 2. வட்டப் பாதைப்படம்
 3. மொசுப்பத்தேமியாப் படம் 4. தொலமியின் படம் ()
33. அடயற் பாறைகளில் ஒன்று எது?
 1. நிலக்கரி 2. கருங்கல் 3. சலவைக்கல் 4. வைரம் ()
34. இலங்கையின் 1:50 000 இடவிளக்கப்படத்தில் அணைக்கட்டினைக் காட்டப்படும் வர்ணம் எது?
 1. நீலம் 2. கறுப்பு 3. கபிலம் 4. சிவப்பு ()
35. நீரியல் வட்டச் செயற்பாட்டில் அடங்காத பகுதி எது?
 1. கழுவ நீரோட்டம் 2. ஆவியாக்கல் 3. சூறாவளி 4. படிவு வீழ்ச்சி ()

36. அயனகால நிலையின் பண்புகளில் ஒன்று

1. உயர் படிவு வீழ்ச்சி
3. மிதமான வெப்பம்

2. கடுங்குளிர்
4. குறைந்த ஈரப்பதன்

()

37. இத்தாலியின் டோ வடிவத்தில் பிரசித்தி பெற்ற பயிர்ச்செய்கை எது?

1. கோதுமை
2. நெல்

3. சோளம்

4. பார்லி

()

38. வழிமண்டல படைகளுள் மிகக் குறைந்த வெப்பவிலையைக் கொண்ட படை எது?

1. மறன் மண்டலம்
2. படை மண்டலம்
3. வெப்ப மண்டலம்
4. இடை மண்டலம்

()

39. ஐம்பெரும் ஏரிகளில் அடங்கும் ஏரி எது?

1. தித்திக்கா

2. தங்கனிக்கா

3. மிக்சிக்கன் ஏரி

4. அயர் ஏரி

()

40. இன்று உலக நாடுகள் அனைத்தும் எதிர்கொண்டுவரும் சூழலியல் சார்ந்த பிரதான பிரச்சினை எது?

1. தொற்று நோய்கள்

2. காலநிலை மாற்றம்

3. எரிமலை வெடிப்பு

4. மண்வளமிழப்பு

()



agaram.lk

வலயக்கல்வி அலுவலகம் - துணுக்காய் முதலாம் தவணைப் பரீட்சை - 2020

பாடம்:- புவியியல்

தரம் - 11

சுட்டெண்:.....

பகுதி - II

நேரம் : 03 மணி

- இவ் வினாத்தாள் I, II எனும் இரு பகுதிகளைக் கொண்டது.
- பகுதி I இலுள்ள வினா கட்டாயமானது. அதில் (அ) (ஆ) (இ) ஆகிய மூன்று பிரிவுகளுக்கு விடை எழுத வேண்டும்.
- பகுதி II இலிருந்து விரும்பிய நான்கு வினாக்களுக்கு விடை எழுத வேண்டும்.
- எல்லாமாக ஐந்து வினாக்களுக்கு விடை எழுத வேண்டும்.
- தெளிவற்ற கையெழுத்திற்குப் புள்ளிகள் வழங்கப்படாது.

பகுதி - I

(அ)

1:50 000 அளவுத்திட்டத்தில் அமைந்த மகியங்கனைப் பிரதேசத்தின் ஒருபகுதி இடவிளக்கப்படம் உடமக்குத் தரப்பட்டுள்ளது. படப்பிரதேசத்தினைப்பரிசீலித்து அதனடிப்படையில் பின்வரும் வினாக்களுக்கு விடைதருக.

இலக்கம் 1 - 4 வரையான வினாக்கள் ஒவ்வொன்றிற்கும் பொருத்தமான விடையை அடைப்புக் குறிக்குள் தரப்பட்டுள்ளவற்றில் இருந்து தெரிவு செய்து எழுதுக.

01. இலக்கம் 1 இனால் காட்டப்படுவது யாது?
(காடு/ வன ஒதுக்கீடு/ பற்றைக் காடு)
02. இலக்கம் 2 இனால் காட்டப்படும் பயிர்ச்செய்கை வகை யாது?
(வீட்டுத் தோட்டம்/ தேயிலைப் பயிர்ச்செய்கை/ நெற்பயிர்ச் செய்கை)
03. இலக்கம் 3 இனால் காட்டப்படும் பாதை வகை யாது?
(வண்டிப் பாதை/ நடை பாதை/ சிறு வீதி)
04. இலக்கம் 1 இனால் காட்டப்படும் பண்பாட்டு அம்சம் யாது?
(பிரதான ஆறு/ கிளையாறு/ நீர்ப்பாசன கால்வாய்)
05. இப்பட பிரதேசத்தில் பெருமளவு பயிரிடப்படும் பயிர் வகை யாது?
06. இப்பட பிரதேசத்தில் பிரதான நதி நெடுகிலும் பிரிவடைந்து காணப்படும் நிர்வாக எல்லை யாது?
07. நாற்பக்கல் A இல் உள்ள சேவை நிலையம் ஒன்றைக் குறிப்பிடுக.
08. A - B எனும் கோட்டினால் காட்டப்படும் பௌதீக அம்சம் யாது?
09. படப்பிரதேசத்தில் நெற்பயிர்ச்செய்கை விருத்திக்கு ஏதுவாய் அமைந்த காரணி ஒன்றைக் குறிப்பிடுக.
10. + எனும் குறியீட்டினால் காட்டப்படும் இட அமைவின் அகல நெடுங்கோட்டு பெறுமானங்களைக் குறிப்பிடுக.

(1x 10 = 10 புள்ளிகள்)

(ஆ) உமக்குத் தரப்பட்ட உலகப்புறவுருவப்படத்தைப் பயன்படுத்தி தரப்பட்ட வினாக்களுக்குப் பொருத்தமான ஆங்கில எழுத்தைத் தெரிந்து அருகிலுள்ள வெற்றுக் கூட்டில் எழுதுக.

01. A, B, C எனும் எழுத்துக்களில் பெரிய பிரிப்பு பாறைத்தொடரைக் குறிக்கும் எழுத்து எது? ()
02. D, E, F எனும் எழுத்துக்களில் அண்மையில் கொரோனா வைரஸ் (Corona virus) தாக்கத்தினால் பாதிக்கப்பட்ட ஆசிய நாட்டினைக் குறிக்கும் எழுத்து யாது? ()
03. G, H, I எனும் எழுத்துக்களில் “எட்னா” எரிமலை காணப்படும் இத்தாலி நாட்டைக்குறிக்கும் எழுத்து எது? ()
04. J, K, L எனும் எழுத்துக்களில் உலகில் மிக நீளமான நதியான அமேசன் நதியைக் குறிக்கும் எழுத்து எது? ()
05. M, N, O எனும் எழுத்துக்களில் அயன மழைக்காடுகளில் ஒன்றான கொஸ்கோ காடு பரந்துள்ள பிரதேசத்தை குறிக்கும் எழுத்து எது? ()

(இ) உமக்குத் தரப்பட்ட இலங்கைப்புறவுருவப்படத்தைப் பயன்படுத்தி தரப்பட்ட வினாக்களுக்குப் பொருத்தமான ஆங்கில எழுத்தைத் தெரிந்து அருகிலுள்ள வெற்றுக் கூட்டில் எழுதுக.

1. A, B, C எனும் எழுத்துக்களில் இலம்னைற் படிவு காணப்படும் புல்மோட்டையைக் குறிக்கும் எழுத்து எது? ()
02. D, E, F எனும் எழுத்துக்களில் காற்று மின்விசிறி நிலையம் அமைந்துள்ள புத்தளம் மாவட்டத்தை குறிக்கும் எழுத்து எது? ()
03. G, H, I எனும் எழுத்துக்களில் தேயிலை ஆராச்சி நிலையம் அமைந்துள்ள தலவாக்கலையைக் குறிக்கும் எழுத்து எது? ()
04. J, K, L எனும் எழுத்துக்களில் கடல் அரிப்பினால் மோசமாகப் பாதிக்கப்பட்டுவரும் ஒலுவில் துறைமுகம் அமைந்துள்ள இடத்தை குறிக்கும் எழுத்து எது? ()
05. M, N, O எனும் எழுத்துக்களில் சிறு தெங்கு முக்கோண வலயத்தினுள் அடங்கும் தங்காலையை குறிக்கும் எழுத்து எது? ()

பகுதி - II

இப்பகுதியில் விரும்பிய நான்கு வினாக்களுக்கு மட்டும் விடையளிக்க.

02.

1. இலங்கையின் உலர் வலயத்தில் காணப்படும் மண்வகை ஒன்றைப் பெயரிடுக. (1 புள்ளி)
2. மண் உருவாக்கத்தில் செல்வாக்குச் செலுத்தும் காரணிகள் 02 இனைக் குறிப்பிடுக. (2 புள்ளி)
3. உரு 1 இல் தரப்பட்ட தகவல்களைக் கொண்டு ஒவ்வொரு படையமைப்பிலும் உள்ள இயல்புகள் ஒவ்வொன்று வீதம் தருக.

A -

B -

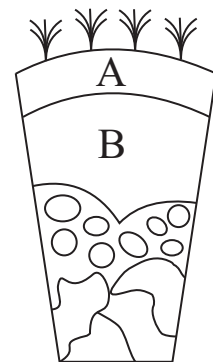
C -

(3 புள்ளி)

4. மண்வளம் தொடர்பான பிரச்சினைகள் 02 ஐக் குறிப்பிட்டு அவற்றிக்கான மடகாப்பு முறைகள் 2ஐயும் குறிப்பிடுக.

(4 புள்ளி)

(1+2+3+4=10 புள்ளி)



உரு - i

- 03.** 1. புவியில் பெரிய புவித்தகடு ஒன்றையும் சிறிய புவித்தகடு ஒன்றையும் பெயரிடுக.
 2. புவியில் உட்பாக ஆய்வின்படி பிரதான படைகள் மூன்றினையும் குறிப்பிடுக.
 3. புவி தகடுகளின் அசைவினால் ஏற்படும் விளைவு மூன்றினையும் குறிப்பிடுக.
 4. வினா 3 இல் நீர் குறிப்பிட்ட புவியின் பிரதான படைகளில் ஒன்றினைத் தெரிந்து எடுத்து அதன் பண்புகள் 4 இனைக் குறிப்பிடுக.

(1+2+3+4 = 10 புள்ளிகள்)

- 04.** 1. தோற்றத்தின் அடிப்படையில் (Orgin) அடிப்படையில் பாறைகளின் மூன்று வகைகளையும் தருக.
 2. வினா 1 இல் நீர் குறிப்பிட்ட ஏதாவது ஒரு வகைப்பாறையினை தெரிந்தெடுத்து அதன் பெருளாதார முக்கியத்துவங்கள் மூன்றினைக் குறிப்பிடுக.
 3. இயற்கை வளங்களின் அழிவுக்கான காரணங்கள் 02 இனைக் குறிப்பிட்டு அதனைத் தடுக்க மற்கைகள் எக்கூடிய நடவடிக்கைகள் 02 இனையும் குறிப்பிடுக.

(3+3+4 = 10 புள்ளிகள்)

- 05.** 1. உலகில் உள்ள பிரதான காட்டு வகைகள் மூன்றினைக் குறிப்பிடுக.
 2. வினா 1 இல் நீர் குறிப்பிட்ட ஏதாவது ஒரு காட்டு வகையினை தெரிந்தெடுத்து அதன் முனைப்பான பண்புகள் மூன்றினைக் குறிப்பிடுக.
 3. இலங்கையில் காடுகள் மற்றும் வனஜீவராசிகளை பாதுகாப்பதன் முக்கியத்துவங்கள் இரண்டினையும், அதனைப்பாதுகாக்க அரசாங்கம் மேற்கொண்டு வரும் நடவடிக்கைகள் 02 இனைக் குறிப்பிடுக.

(3+3+4 = 10 புள்ளிகள்)

- 06.** 1. புவியில் காணப்படும் உலோகம் அல்லாத கனியங்கள் 03 தருக.
 2. இலங்கையில் காரியம் மூலம் இடம்பெறும் உற்பத்தி நடவடிக்கைகள் 03 தருக.
 3. கனிய வளப்பயன்பாட்டின் போது இலங்கை எதிர்கொள்ளும் பிரச்சினைகள் 02இனைக் குறிப்பிட்டு, கனிய வளகாப்பு நடவடிக்கைகள் 02இனைக் குறிப்பிடுக.

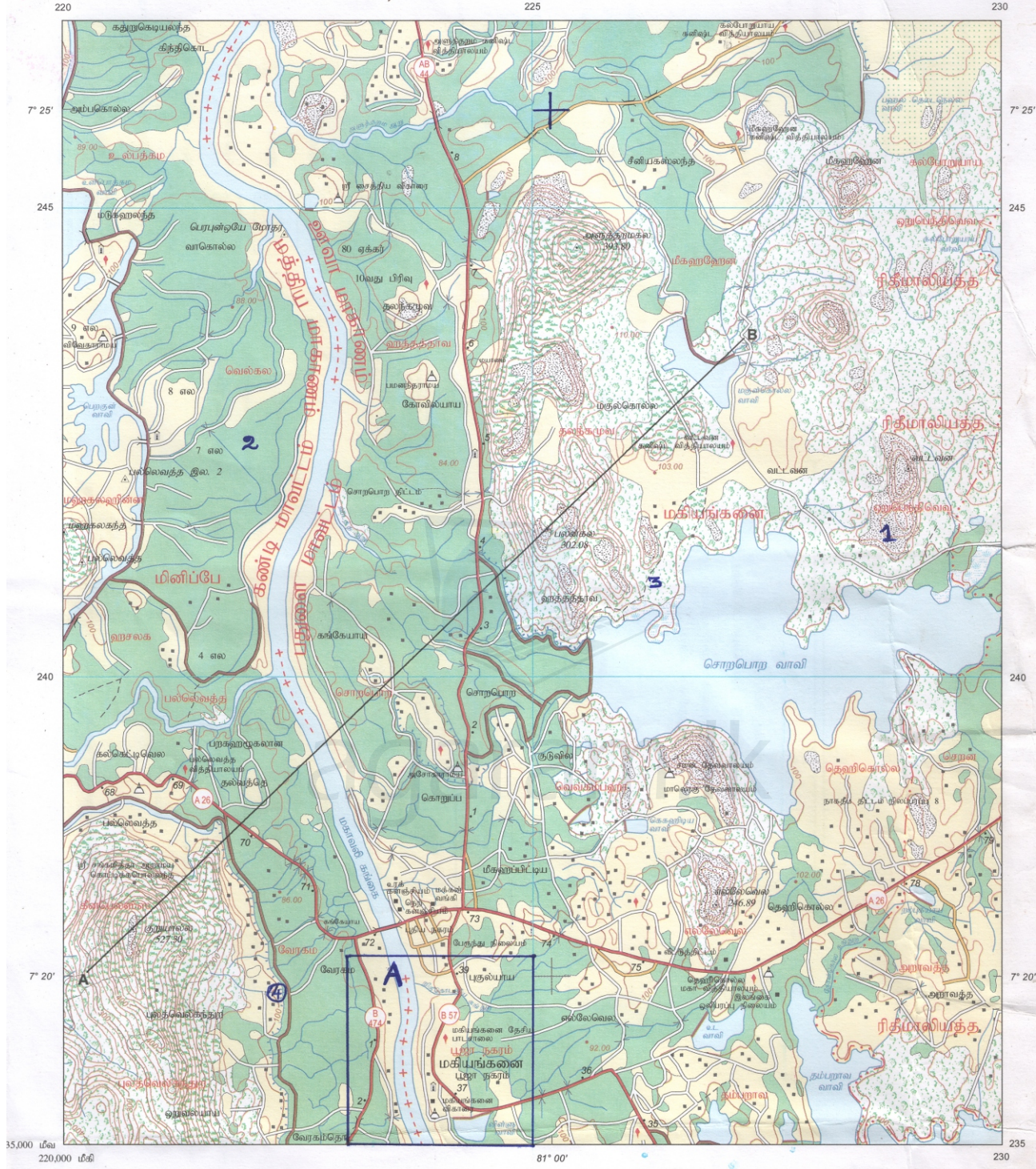
(3+3+4 = 10 புள்ளிகள்)

- 07.** 1. புவியில் நீர் காணப்படும் வடிவங்கள் 03 தருக.
 2. நீரியல் வட்ட செயற்பாட்டை சுருக்கமாக விளக்குக.
 3. உயிர்க்கோளத்தின் எல்லைகளைக் குறிப்பிட்டு அவற்றினை சுருக்கமாக விளக்குக.

(3+3+4 = 10 புள்ளிகள்)

வினா இல.01 (அ) பகுதிக்கு விடையளிப்பதற்காக இவ் உலகப்புறவுருவப்படத்தைப் பயன்படுத்தவும்.

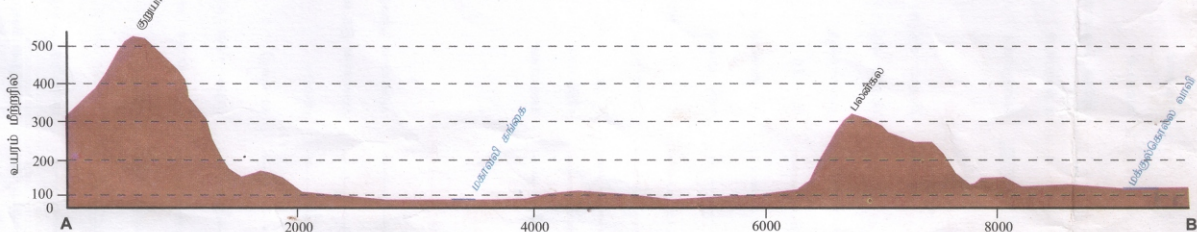
இலங்கை 1:50,000 55ம் இலக்க மகியங்களை வரைபடத்தின் ஒரு பகுதி



Agaram.LK - Keep your dreams alive!

Agaram.LK - Keep your dreams alive!

AB தரைத்தோற்றத்தின் குறுக்கு வெட்டு

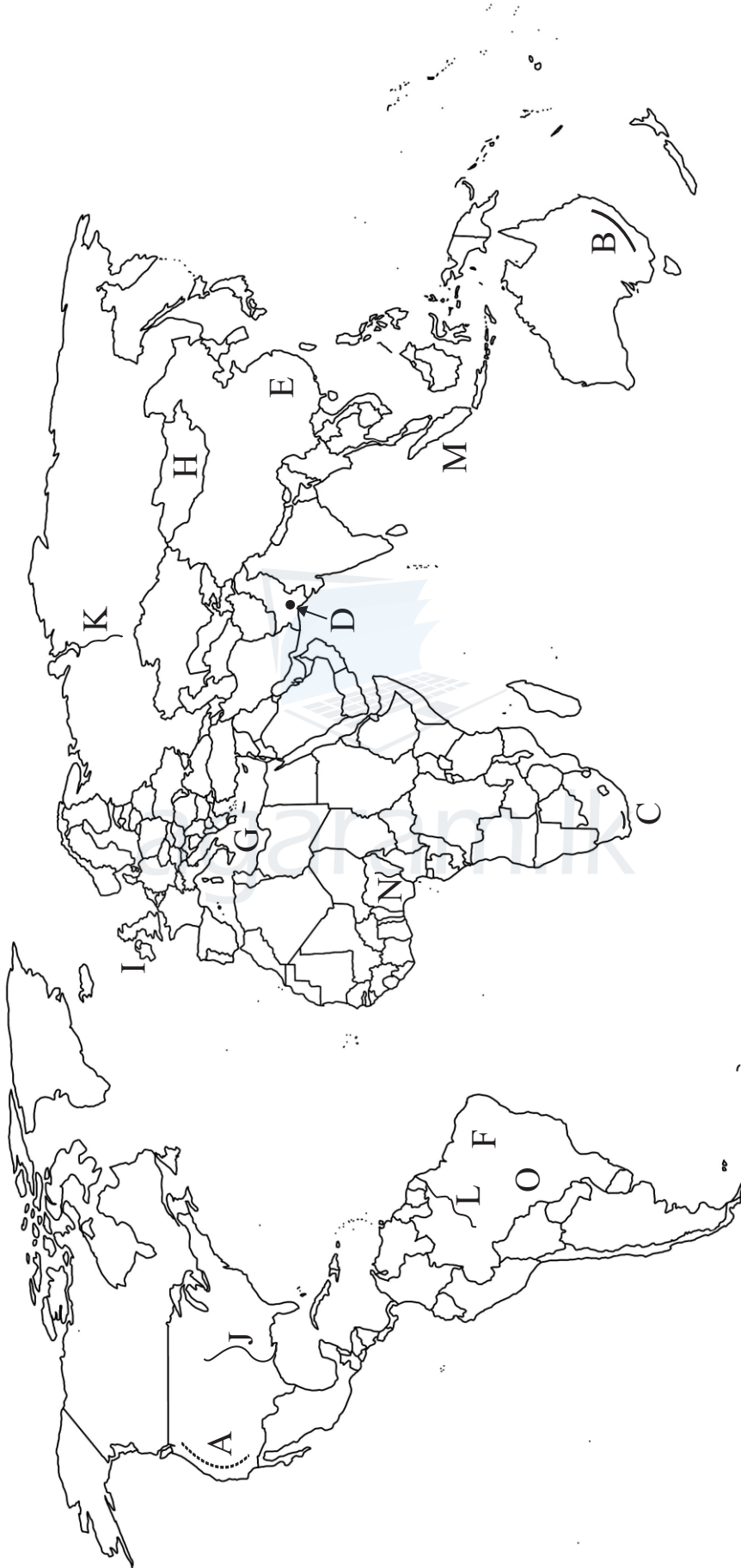


இலக்கமுறை தரவுகளைப் பயன்படுத்தி தயாரிக்கப்பட்டது.

கோடு AB வழியே தூரம் மீற்றரில்

முதலாம் பதிப்பு 1992
 திருத்தப்பட்டது 2002, 2005, 2008, 2016
 எண்முறையில் உருவாக்கப்பட்டது மீளபதிப்பு 2016

வினா இல.01 (ஆ) பகுதிக்கு விடையளிப்பதற்காக இவ் உலகப்புவியைப் படித்துப் பயன்படுத்தவும்.



வினா இலக்கம் 01 “இ” பகுதிக்கு விடையளிப்பதற்காக இவ் இலங்கைப் புறவுருவப்படத்தைப் பயன்படுத்தவும்

