

|  |  |                                      |
|--|--|--------------------------------------|
| Western Provincial Education Department - Colombo Educational Zone<br>බස්නාහිර පළාත් අධ්‍යාපන දෙපාර්තමේන්තුව - කොළඹ අධ්‍යාපන කලාපය<br>Western Provincial Education Department - Colombo Educational Zone<br>බස්නාහිර පළාත් අධ්‍යාපන දෙපාර්තමේන්තුව - කොළඹ අධ්‍යාපන කලාපය<br>Western Provincial Education Department - Colombo Educational Zone<br>බස්නාහිර පළාත් අධ්‍යාපන දෙපාර්තමේන්තුව - කොළඹ අධ්‍යාපන කලාපය |  |                                      |
| <b>විස්තීර්ණ පළාත් අධ්‍යාපන දෙපාර්තමේන්තුව - කොළඹ අධ්‍යාපන කලාපය</b><br><b>මேல் මාකාணக் කல்විත් තිணைக்களம் - කොළඹ අධ්‍යාපන කලාපය</b><br><b>Western Provincial Education Department - Colombo Educational Zone</b><br><b>මෙල් මාකාணක් කල්විත් තිணைக்களம் - කොළඹ අධ්‍යාපන කලාපය</b><br><b>Western Provincial Education Department - Colombo Educational Zone</b>   |  |                                      |
| දෙවන වාර ඇගයීම - 2018<br>இரண்டாம் தகவண மதிப்பீடு - 2018<br>Second Term Evaluation - 2018   |  |                                      |
| தரம்10   | <b>චිත්‍ර කලාව -I පාඨය</b><br>சித்திரம் வினாத்தாள்- I<br>Art Paper - I | ஒரு மணித்தியாலம்<br><b>One Hours</b> |

அ) 1 தொடக்கம் 5 வரையான வினாக்களுக்கு கீழ்வரும் படத்தினை அவதானித்து விடையளிக்க.



மேலே காணப்பட்ட கட்டிடம் 1)..... காலத்திற்குரியது.

2)..... விகாரையாகும்.

4ம் புவனேகபாகு மன்னனின் காலத்திற்குரிய மேற் குறிப்பிட்ட கட்டிடம் 3)..... மந்திரியால் கட்டுவிக்கப்பட்டது.

இந்த நிர்மாணத்திற்குரிய சிற்பி 4)..... ஆவார்.

5)..... மரபுக்கு அமைய கட்டப்பட்டுள்ளது.

ஆ) 6 தொடக்கம் 10 வரையான வினாக்களுக்கு சரியான விடையினை புள்ளிக்கோட்டில் எழுதுக.

6. இந்தியாவில் சாரணாதிபத்தர் சிலை அமைந்துள்ள ஆசனம் யாது?.....
7. ஏழு பெண்களைக் கொண்டு அமைக்கப்பட்ட அலங்கார வடிவம் யாது?.....
8. நடராஜர் சிலையின் நடனம் உணர்த்தும் கருப்பொருள் யாது?.....
9. எம்பக்க தேவாலய மரசெதுக்கலுக்கு பொறுப்பான சிற்பி யார்?.....
10. கத்தூணின் மேல் அமைக்கப்பட்ட விகாரை யாது?.....

இ) 11 தொடக்கம் 15 வரையான வினாக்களுக்கு சரியான விடையினை புள்ளிக்கோட்டில் எழுதுக.



F



G



H



I



J

11. F எழுத்தில் காட்டப்படும்

மரசெதுக்கல் காணப்படும் இடம் யாது?

12. G எழுத்தில் காட்டப்படும் நிர்மாணத்தின் கலைஞர் யார்?

13. H எழுத்தில் காட்டப்படும் அலங்கார வடிவத்தின் பெயர் யாது?

14. I எழுத்தில் காட்டப்படும் கலையாக்கத்தின் கலைஞர் யார்?

15. J எழுத்தில் காட்டப்படும் புத்தரின் கை குறிக்கும் முத்திரை யாது?

ஈ) 16-20 வரையான வினாக்களுக்கு சரியான விடையைத் தெரிவ செய்து இதன்கீழ் கோடிடுக.

16. மகாதூபிகள் என அழைக்கப்படுவது?

- I. ருவன்வெலிசேய , அபயகிரி , ஜேதவனராமய
- II. கிரிவிகாரை , அபயகிரி , ரன்கொத் விகாரை
- III. துபாராம , ருவன்வெலிசேய , கிரிவிகாரை
- IV. ரன்கொத் விகாரை, ஜேதவனராமய , துபாராம

17. முகமுடி கைத்தொழிலில் மரக்குற்றியை வெட்டி பட்டை உரித்து செயற்படும் முதற்படி

- I. கனகபீம
- II. பாயங்கபீம
- III. லகுனுகபீம
- IV. அட்டகபீம

18. சிகிரியா ஓவியம் பற்றி செனரத் பரணவிதாரண கூறும் கருத்து

- I. காசியப்பனின் மனைவியர்
- II. பீதுறுங்கல விகாரைக்குச் செல்லும் பெண்கள்
- III. விஜயலதா, மேகலதா பெண்கள்
- IV. பூக்கள் ஏந்திய தேவதைகள்

19. இசுறுமுனிய கட்செதுக்கலில் குளிக்கும் யானைகள் அமைந்துள்ள சிற்ப மரபு

- I. பல்லவ
- II. ஆந்திர
- III. குப்த
- IV. அமராபதி

20. சிற்பிகள் அச்சுப்பதித்தலின் போது கவனிக்க வேண்டிய முக்கிய விடயங்கள்
- I. வரணப்பாவனை
  - II. உருவத்தை வெளிப்படுத்தல்
  - III. தெளிவான விலங்கு வகைகளை அமைத்தல்
  - IV. முழுமையாகத் திட்டமிடல்

c)21 தொடக்கம் 25 வரையான வினாக்களுக்கு தரப்பட்டுள்ள சொற்களின் பொருள் விளங்கும் வகையில் ஒவ்வொரு வாக்கியம் அமைக்குக.

21. கைரோகிஸ்பஸ்

.....  
 .....

22. அல்லியாது

.....  
 .....

23. கோலம்.....

.....  
 .....

24. ரெம்பிளெட்

.....  
 .....

25. வட்டதாகே

.....  
 .....

ஊ) 26 தொடக்கம் 30 வரையான வினாக்களுக்கு பொருத்தமான உருவப்படத்தை A,B,C,D,E என்ற எழுத்துக்களைத் தெரிவு செய்து அடைப்புக்குள் இடுக.

(26)



.....

A



(27)



.....

B



(28)



.....

C

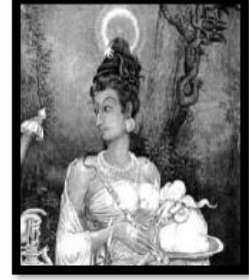


(29)



.....

D



(30)



.....

E



agaram.lk

எ) 31 தொடக்கம் 35 வரையான வினாக்களுக்கு சரியான விடையினை புள்ளிக்கோட்டில் எழுதுக.

31.லக்ஷான் கைத்தொழிலின் போது மஞ்சள் வர்ணத்தை ..... இலிருந்து பெற்றுக் கொள்வர்.

32. இந்திய அமராவதிக் கலை மரபுக்கு ஏற்ப தாதுசேன மன்னினால் அமைக்கப்பட்ட புத்தர் சிலை யாது?

33. மட்டக்களப்பு பாய்பின்னல் கைத்தொழிலிற்கு வர்ணமிடுவதற்கு தற்போது ..... பயன்படுத்தப்படுகிறது.

34. விகாரைகளைப் பாதுகாப்பதற்கு .....கட்டிடம் அமைக்கப்பட்டது.

35. புத்தரின் சிலைகள் அமைக்கும் போது அதிகளவிலே ..... முத்திரை பயன்படுத்தப்படுகிறது.

ஏ) 36 தொடக்கம் 40 வரையான வினாக்களுக்கு கீழ்வரும் படத்தினை இனங்கண்டு வாக்கியம் அமைக்குக.



36. இனங்காண்க

.....

37. கலைஞர்

.....

38. காணப்படும் இடம்

.....

39. நுட்பம்

.....

40. கலைஞரின் கலை வெளிப்பாடு

.....

.....

|  |                          |
|--|--------------------------|
| බස්නාහිර පළාත් අධ්‍යාපන දෙපාර්තමේන්තුව - කොළඹ ප්‍රදේශීය අධ්‍යාපන ක්ෂේත්‍රය<br>Western Provincial Education Department - Colombo Educational Zone<br>බස්නාහිර පළාත් අධ්‍යාපන දෙපාර්තමේන්තුව - කොළඹ ප්‍රදේශීය අධ්‍යාපන ක්ෂේත්‍රය<br>Western Provincial Education Department - Colombo Educational Zone |                          |
| <b>මෙල් මාකානෙක් කල්විත් තිணைக்களம் - කොළඹ අධ්‍යාපන ක්ෂේත්‍රය</b><br><b>Western Provincial Education Department - Colombo Educational Zone</b>   |                          |
| දෙවන වාර් අවමාන - 2018<br>இரண்டாம் தவணை மதிப்பீடு - 2018<br>Second Term Evaluation - 2018  |                          |
| தரம்10   | சித்திரம் வினாத்தாள்- II |
| ஒரு மணித்தியாலம்<br><b>One Hours</b>   |                          |

**රෙකෙ වරෙතලුම වර්ණපඩවැකකමුම**

1. පරුමද්දත්තානෙප් පයනප්ඳුත්ති පූර්වාභක පරුමපඩි පදත්තෙ මුතලිල් වරෙක.
2. ත්ඛකල් කාණුම විතත්තිල් පොරුදකනෙ වරෙතතු වර්ණත් තීදුක.
3. (ඉතරකාක තභකරුකුකු වමුභකප්පද විශේද වෙළනෙත්තානෙ පයනප්ඳුත්තුක)
  - ❖ ඉරණදු වරෙතලකනෙයුම ඉනරාක ඉනෙත්තු මේර්පාර්වෙයානරිදම ඉප්පදෙකුක.
  - ❖ උභකල් වරෙතලෙ මතිප්පිදුම පොතු පින්වරුම විදයභකල් කරුත්තිල් කොළප්පදුම භනපතෙ කවනත්තිල් කොළප්වම.

**සයාතීනරෙකෙක කර්භල්**

1. පරුමද්දත් තානිලුභ්භ පූර්වාභකප් පරුමපඩිප් පදත්තිල් උරියභදකත්තෙක කෙයානරුම තිරන.

**තිර්තතීදුතල්**

2. තනත්තිරුක උකත්තක කලෙරුද්පත්තාදන් පොරුදකල් තොකුකප්පද්ඳුරුත්තල්.
3. අනවිදෙකල් තාරනොකුකු මුප්පරිමාන විනෙභු පර්භි විනකකම.
4. තරප්පදුභ්භ පොරුදකනිභ් වෙනිත්තොර්භ පණ්පුකනෙ වෙනිකකාද්දල්.
5. වර්ණ භදකකනෙක කෙයානරුම තිරන.
6. පොරුත්තමාන පින්නනියුම ඉදුරුමොත්ත තේර්ත්තියුම.

(30 පුළුභිකල්)



|  |                                  |                                       |
|--|----------------------------------|---------------------------------------|
| <p>දකුණු පළාත් පාසාල දෙපාර්තමේන්තුව - කොළඹ පාසාල පළාත<br/>Western Provincial Education Department - Colombo Educational Zone</p> <p>බදුනේ පළාත් අධ්‍යාපන දෙපාර්තමේන්තුව - කොළඹ අධ්‍යාපන කලාපය<br/>Western Provincial Education Department - Colombo Educational Zone</p> <p>මෙම මාකානක ක්‍රමවේදය - කොළඹ මධ්‍යම කලාපය<br/>This is the marking scheme - Colombo Educational Zone</p> |                                  |                                       |
| <p>දෙවන වාර්ෂික - 2018<br/>Second Term Evaluation - 2018</p>   |                                  |                                       |
| <p>තරම 10</p>  | <p>සිத்திரம் විනාත්තාள் - II</p> | <p>ஒரு மணித்தியாலம்<br/>One Hours</p> |

### பொருள் பார்த்து வரைதலுக்கான பொருட்கூட்ட மாதிரி



ஒழுங்குபடுத்த வேண்டிய பொருட்கள்

- பெட்டி
- பந்து
- துணி
- பேணி
- குரோட்டன் செடி

Agaram.LK - Keep your dreams alive!

Agaram.LK - Keep your dreams alive!

|  |   |   |
|--|---|---|
| බස්නාහිර පළාත් අධ්‍යාපන දෙපාර්තමේන්තුව - කොළඹ අධ්‍යාපන කලාපය<br>Western Provincial Education Department - Colombo Educational Zone<br>බස්නාහිර පළාත් අධ්‍යාපන දෙපාර්තමේන්තුව - කොළඹ අධ්‍යාපන කලාපය<br>Western Provincial Education Department - Colombo Educational Zone | විකේතයේ පළාත් අධ්‍යාපන දෙපාර්තමේන්තුව - කොළඹ අධ්‍යාපන කලාපය<br>මෙම මාකாணக் කல்විத் திணைக்களம் - கொழும்பு கல்வி வலயம்<br>Western Provincial Education Department - Colombo Educational Zone<br>මෙම මාකාணக் කල්විத் திணைக்களம் - கொழும்பு கல்வி வலயம் | විකේතයේ පළාත් අධ්‍යාපන දෙපාර්තමේන්තුව - කොළඹ අධ්‍යාපන කලාපය<br>Western Provincial Education Department - Colombo Educational Zone<br>බස්නාහිර පළාත් අධ්‍යාපන දෙපාර්තමේන්තුව - කොළඹ අධ්‍යාපන කලාපය<br>Western Provincial Education Department - Colombo Educational Zone |
| දෙවන වාර් අවදානම - 2018<br>இரண்டாம் தவணை மதிப்பீடு - 2018<br>Second Term Evaluation - 2018   |   |   |
| தரம் 10  | சித்திரம் வினாத்தாள்- III   | ஒரு மணித்தியாலம்<br>One Hours   |

### ❖ கவனத்தில் கொள்ளவும்

- I. ஓர் சித்திரம் மாத்திரமே வரையப்படல் வேண்டும்
- II. உமது சுட்டெண் , பெயர் மற்றும் வினா இலக்கத்தை விடைத்தாளின் பின்புறத்தில் தெளிவாக எழுதுக.
- III. ஓவியம் உம்மால் மேற்பார்வையாளரிடம் ஒப்படைக்கும் முன்பு நன்றாக உலர்ந்து இருத்தல் வேண்டும்
- IV. எந்த வர்ண ஊடகமும் பயன்படுத்த முடியும்.ஆனால் பெல்பென் (Felt Pen) பயன்படுத்தக்கூடாது.

அ.ஆ.இ பகுதிகளிலிருந்து ஏதாவது ஒன்றை மட்டும் தெரிவு செய்க.

#### “அ” பகுதி – கருத்து வெளிப்பாட்டு சித்திரம்

1. நகர்ப் பிரதேசத்தில் உள்ள வார இறுதிச் சந்தையில் காணப்படக்கூடிய சனசந்தடி மிக்க நெரிசலான சந்தர்ப்பம்
2. ஓர் ஆற்றில் நீராடும் யானைக்கூட்டம்
3. கட்டிடம் அமைக்கும் வேலைத்தளத்தில் வேலையில் ஈடுபட்டிருக்கும் தொழிலாளர் கூட்டம்
4. பௌத்த , இந்து , இஸ்லாம் அல்லது கிறிஸ்தவ மதத் தலத்துள் மதவழிபாட்டில் ஈடுபட்டுள்ள பக்தர்கள் கூட்டம்

#### “ஆ” பகுதி – ஆக்க அலங்காரம்

1. இயற்கையாகக் காணக்கூடிய இலை , பூ ஒன்றைத் தெரிவு செய்து அதை ஆக்கபூர்வமாக மாற்றத்திற்குள்ளாக்கி சீத்தைத் துணிக்கு அல்லது கதவுத்திரைச் சீலைக்கு பொருத்தமான பரவ்ருப அலங்காரம் நிர்மாணிக்குக.
2. ஒரு விலங்கின் வடிவத்தைப் பயன்படுத்தி குன் உறைக்குப் பொருத்தமான பரவ்ருப அலங்காரம் ஒன்றைத் தெரிவு செய்க.
3. வீட்டில் அழகுக்காக வைக்கக் கூடிய மட்பாண்டம் ஒன்றிற்கான நவீன அலங்காரம் ஒன்றினை நிர்மாணிக்க.
4. பாரம்பரிய அலங்கார வடிவம் ஒன்றை இட்டு வட்ட வடிவமான ட்ரே தட்டிற்கான அலங்காரத்தை நிர்மாணிக்க

#### “இ” பகுதி – கிரபிக்

1. பாடசாலையின் கலைநிகழ்வு ஒன்றிற்குப் பொருத்தமான போஸ்டர் சித்திரம் ஒன்றை நிர்மாணிக்க. (அளவு 7”×10”)
2. “டெங்கு நோயைத் தவிர்ப்போம்” என்ற தலைப்பில் போஸ்டர் ஒன்றை நிர்மாணிக்க. (அளவு 7”×10”)
3. புத்தகத்திற்கான முகப்பு அட்டை ஒன்றை நிர்மாணித்து வர்ணம் தீட்டுக.(அளவு7”×9”)
4. விலங்குகள் மற்றும் மரம்,கொடி போன்ற வடிவங்களை உபயோகித்து சுவர் அலங்காரம் ஒன்றினை நிர்மாணிக்க. (அளவு 8” × 5”) (30புள்ளிகள்)