

OL/2021(2022)/43-T-I

සියලු ම හිමිකම් ඇවිරිණි / முழுப் பதிப்புரிமையுடையது / All Rights Reserved]

ශ්‍රී ලංකා විභාග දෙපාර්තමේන්තුව ශ්‍රී ලංකා විභාග දෙපාර්තමේන්තුව ශ්‍රී ලංකා විභාග දෙපාර්තමේන්තුව ශ්‍රී ලංකා විභාග දෙපාර්තමේන්තුව ශ්‍රී ලංකා විභාග දෙපාර්තමේන්තුව
 இலங்கைப் பரீட்சைத் திணைக்களம் இலங்கைப் பரීட்சைத் திணைக்களம் இலங்கைப் பரීட்சைத் திணைக்களம் இலங்கைப் பரීட்சைத் திணைக்களம் இலங்கைப் பரීட்சைத் திணைக்களம்
 Department of Examinations, Sri Lanka Department of Examinations, Sri Lanka Department of Examinations, Sri Lanka Department of Examinations, Sri Lanka Department of Examinations, Sri Lanka
 இலங்கைப் பரීட்சைத் திணைக்களம் இலங்கைப் பரීட்சைத் திணைக்களம் இலங்கைப் பரීட்சைத் திணைக்களம் இலங்கைப் பரīட்சைத் திணைக்களம் இலங்கைப் பரīட்சைத் திணைக்களம்
 Department of Examinations, Sri Lanka Department of Examinations, Sri Lanka Department of Examinations, Sri Lanka Department of Examinations, Sri Lanka Department of Examinations, Sri Lanka

43 T I

வினாத்தாள்	புள்ளிகள்
I	

අධ්‍යයන පොදු සහතික පත්‍ර (සාමාන්‍ය පෙළ) විභාගය, 2021(2022)
 கல்விப் பொதுத் தராதரப் பத்திர (சாதாரண தர)ப் பரீட்சை, 2021 (2022)
 General Certificate of Education (Ord. Level) Examination, 2021 (2022)

විභූ	I
சித்திரம்	I
Art	I

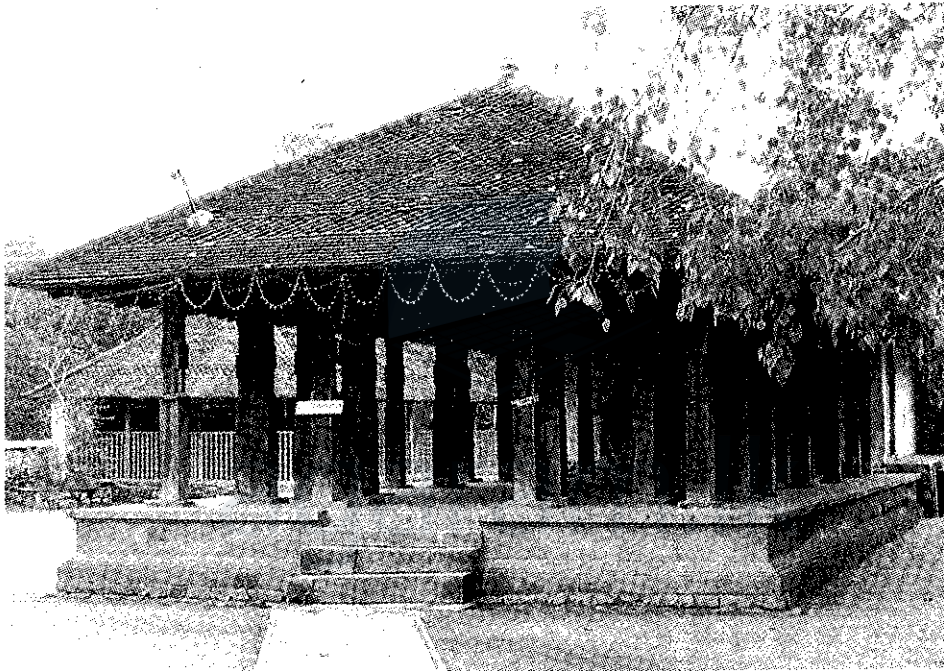
ආයු එකයි
 ஒரு மணித்தியாலம்
 One hour

பரீட்சகர் 1	
பரීட்சகர் 2	
EMF	

* எல்லா வினாக்களுக்கும் இவ்வினாத்தாளிலேயே விடை எழுதுக.

சுட்டெண் :

- கீழே தரப்பட்டுள்ள ஒளிப்படத்தைப் பயன்படுத்தி 1 தொடக்கம் 5 வரையான வினாக்களிலுள்ள இடைவெளிகளை நிரப்புக.



1. மரத்தாலான செதுக்கல் சட்டக ஆக்கங்களைக் கொண்ட இக்கட்டடக்கலை நிர்மாணிப்பு எனப்படும்.
2. இது காலத்தில் மூன்றாம் விக்ரமபாகு மன்னனால் நிர்மாணிக்கப்பட்டது.
3. இதனை நிர்மாணித்த கலைஞர் ஆவார்.
4. இங்குள்ள செதுக்கல்கள் வகைப்படுத்தப்பட்டுள்ள தொனிப் பொருளுக்கமைய 'பாலுட்டும் தாய்' என்ற செதுக்கல் வகைக்கு உரித்தாகும்.
5. இதன் கூரை நிர்மாணிப்பின்போது பயன்படுத்தப்பட்ட சிறப்பான கட்டடக்கலை அம்சமாகும்.
- 6 தொடக்கம் 10 வரையுள்ள வினாக்களுக்குச் சுருக்கமான விடை எழுதுக.
6. அரக்கு வர்ணப் பயன்பாட்டு முறைகளில் ஒன்று நகவேலை ஆகும். மற்றைய முறை யாது?

7. 'அப்புஹாமி' எனும் பிரபல கேலிச்சித்திர (கார்டூன்) பாத்திரத்தை நிர்மாணித்த கலைஞர் யார்?

[பக் 2 ஐப் பார்க்க

- 21 தொடக்கம் 25 வரையில் தரப்பட்டுள்ள ஒளிப்படப் பகுதிகளுடனான நெருங்கிய தொடர்பைக் காட்டும் உருவை, எதிரிலுள்ள **A, B, C, D, E** ஆகிய உருக்களிலிருந்து தெரிவுசெய்து, அதனைக் குறித்து நிற்கும் ஆங்கில எழுத்தினைப் புள்ளிக்கோட்டிமீது எழுதுக.

21.



(.....)



A

22.

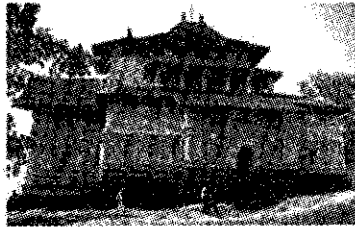


(.....)



B

23.

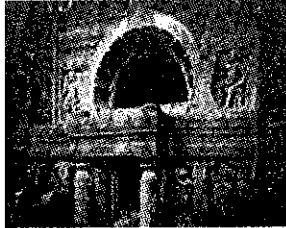


(.....)



C

24.

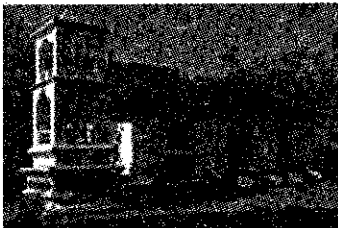


(.....)

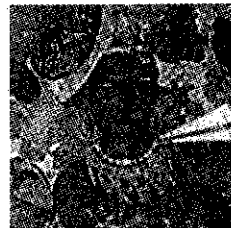


D

25.



(.....)



E

- 26 தொடக்கம் 30 வரையான ஒவ்வொரு வாக்கியத்திலுமுள்ள இடைவெளிக்குப் பொருத்தமான சொல் / சொற்களை இட்டுப் பூரணப்படுத்துக.

26. இந்திய அமராவதி கலைப் பண்புகளின் செல்வாக்குக்குட்பட்ட சிலையானது, அனூராதபுர காலத்துக்குரிய சிலைகளில் முக்கிய இடத்தை வகிக்கிறது.

27. மகாபலிபுரத்தின் 'ஆகாய கங்கையை பூமிக்குக் கொண்டுவரல்' என்ற செதுக்கலின் சில கூறுகள், இசுறுமுனியவின் செதுக்கலின் மூலம் நினைவூட்டப்படுகின்றன.

28. நடராஜர் சிலையில் வாமன உருவின் மீது வைக்கப்பட்டுள்ள இடது காலின் மூலம் நினைவூட்டப்படுகிறது.

29. அஜந்தாவில் இளவரசர் சித்தார்த்தர் சித்திரிக்கப்படுவதாகக் கருதப்படும் பிரபல ஓவியம் எனப்படும்.

30. மரணத்தின் பின்னான வாழ்வு பற்றி தீவிரமாக நம்பிய மன்னர்கள் தமது வீர தீரங்களை கலை நிர்மாணிப்புகளின் மூலம் எடுத்துக்காட்ட முயன்றுள்ளனர்.

සියලු ම හිමිකම් ඇවිරිණි / முழுப் பதிப்புரிமையுடையது / All Rights Reserved

ශ්‍රී ලංකා විභාග දෙපාර්තමේන්තුව ශ්‍රී ලංකා විභාග දෙපාර්තමේන්තුව ශ්‍රී ලංකා විභාග දෙපාර්තමේන්තුව ශ්‍රී ලංකා විභාග දෙපාර්තමේන්තුව ශ්‍රී ලංකා විභාග දෙපාර්තමේන්තුව
இலங்கைப் பரீட்சைத் திணைக்களம் இலங்கைப் பரීட்சைத் திணைக்களம் இலங்கைப் பரීட்சைத் திணைக்களம் இலங்கைப் பரීட்சைத் திணைக்களம் இலங்கைப் பரීட்சைத் திணைக்களம்
Department of Examinations, Sri Lanka Department of Examinations, Sri Lanka Department of Examinations, Sri Lanka Department of Examinations, Sri Lanka Department of Examinations, Sri Lanka
ශ්‍රී ලංකා විභාග දෙපාර්තමේන්තුව ශ්‍රී ලංකා විභාග දෙපාර්තමේන්තුව ශ්‍රී ලංකා විභාග දෙපාර්තමේන්තුව ශ්‍රී ලංකා විභාග දෙපාර්තමේන්තුව ශ්‍රී ලංකා විභාග දෙපාර්තමේන්තුව
இலங்கைப் பரීட்சைத் திணைக்களம் இலங்கைப் பரීட்சைத் திணைக்களம் இலங்கைப் பரීட்சைத் திணைக்களம் இலங்கைப் பரීட்சைத் திணைக்களம் இலங்கைப் பரීட்சைத் திணைக்களம்
Department of Examinations, Sri Lanka Department of Examinations, Sri Lanka Department of Examinations, Sri Lanka Department of Examinations, Sri Lanka Department of Examinations, Sri Lanka

43 I

අධ්‍යයන පොදු සහතික පත්‍ර (සාමාන්‍ය පෙළ) විභාගය, 2021(2022)
கல்விப் பொதுத் தராதரப் பத்திர (சாதாரண தர)ப் பரீட்சை, 2021(2022)
General Certificate of Education (Ord. Level) Examination, 2021(2022)

විච්චි I / சித்திரம் I / Art I

● ප්‍රශ්න අංක 36 සිට 40 දක්වා ප්‍රශ්න සඳහා පිළිතුරු සැපයීමට පහත සිතුවම භාවිත කරන්න.
வினா இலக்கம் 36 தொடக்கம் 40 வரையிலான வினாக்களுக்கு விடையளிப்பதற்கு கீழே தரப்பட்டுள்ள உருவப்படத்தினை பயன்படுத்துக.

Use the following painting to answer the questions from No. 36 to 40.



OL/2021(2022)/43-T-II

සියලු ම හිමිකම් ඇවිරිණි / முழுப் பதிப்புரிமையுடையது / All Rights Reserved]

ශ්‍රී ලංකා විභාග දෙපාර්තමේන්තුව ශ්‍රී ලංකා විභාග දෙපාර්තමේන්තුව ශ්‍රී ලංකා විභාග දෙපාර්තමේන්තුව ශ්‍රී ලංකා විභාග දෙපාර්තමේන්තුව ශ්‍රී ලංකා විභාග දෙපාර්තමේන්තුව
 இலங்கைப் பரீட்சைத் திணைக்களம் இலங்கைப் பரීட்சைத் திணைக்களம் இலங்கைப் பரීட்சைத் திணைக்களம் இலங்கைப் பரීட்சைத் திணைக்களம் இலங்கைப் பரීட்சைத் திணைக்களம்
 Department of Examinations Sri Lanka Department of Examinations Sri Lanka Department of Examinations Sri Lanka Department of Examinations Sri Lanka Department of Examinations Sri Lanka
 இலங்கைப் பரීட்சைத் திணைக்களம் இலங்கைப் பரීட்சைத் திணைக்களம் இலங்கைப் பரීட்சைத் திணைக்களம் இலங்கைப் பரීட்சைத் திணைக்களம் இலங்கைப் பரීட்சைத் திணைக்களம்
 Department of Examinations Sri Lanka Department of Examinations Sri Lanka Department of Examinations Sri Lanka Department of Examinations Sri Lanka Department of Examinations Sri Lanka

43 T II

අධ්‍යයන පොදු සහතික පත්‍ර (සාමාන්‍ය පෙළ) විභාගය, 2021(2022)
 கல்விப் பொதுத் தராதரப் பத்திர (சாதாரண தரப் பரீட்சை, 2021(2022)
 General Certificate of Education (Ord. Level) Examination, 2021(2022)

විඳු II
 சித்திரம் II
 Art II

පැය දෙකයි
 இரண்டு மணித்தியாலம்
 Two hours

අறிවැරුத்தல்கள் :

- * உங்கள் சுட்டெண்ணை விடைத்தாளில் அதற்கென ஒதுக்கப்பட்டுள்ள இடத்தில் தெளிவாக எழுதுக.
- * விடைத்தாளைப் பரீட்சை மேற்பார்வையாளரிடம் ஒப்படைக்கும்போது உங்கள் சித்திரம் நன்றாக உலர்ந்திருத்தல் வேண்டும். ஈரமான சித்திரங்கள் ஒன்றோடொன்று ஒட்டிக்கொள்ளாதல் உங்களுக்குப் பாதகமாக அமையலாம்.
- * நீர்வரணம், போஸ்டர் வரணம், கெட்டிச்சாயம் (டெம்பரா), பஸ்டர் வரணம் உட்பட கையில் ஒட்டிக் கொள்ளாத எந்தவொரு வரண ஊடகத்தையும் பயன்படுத்த முடியும்.
- * பொருட்களின் தொகுதியை 73 cm உயரமுள்ள மட்டமான மேசையிலோ அல்லது பலகையிலோ வைக்கும்படி பரீட்சை மேற்பார்வையாளர்களுக்கு அறிவுறுத்தல் வழங்கப்பட்டுள்ளது.

சுயாதீன ரேகைச் சித்திரமும் வரணச் சித்திர ஒழுங்கமைப்பும்

- * உங்களுக்கு முன்னாலுள்ள பொருட்கூட்டத்தை நன்றாக அவதானிக்குக.
 1. பூர்வாங்க பரும்படிப் படத்தை முதலில் வரைக. இதற்காக உங்களுக்கு வழங்கப்பட்டுள்ள வெள்ளைநிற A4 பருமட்டத் தாளைப் பயன்படுத்துக.
 2. பொருட்தொகுதி உங்களுக்குக் காட்சியளிக்கும் விதத்தில் வரைந்து வரணத்தீட்டுக. இதற்காக வழங்கப்பட்டுள்ள விசேட வரைதல் தாளைப் பயன்படுத்துக.
- * இரண்டு வரைதல்களையும் ஒன்றாக இணைத்து பரீட்சை மேற்பார்வையாளரிடம் ஒப்படைக்குக.
- * உங்களது வரைதலை மதிப்பிடும்போது பின்வரும் விடயங்கள் கருத்திற் கொள்ளப்படும் என்பதைக் கவனத்திற் கொள்க.
 - சுயாதீன ரேகைக் கற்றல்
 1. பருமட்டத் தாளிலுள்ள பூர்வாங்கப் பரும்படிப் படத்தில், உரிய ஊடகத்தைக் கையாளும் திறன்கள் (05 புள்ளிகள்)
 - வரணச் சித்திரம்
 2. தளத்துக்கு உகந்ததாகப் பொருட்தொகுதி கலைநுட்பத்துடன் ஒழுங்கமைக்கப்பட்டிருத்தல் (05 புள்ளிகள்)
 3. அளவிடைகள், தூரநோக்கு, முப்பரிமாண விளைவு பற்றிய விளக்கம் (05 புள்ளிகள்)
 4. தரப்பட்டுள்ள பொருட்களின் வெளித்தோற்றப் பண்புகளை எடுத்துக்காட்டல் (05 புள்ளிகள்)
 5. வரண ஊடகங்களைக் கையாளும் திறன் (05 புள்ளிகள்)
 6. பொருத்தமான வரணப் பின்னணியும் ஒட்டுமொத்த பூரணப்பாடும் (05 புள்ளிகள்)

மிக முக்கியம் :

பொருட்தொகுதி வைக்கப்பட்டுள்ள பலகையைப் பெரிய அளவில் வரையத் தேவையில்லை. பலகையின் அளவைப் பொருட்தொகுதிக்குப் பொருந்தும் வகையில் மாற்றி வரைவதற்கு உங்களுக்கு அனுமதி உண்டு.

OL/2021(2022)/43-T-III

සියලු ම හිමිකම් ඇවිරිණි / முழுப் பதிப்புரிமையுடையது / All Rights Reserved]

ශ්‍රී ලංකා විභාග දෙපාර්තමේන්තුව ශ්‍රී ලංකා විභාග දෙපාර්තමේන්තුව ශ්‍රී ලංකා විභාග දෙපාර්තමේන්තුව ශ්‍රී ලංකා විභාග දෙපාර්තමේන්තුව ශ්‍රී ලංකා විභාග දෙපාර්තමේන්තුව
இலங்கைப் பரீட்சைத் திணைக்களம் இலங்கைப் பரීட்சைத் திணைக்களம் இலங்கைப் பரීட்சைத் திணைக்களம் இலங்கைப் பரීட்சைத் திணைக்களம் இலங்கைப் பரීட்சைத் திணைக்களம்
Department of Examinations Sri Lanka Department of Examinations Sri Lanka Department of Examinations Sri Lanka Department of Examinations Sri Lanka Department of Examinations Sri Lanka
ශ්‍රී ලංකා විභාග දෙපාර්තමේන්තුව ශ්‍රී ලංකා විභාග දෙපාර්තමේන්තුව ශ්‍රී ලංකා විභාග දෙපාර්තමේන්තුව ශ්‍රී ලංකා විභාග දෙපාර්තමේන්තුව ශ්‍රී ලංකා විභාග දෙපාර්තමේන්තුව
இலங்கைப் பரීட்சைத் திணைக்களம் இலங்கைப் பரීட்சைத் திணைக்களம் இலங்கைப் பரීட்சைத் திணைக்களம் இலங்கைப் பரීட்சைத் திணைக்களம் இலங்கைப் பரීட்சைத் திணைக்களம்
Department of Examinations Sri Lanka Department of Examinations Sri Lanka Department of Examinations Sri Lanka Department of Examinations Sri Lanka Department of Examinations Sri Lanka

43 T III

අධ්‍යයන පොදු සහතික පත්‍ර (සාමාන්‍ය පෙළ) විභාගය, 2021(2022)
கல்விப் பொதுத் தராதரப் பத்திர (சாதாரண தர)ப் பரீட்சை, 2021(2022)
General Certificate of Education (Ord. Level) Examination, 2021(2022)

විෂය III
சித்திரம் III
Art III

පැය දෙකයි
இரண்டு மணித்தியாலம்
Two hours

சித்திரம் III

அறிவுறுத்தல்கள் :

- * நீங்கள் ஒரு வர்ணச் சித்திரத்தை மாத்திரமே வரைய வேண்டும்.
- * உங்கள் கூட்டெண்ணையும் உரிய வினா இலக்கத்தையும் விடைத்தாளில் அதற்கென ஒதுக்கப்பட்டுள்ள இடத்தில் தெளிவாக எழுதுக.
- * விடைத்தாளைப் பரீட்சை மேற்பார்வையாளரிடம் ஒப்படைக்கும்போது, உங்களது சித்திரம் நன்றாக உலர்ந்திருக்க வேண்டும். ஈரமான சித்திரங்கள் ஒன்றோடொன்று ஒட்டிக்கொள்ளாதல் உங்களுக்குப் பாதகமாக அமையலாம்.
- * வர்ணத் தீட்டுவதற்கு நீர்வர்ணம், போஸ்டர் வர்ணம், பெஸ்ரல் வர்ணம் உட்பட கையில் ஒட்டிக் கொள்ளாத எவ்வகை வர்ண ஊடகத்தையும் பயன்படுத்தலாம்.
- * வரைவதற்கு விசேட வரைதற் தாளும் தேவையானவர்களுக்குத் திசுத்தாளும் வழங்கப்படும்.

அ, ஆ, இ ஆகியவற்றுள் ஏதேனும் ஒரு பகுதியிலிருந்து ஒரு வினாவை மாத்திரம் தெரிவுசெய்க.

பகுதி அ - சித்திர ஒழுங்கமைப்பு

1. கதிர்காம வழிபாட்டுத்தலப் பிரதேசத்தில் சமய வழிபாடுகளில் ஈடுபடும் பக்தர் குழுவினர்
2. வனவிலங்குகள் சரணாலயம் ஒன்றில் யானைகள் கூட்டமொன்றைப் பார்வையிடும் சுற்றுலாப் பயணிகள்
3. குரங்கின் விளையாட்டுக்களைச் செயற்படுத்தும் ஒரு நபரும் பார்வையாளர் கூட்டமும்
4. பிள்ளைகளுடன் கடற்கரையின் அழகை ரசிக்கும் பெரியவர்கள்

பகுதி ஆ - அலங்கார ஆக்கம்

5. சீதைத்துணி அச்சிடலுக்குப் பயன்படுத்தப் பொருத்தமான பரவல் அலங்காரமொன்றின் 9×9 அங்குலப் பகுதியொன்றை அலரிப் பூக்கள், அலரி இலைகளின் வடிவங்களைப் பயன்படுத்தி நிர்மாணிக்குக.
6. வழிபாட்டுத்தலம் ஒன்றின் தரையில் பதிப்பதற்குப் பொருத்தமான 8×8 அங்குல அளவுடைய மாபிள் கல் ஒன்றிற்குப் பொருத்தமான வர்ணமயமான முழுத்தள அலங்காரமொன்றை பாரம்பரிய அலங்காரங்களைக் கொண்டு வடிவமைக்குக.
7. விழா அல்லது வைபவம் ஒன்றின்போது பயன்படுத்தத்தக்க வர்ணமயமான கொடி ஒன்றைத் தாவர அலங்காரங்களைப் பயன்படுத்தி நிர்மாணிக்குக.

பகுதி இ - கிற்பிக் சித்திரம்

8. 'தடுப்பூசியேற்றலே கொவிட் - 19 ஐத் தோற்கடிப்பதற்கான வழியாகும்' என்ற தலைப்பிலான வர்ணமயமான சுவரொட்டியொன்றை நிர்மாணிக்குக.
9. புதியதொரு உற்பத்தியான குழந்தைகளுக்கான சவர்க்காரக்கட்டியொன்றைப் பொதியிடுவதற்கேற்ற வர்ணமயமான சுற்றுறை ஒன்றைத் திட்டமிடுக.
10. சமயம் சார்ந்த ஓவியக் கலைக்குப் பணியாற்றிய கலைஞர் ஒருவரின் ஆக்கங்களை மதிப்பீடும் நூலொன்றுக்குப் பொருத்தமான புத்தக மேலட்டையொன்றை நிர்மாணிக்குக.
