

OL/2015/43-T-I

සියලු ම හිමිකම් ඇවිරිණි / முழுப் பதிப்புரிமையுடையது / All Rights Reserved

ශ්‍රී ලංකා විභාග දෙපාර්තමේන්තුව ශ්‍රී ලංකා විභාග දෙපාර්තමේන්තුව ශ්‍රී ලංකා විභාග දෙපාර්තමේන්තුව ශ්‍රී ලංකා විභාග දෙපාර්තමේන්තුව ශ්‍රී ලංකා විභාග දෙපාර්තමේන්තුව
 இலங்கைப் பரீட்சைத் திணைக்களம் இலங்கைப் பரීட்சைத் திணைக்களம் இலங்கைப் பரීட்சைத் திணைக்களம் இலங்கைப் பரීட்சைத் திணைக்களம் இலங்கைப் பரීட்சைத் திணைக்களம்
 Department of Examinations, Sri Lanka Department of Examinations, Sri Lanka Department of Examinations, Sri Lanka Department of Examinations, Sri Lanka Department of Examinations, Sri Lanka
 43 T I

අධ්‍යයන පොදු සහතික පත්‍ර (සාමාන්‍ය පෙළ) විභාගය, 2015 දෙසැම්බර්
 கல்விப் பொதுத் தராதரப் பத்திர (சாதாரண தர)ப் பரீட்சை, 2015 டிசெம்பர்
 General Certificate of Education (Ord. Level) Examination, December 2015

විෂය I
 சித்திரம் I
 Art I

පැය එකයි
 ஒரு மணித்தியாலம்
 One hour

I	
II	
III	
மொத்தம்	

* எல்லா வினாக்களுக்கும் இவ்வினாத்தாளிலேயே விடை எழுதுக.

சுட்டெண் :

- கீழே தரப்பட்டுள்ள ஒளிப்படத்தைப் பயன்படுத்தி 1 தொடக்கம் 5 வரையுள்ள வினாக்களுக்கு விடை எழுதுக.



1. இது இல் அமைந்துள்ள பாறையில் செதுக்கப்பட்டுள்ள சிற்பமாகும்.
2. இச்சிற்பம் என அழைக்கப்படும்.
3. இது கலை நுட்பத்திற்கு அமைவாக செதுக்கப்பட்டுள்ளது.
4. இதிலுள்ள மனித உருவினால் சித்திரிக்கப்படுவதாகக் கருதப்படுகிறது.
5. இச் சிற்பத்தில் இந்திய கலைப் பண்புகளின் செல்வாக்கு இடம்பெற்றுள்ளதாகக் கருதப்படுகிறது.

[பக். 2 ஐப் பார்க்க



agaram.lk

- 6 தொடக்கம் 10 வரையுள்ள வினாக்களுக்குச் சுருக்கமான விடை எழுதுக.
- 6. 'மகோடிஸ் துமா' என்ற பிரசித்திபெற்ற கார்டூன் பாத்திரத்தை உருவாக்கிய கலைஞர் யார் ?
.....
- 7. இஸ்லாமிய பள்ளிவாசல்களின் உட்கவர்களை அலங்கரிப்பதற்காக குர்-ஆன் வாசகங்கள் எந்த முறைமையைப் பயன்படுத்தி கலையம்சத்துடன் நிர்மாணிக்கப்பட்டுள்ளன ?
.....
- 8. சித்தார்த்தர் ஞானம் பெற்ற சந்தர்ப்பத்தைச் சித்திரிப்பதற்குச் சிற்பக் கலைஞர்கள் பயன்படுத்திய முத்திரை யாது ?
.....
- 9. தானம் வழங்குதலின் சிறப்பை எடுத்துக்காட்டுவதற்காக கண்டிக் கலைஞர் பரவலாகப் பயன்படுத்திய புத்த ஜாதகக் கதை எது ?
.....
- 10. இலங்கையின் பிரபல்யமான ஓவியக் கலைஞர்களின் பல கலைப்படைப்புகள் காட்சிப்படுத்தப்பட்டுள்ளன, கொழும்பு நகரில் அமைந்துள்ள பிரசித்தமான இடம் எது ?
.....
- 11 தொடக்கம் 15 வரையான வினாக்கள் ஒவ்வொன்றுக்கும் மிகச் சரியான விடையைத் தெரிவுசெய்து, அதன் கீழ் கோடிடுக.
- 11. பத்திக் சித்திரக் கலையோடு கருத்து வெளிப்பாட்டு நிர்மாணிப்புகளிலும் தன் திறமையைக் காட்டிய, சித்திரக்கலை தொடர்பான கல்வி அதிகாரியாகப் பணியாற்றியவர் யார் ?
(1) டப்ளியூ. ஜே. ஜி. பீலின் (2) ஸ்டீன்லி அபேசிங்க
(3) சுமன திசாநாயக்க (4) ஏ. சி. ஜி. எஸ். அமரசேகர
- 12. பொன்னிறுவையின் ஆலாகன பிரிவெனாவுக்கு உரித்தான உத்தரராமய எனப்படும் சிலைமனை
(1) மகாயான செல்வாக்கினால் இலங்கையில் நிர்மாணிக்கப்பட்டதாகும்.
(2) இந்திய திராவிட கலைப் படைப்புகளின் செல்வாக்கினால் இலங்கையில் நிர்மாணிக்கப்பட்டதாகும்.
(3) திராவிட ஏகாதிபத்தியத்தின் கீழ் நிர்மாணிக்கப்பட்டதாகும்.
(4) நிசங்கமல்லனின் ஆட்சிக்காலத்தில் கல்லினால் பூரணப்படுத்தப்பட்டதாகும்.
- 13. சிந்துவெளி நாகரிகத்தில் கண்டெடுக்கப்பட்ட திமிலுடன் கூடிய காளையின் முத்திரையினால்
(1) பிராமணக் கடவுளொருவர் சித்திரிக்கப்படுகிறார்.
(2) சிந்துவெளி மக்கள் விலங்குகளின் உருவங்களை வழிபட்டமை உறுதிப்படுத்தப்படுகிறது.
(3) சிவனின் வாகனமான நந்தி சித்திரிக்கப்படுகின்றது.
(4) பசு வழிபாட்டிற்குரியது என்பது எடுத்துக்காட்டப்படுகிறது.
- 14. எகிப்தின் பிரமிட்டுகளுக்கு அருகிலுள்ள 'ஸ்பிங்ஸ்' சிலையினால்
(1) பிரமிட்டின் பாதுகாப்பு எடுத்துக்காட்டப்படுகிறது.
(2) பாரா அரசர்களின் வீர பராக்கிரமங்கள் சிலையாக்கப்பட்டுள்ளன.
(3) பாரா அரசர்கள் சிங்கங்களைப் போன்று பலமுடையவர்கள் என்பது எடுத்துக்காட்டப்பட்டுள்ளது.
(4) எகிப்திய ஆட்சியாளர்களின் ஆட்சிப்பலம் எடுத்துக்காட்டப்பட்டுள்ளது.
- 15. றபாயெல் சென்சி
(1) சமய நிகழ்வுகளை நிராகரித்து சமூக நிகழ்வுகளைச் சித்திரிப்பதில் விருப்பம் காட்டியவராவார்.
(2) மடோனா ஓவியங்களை மட்டும் வரைவதில் விருப்பம் காட்டிய கலைஞராவார்.
(3) மறுமலர்ச்சிக் கால கலைஞர்களுள் மனித உருவை வரைவதில் ஆற்றலை வெளிப்படுத்திய மூத்த கலைஞராவார்.
(4) மனித உருவங்களை மனங்கவரும் விதத்தில் சித்திரிப்பதிலும் குழந்தைப் பருவங்களைச் சித்திரிப்பதிலும் திறமை காட்டிய ஒருவராவார்.

- இங்கு காணப்படும் சித்திரத்தை இனங்கண்டு, அதன் கலைப் பண்புகளைப் பகுப்பாய்வு செய்யும் விதத்தில் 36 தொடக்கம் 40 வரை தரப்பட்டுள்ள உப தலைப்புகளுக்கமைவாக பொருளுள்ள ஐந்து வாக்கியங்கள் எழுதுக.



36. இடமும் காலமும் :
37. தொனிப்பொருள் :
38. ஒழுங்கமைப்பு :
39. வர்ணப் பயன்பாடு :
40. உணர்வு வெளிப்பாடு :

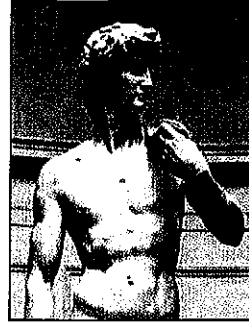
- 26 தொடக்கம் 30 வரையுள்ள வினாக்களுக்கு F, G, H, I, J என்னும் ஒளிப்படங்களை அடிப்படையாகக் கொண்டு விடை எழுதுக.



F



G



H



I

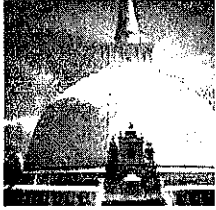


J

26. F எழுத்தினால் காட்டப்பட்டுள்ள கடலாதெனிய விகாரை வளாகத்தில் காணக்கூடிய இந்த நிர்மாணம் எவ்வாறு அழைக்கப்படும் ?
27. G எழுத்தினால் காட்டப்பட்டுள்ள அஜந்தாவில் காணக்கிடைக்கும் போதிசத்துவரின் இந்த உருவம் எக்கலைப் பண்பாட்டுக் காலத்தில் நிர்மாணிக்கப்பட்டது ?
28. H எழுத்தினால் காட்டப்பட்டுள்ள வாலிபத்தைக் காட்டும் சிலை யாரால் நிர்மாணிக்கப்பட்டது ?
29. I எழுத்தினால் காட்டப்பட்டுள்ள பொலன்னறுவை 'தளதாமலுவையில்' காணக்கூடிய இந்த நிர்மாணிப்பு எவ்வாறு அழைக்கப்படும் ?
30. J எழுத்தினால் காட்டப்பட்டுள்ள ஓவியத்தினால் எடுத்துக்காட்டப்படுபவர் யார் ?
- 31 தொடக்கம் 35 வரையில் தரப்பட்டுள்ள ஒவ்வொரு சொல்லினதும் கருத்தை விளக்கும் வகையில் முழுமையான ஒரு வாக்கியம் வீதம் எழுதுக.
31. குறுக்குச்சட்ட தூண் செதுக்கல்:
(உடலிபத்)
32. டெராகொட்டா :
33. கஜசிங்கம் :
34. அமர்ணா :
35. கோபுரம் :

- 16 தொடக்கம் 20 வரையில் தரப்பட்டுள்ள ஒளிப்படப் பகுதிகளுடனான நெருங்கிய தொடர்பைக் காட்டும் உருவை எதிரிலுள்ள A, B, C, D, E ஆகிய உருக்களிலிருந்து தெரிவுசெய்து, அதனைக் குறித்து நிற்கும் ஆங்கில எழுத்தினை புள்ளிக்கோட்டின் மீது எழுதுக.

16.

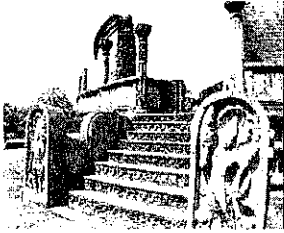


(.....)

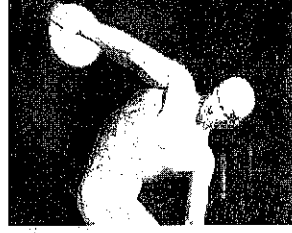


A

17.

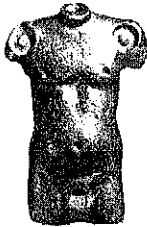


(.....)

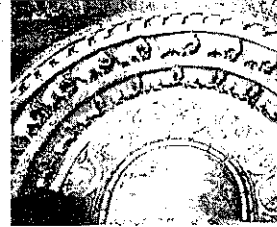


B

18.



(.....)



C

19.

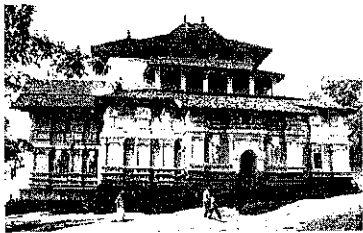


(.....)

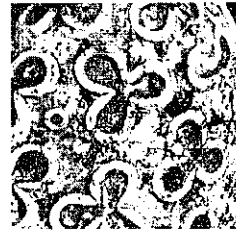


D

20.



(.....)



E

- 21 தொடக்கம் 25 வரையான வாக்கியங்கள் ஒவ்வொன்றிலுமுள்ள இடைவெளிக்குப் பொருத்தமான சொல்லை இட்டுப் புரணப்படுத்துக.

21. சில பெண்களின் பல்வேறு தோற்ற மெய்நிலைகளை ஒன்றிணைத்து மரபுரீதியான கலைஞர்களால் குடமொன்றின் (கலசம்) வடிவத்தில் நிர்மாணிக்கப்பட்டுள்ள அலங்காரம் எனப்படும்.
22. திவங்க சிலைமனையின் ஆரம்பகால ஓவியங்களுள் என்ற ஓவியத்தின் மூலம் புத்தபகவானின் சரிதையுடன் தொடர்புடையதொரு தகவல் சித்திரிக்கப்படுகிறது.
23. நடராஜர் சிலையில் வலது பாதத்தினால் வாமனன் ஒருவனை மிதித்துக்கொண்டு நிற்பதனால் எடுத்துக்காட்டப்படுகின்றது.
24. சாஞ்சி தோரணத்தில் அரச வாழ்க்கையைத் துறந்து செல்லல் (மஹாபினிக்மன) எனும் செதுக்கலின் இறுதியில் பயன்படுத்தப்பட்டுள்ளதன் மூலம் இளவரசன் சித்தார்த்தன் துறவியானமை எடுத்துக்காட்டப்படுகின்றது.
25. கட்புல யதார்த்த இயல்புக்குப் பதிலாக அருப வடிவங்களை சிற்பக்கலையில் இணைத்த ஐரோப்பிய கலைஞராக என்பவரை அறிமுகம் செய்யலாம்.

[பக். 4 ஐப் பார்க்க

OL/2015/43-T-II

සියලු ම හිමිකම් ඇවිරිණි / முழுப் பதிப்புரிமையுடையது / All Rights Reserved]

ශ්‍රී ලංකා විභාග දෙපාර්තමේන්තුව ශ්‍රී ලංකා විභාග දෙපාර්තමේන්තුව ශ්‍රී ලංකා විභාග දෙපාර්තමේන්තුව ශ්‍රී ලංකා විභාග දෙපාර්තමේන්තුව ශ්‍රී ලංකා විභාග දෙපාර්තමේන්තුව
 இலங்கைப் பரீட்சைத் திணைக்களம் இலங்கைப் பரීட்சைத் திணைக்களம் இலங்கைப் பரීட்சைத் திணைக்களம் இலங்கைப் பரීட்சைத் திணைக்களம் இலங்கைப் பரීட்சைத் திணைக்களம்
 Department of Examinations, Sri Lanka Department of Examinations, Sri Lanka Department of Examinations, Sri Lanka Department of Examinations, Sri Lanka Department of Examinations, Sri Lanka
 ශ්‍රී ලංකා විභාග දෙපාර්තමේන්තුව ශ්‍රී ලංකා විභාග දෙපාර්තමේන්තුව ශ්‍රී ලංකා විභාග දෙපාර්තමේන්තුව ශ්‍රී ලංකා විභාග දෙපාර්තමේන්තුව ශ්‍රී ලංකා විභාග දෙපාර්තමේන්තුව
 இலங்கைப் பரීட்சைத் திணைக்களம் இலங்கைப் பரීட்சைத் திணைக்களம் இலங்கைப் பரීட்சைத் திணைக்களம் இலங்கைப் பரීட்சைத் திணைக்களம் இலங்கைப் பரීட்சைத் திணைக்களம்
 Department of Examinations, Sri Lanka Department of Examinations, Sri Lanka Department of Examinations, Sri Lanka Department of Examinations, Sri Lanka Department of Examinations, Sri Lanka

43 T II

අධ්‍යයන පොදු සහතික පත්‍ර (සාමාන්‍ය පෙළ) විභාගය, 2015 දෙසැම්බර්
 கல்விப் பொதுத் தராதரப் பத்திர (சாதாரண தர)ப் பரீட்சை, 2015 டிசெம்பர்
 General Certificate of Education (Ord. Level) Examination, December 2015

විභූ	II
சித்திரம்	II
Art	II

පැය දෙකයි
 இரண்டு மணித்தியாலம்
 Two hours

මුக்கියම :

- * உங்கள் சுட்டெண்ணை விடைத்தாளின் மறுபக்கத்தில் தரப்பட்டுள்ள நிரலில் தெளிவாக எழுதுக.
- * விடைத்தாளைப் பரீட்சை மேற்பார்வையாளரிடம் ஒப்படைக்கும்போது உங்கள் வரைதல் உலர்ந்திருத்தல் வேண்டும். ஈரமான வரைதல்கள் ஒன்றோடொன்று ஒட்டிக்கொள்ளாதல் உங்களுக்குப் பாதகமாய் அமையலாம்.
- * நீர்வர்ணம், போஸ்டர் வர்ணம், கெட்டிச் சாயம் (டெம்பரா), பெஸ்டர் வர்ணம் உட்பட கையில் ஓட்டிக் கொள்ளாத எந்தவொரு ஊடகத்தையும் பயன்படுத்த முடியும். (பெல்ட் பேனைகளைப் பயன்படுத்துதல் பொருத்தமற்றது.)
- * எல்லாப் பொருட்களையும் கண்பார்வை மட்டத்திற்குக் கீழே இருக்குமாறு வைக்கும்படி பரீட்சை மேற்பார்வையாளர்களுக்கு அறிவுறுத்தல் வழங்கப்பட்டுள்ளது. அவ்வாறில்லாத சந்தர்ப்பங்கள் ஏற்பட்டால் வரையத் தொடங்க முன்னர் பரீட்சை மேற்பார்வையாளருக்கு இதனை ஞாபகப்படுத்த பரீட்சார்த்திகளுக்கு அனுமதி உண்டு.

சுயாதீன ரேகைச் சித்திரம் வரைதல், நிறந்தீட்டுதல்

- * உங்களுக்கு முன்னாலுள்ள பொருட்களை நன்றாக அவதானித்து,
 1. பூர்வாங்க பரும்படிப் படத்தை முதலில் வரைக. இதற்காக பருமட்டத் தாளைப் பயன்படுத்துக.
 2. நீங்கள் காணும் விதத்தில் பொருட்களை வரைந்து வர்ணத்தீட்டுக. இதற்காக வழங்கப்பட்டுள்ள விசேட வரைதல் தாளைப் பயன்படுத்துக.
- * இரண்டு வரைதல்களையும் ஒன்றாக இணைத்து மேற்பார்வையாளரிடம் ஒப்படைக்குக.
- * உங்கள் வரைதலை மதிப்பிடும்போது பின்வரும் விடயங்கள் கருத்திற் கொள்ளப்படும் என்பதைக் கவனத்திற் கொள்க.

● சுயாதீன ரேகைக் கற்கை

1. பருமட்டத் தாளிலுள்ள பூர்வாங்க பரும்படிப் படத்தில் உரிய ஊடகத்தைக் கையாளும் திறன்

● நிறந்தீட்டுதல்

2. தளத்துக்கு உகந்ததாக கலைநுட்பத்துடன் பொருட்கள் தொகுக்கப்பட்டிருத்தல்
3. அளவிடைகள், தூரநோக்கு, முப்பரிமாண விளைவு பற்றிய விளக்கம்
4. தரப்பட்டுள்ள பொருட்களின் வெளித்தோற்றப் பண்புகளை எடுத்துக்காட்டல்
5. வர்ண ஊடகங்களைக் கையாளும் திறன்
6. பொருத்தமான பின்னணியும் ஒட்டுமொத்த நேர்த்தியும்

மிக முக்கியம்:

பொருட்களின் தொகுதியை வைத்துள்ள பலகையைப் பெரிய அளவில் வரையத் தேவையில்லை. பலகையின் அளவைப் பொருட்களின் தொகுதிக்குப் பொருந்தும் வகையில் சீராக மாற்றி வரைவதற்கு உங்களுக்கு அனுமதி உண்டு.



agaram.lk

OL/2015/43-T-III

සියලු ම හිමිකම් ඇවිරිණි / முழுப் பதிப்புரிமையுடையது / All Rights Reserved]

ශ්‍රී ලංකා විභාග දෙපාර්තමේන්තුව ශ්‍රී ලංකා විභාග දෙපාර්තමේන්තුව ශ්‍රී ලංකා විභාග දෙපාර්තමේන්තුව ශ්‍රී ලංකා විභාග දෙපාර්තමේන්තුව ශ්‍රී ලංකා විභාග දෙපාර්තමේන්තුව
 இலங்கைப் பரீட்சைத் திணைக்களம் இலங்கைப் பரීட்சைத் திணைக்களம் இலங்கைப் பரීட்சைத் திணைக்களம் இலங்கைப் பரීட்சைத் திணைக்களம் இலங்கைப் பரීட்சைத் திணைக்களம்
 Department of Examinations, Sri Lanka Department of Examinations, Sri Lanka Department of Examinations, Sri Lanka Department of Examinations, Sri Lanka Department of Examinations, Sri Lanka
 ශ්‍රී ලංකා විභාග දෙපාර්තමේන්තුව ශ්‍රී ලංකා විභාග දෙපාර්තමේන්තුව ශ්‍රී ලංකා විභාග දෙපාර්තමේන්තුව ශ්‍රී ලංකා විභාග දෙපාර්තමේන්තුව ශ්‍රී ලංකා විභාග දෙපාර්තමේන්තුව
 இலங்கைப் பரීட்சைத் திணைக்களம் இலங்கைப் பரීட்சைத் திணைக்களம் இலங்கைப் பரීட்சைத் திணைக்களம் இலங்கைப் பரīட்சைத் திணைக்களம் இலங்கைப் பரīட்சைத் திணைக்களம்
 Department of Examinations, Sri Lanka Department of Examinations, Sri Lanka Department of Examinations, Sri Lanka Department of Examinations, Sri Lanka Department of Examinations, Sri Lanka

43 T III

අධ්‍යයන පොදු සහතික පත්‍ර (සාමාන්‍ය පෙළ) විභාගය, 2015 දෙසැම්බර්
 கல்விப் பொதுத் தராதரப் பத்திர (சாதாரண தர)ப் பரீட்சை, 2015 டிசெம்பர்
 General Certificate of Education (Ord. Level) Examination, December 2015

විභාග III
 சித்திரம் III
 Art III

පැය දෙකයි
 இரண்டு மணித்தியாலம்
 Two hours

කවනික :

- * நீங்கள் ஒரு சித்திரத்தை மாத்திரம் வரைய வேண்டும்.
- * உங்கள் சுட்டெண்ணையும் உரிய வினா இலக்கத்தையும் விடைத்தாளின் மறுபக்கத்தில் உள்ள கோட்டில் தெளிவாக எழுதுக.
- * விடைத்தாளைப் பரீட்சை மேற்பார்வையாளரிடம் ஒப்படைக்கும்போது உங்கள் சித்திரம் நன்றாக உலர்ந்திருத்தல் வேண்டும். ஈரமான சித்திரங்கள் ஒன்றோடொன்று ஒட்டிக்கொள்ளாதல் உங்களுக்குப் பாதகமாக அமையலாம்.
- * வர்ணந் தீட்டுவதற்கு நீர்வரணம், போஸ்டர் வர்ணம், பெஸ்டர் வர்ணம் உட்பட கையில் ஒட்டிக் கொள்ளாத எவ்வகை வர்ண ஊடகத்தையும் பயன்படுத்தலாம். (பெல்ட் பேனைகளைப் பயன்படுத்துதல் பொருத்தமற்றது.)
- * வரைவதற்கு வெள்ளைத் தாளும் தேவையானவர்களுக்குத் திசுத் தாளும் வழங்கப்படும்.

அ, ஆ, இ ஆகிய பகுதிகளுள் ஏதேனும் ஒன்றில் இருந்து ஒரு தலைப்பை மாத்திரம் தெரிவுசெய்க.

பகுதி அ - சித்திர ஒழுங்கமைப்பு

1. தனது மாளிகையின் பெரஹரா அல்லது தேர்த்திருவிழா ஒன்றில் மனதைக் கவர்ந்த ஒரு சந்தர்ப்பம்
2. கிராமம் ஒன்றிலுள்ள தேநீர்க் கடை அல்லது நடைபாதையிலுள்ள தேநீர்க் (பெட்டிக்) கடை
3. ஊருக்குள் புகுந்த ஒரு யானைக் கூட்டம்
4. பயங்கரமான கடல் அலையில் சிக்கியுள்ள ஒரு மீன்பிடிப் படகு

பகுதி ஆ - அலங்கார ஆக்கம்

5. நீள்வட்ட வடிவான பித்தளைத் தட்டு ஒன்றிற்கான அலங்காரமொன்றை மரபுரீதியான அலங்காரங்களைப் பயன்படுத்தி நிர்மாணிக்குக.
6. பரவலடையும் விதத்தில் அச்சுப்பதிப்பதற்காக 9" x 9" அளவுடைய சீத்தைத்துணி அலங்காரம் ஒன்றை விலங்கு உருவங்களைப் பயன்படுத்தி நிர்மாணிக்குக.
7. சாரம் ஒன்றின் கரைப்பகுதியை அலங்கரிப்பதற்காக பத்திக் சித்திர முறையில் வர்ணமிடக்கூடிய கரை அலங்காரம் ஒன்றினை எட்டு இதழ்களைக் கொண்ட பூவொன்றைப் பயன்படுத்தி நிர்மாணிக்குக.

பகுதி இ - கிற்பிக் சித்திரம்

8. உமது பிரதேசத்தில் நடைபெறும் இலக்கிய விழா ஒன்றுக்கான அலங்கார அழைப்பிதழொன்றை நிர்மாணிக்குக.
9. 1 x 2 x 3 அங்குல அளவுடைய சவர்க்காரக்கட்டி ஒன்றுக்கான மேலுறையைத் திட்டமிடுக. அதற்குப் பொருத்தமான பெயரொன்றை இடுக.
10. 'தேசிய உரிமைகளைப் பாதுகாப்போம்' என்ற தலைப்பிலான அழகிய சுவரொட்டி ஒன்றை நிர்மாணிக்குக.



agaram.lk