



## வடமேல் மாகாணக் கல்வித் திணைக்களம்

இரண்டாம் தவணைப் பரீட்சை - 2019

கணிதம் - ஐந்தாம்

தரம் : 6

நேரம்: 2 மணித்தியாலம்

பெயர் /சுட்டெண்:

பகுதி I

◆ எல்லா வினாக்களுக்கும் விடை தருக

1. சுருக்குக.  $\frac{2}{7} + \frac{3}{7}$

2. கீழே தரப்பட்டுள்ளவற்றில் மூடிய நேர்கோட்டு தளவுருக்களை தெரிந்து கோடிடுக.



3. <, >, = ஆகிய குறியீடுகளில் பொருத்தமான குறியீட்டைப் பயன்படுத்தி வெற்றிடத்தை நிரப்புக.

$$\frac{5}{9} \dots\dots\dots \frac{2}{9}$$

4. 1, 3, 6, 10 எனும் முக்கோண எண்தொடரின் அடுத்துவரும் எண்ணை எழுதுக.

5. வெற்றுக்கூடுகளுக்குள் உரிய எண்களை இடுக.

$$\frac{2}{7} = \frac{2 \times 3}{7 \times \square} = \frac{6}{\square}$$

6. பி.ப. 2.45 என்பதை சர்வதேச நியம முறைப்படி எழுதுக.

7. வட்டத்தினுள் உள்ள உருக்களை உரிய இரு கூட்டங்களாக வேறாக்கி எழுதுக.

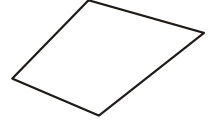


8. இடைவெளி நிரப்புக.

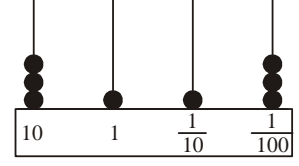
$$794\text{cm} = \dots\dots\dots\text{m}\dots\dots\dots\text{cm}$$

9. சுருக்குக.  $3.85 + 12.7$

10. இவ்வருவின் கேத்திர கணித பெயரை எழுதுக.



11. எண்சட்டத்தில் காட்டப்படும் எண்ணை எழுதுக.



12. பெறுமானம் காண்க.  $\frac{4}{7} - \frac{5}{14}$

13. இரண்டினால் மீதியின்றி வகுபடும் எண்களின் ஒன்றிணைத்து இலக்கமாக வரக்கூடிய எண்களை எழுதுக.

14. கீழே தரப்பட்டுள்ள எண்ணை சொற்களில் எழுதுக.  
12.31

15. அமானிடம் ரூ. 500.00 உள்ளது. அவர் அப்பணத்தைக் கொண்டு ரூ. 375.00 பெறுமானமுடைய புத்தகமொன்றையும் ரூ. 20.00 உடைய மூன்று பேனைகளையும் வாங்கினார். எனின், அவரிடம் எஞ்சியிருக்கும் பணம் எவ்வளவு?

16. கீழே தரப்பட்டுள்ள எண்களை ஏறுவரிசையில் எழுதுக.

2, 1.1, 0.4, 0.2, 0.7

17. இக்கோலத்தின்படி 5 வது சதுர எண்ணை வரைந்து காட்டுக.

18. கீழே தரப்பட்டுள்ள எண்ணை நியம முறையில் எழுதி அதனை சொற்களிலும் தருக.

37489018

19. 40 இற்கும் 80 இற்கும் இடையிலுள்ள 7ன் இன் மடங்குகளை எழுதுக.

20. சதுரமுகியொன்றின்

i) முகம் ஒன்றின் வடிவம் எப்பெயரால் அழைக்கப்படும்.

ii) முகங்களின் எண்ணிக்கை யாது?

தரம் : 6

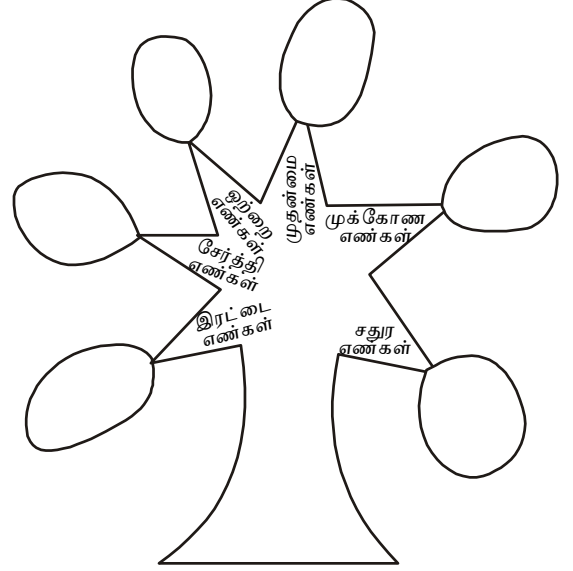
கணிதம் - 03105

பகுதி II

- ◆ முதலாம் வினாவுக்கும் மேலும் 4 வினாக்களுக்கும் விடை எழுதுக.
- ◆ முதலாம் வினாவிற்கு 16 புள்ளிகளும் ஏனைய வினாக்களுக்கு 11 புள்ளிகள் வீதமும் வழங்கப்படும்

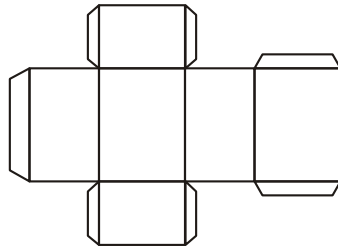
1. கீழே தரப்பட்டுள்ள எண்களைக் கொண்டு வினாக்களுக்கு விடையளிக்கുക.

1	2	3	4	5	6
7	8	9	10	11	12
13	14	15	16	17	18
19	20	21	22	23	24
25	26	27	28	29	30

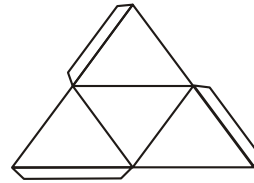


- i) தரப்பட்டுள்ள எண் மரத்தினை உமது விடைத்தாளில் பிரதிசெய்து ஒவ்வொரு வட்டங்களிலும் பொருத்தமான 5 எண்களை எழுதுக. (12 புள்ளி)
- ii) இவ்வெண்களில் மிகப்பெரிய முக்கோண எண்ணை புள்ளிக்கோலத்தினால் காட்டுக.(3 புள்ளி)
- iii) இரட்டை எண்ணாகவும், சேர்த்தி எண்ணாகவும், முக்கோண எண்ணாகவும் உள்ள மிகச் சிறிய எண் எது? (1 புள்ளி)

2. திண்மங்களை அமைப்பதற்காக உருவாக்கப்பட்ட 2 வளையுருக்கள் கீழே காட்டப்பட்டுள்ளன.



A



B

- i) இவ்விரு வளையுருக்களையும் பாவித்து அமைக்கக்கூடிய 2 திண்மங்கள் A, B ஆகியவற்றை பெயரிடுக. (2 புள்ளி)
- ii) திண்மம் B யின் முகமொன்றின் வடிவத்தினை எழுதுக. (1 புள்ளி)
- iii) திண்மம் A யின் விளிம்புகள், உச்சிகள் மற்றும் முகங்களின் எண்ணிக்கைகளை தருக.(3 புள்ளி)
- iv) இவை தவிர நீர் அறிந்துள்ள வேறு திண்மங்கள் இரண்டின் பெயர்களைத் தருக. (3 புள்ளி)
- v) திண்மம் B யினை அமைப்பதற்கு பொருத்தமான வேறொருவளையுருவினை வரைக. (2 புள்ளி)

†

3. i)  $>$ ,  $<$ ,  $=$  ஆகிய குறியீடுகளைப் பாவித்து இடைவெளி நிரப்புக. (2 புள்ளி)

a)  $\frac{5}{11}$  .....  $\frac{4}{11}$

b)  $\frac{3}{5}$  .....  $\frac{6}{10}$

ii) கீழே தரப்பட்டுள்ள பின்னங்களை ஏறுவரிசைப்படுத்துக. (2 புள்ளி)

$\frac{2}{3}$  ,  $\frac{2}{6}$  ,  $\frac{2}{10}$  ,  $\frac{2}{5}$

iii) அலகுப் பின்னங்கள் 2 தருக. (2 புள்ளி)

iv) சுருக்குக.

a)  $\frac{3}{4} + \frac{1}{12}$

(2 புள்ளி)

b)  $\frac{4}{7} + \frac{1}{7}$

(1 புள்ளி)

c)  $\frac{11}{15} - \frac{3}{5}$

(2 புள்ளி)

4.



உருவில் நிறந்தீட்டப்பட்டுள்ள பகுதியினை

i) பின்னமாகக் காட்டுக. (1 புள்ளி)

ii) தசம எண்ணாக எழுதுக. (1 புள்ளி)

iii) மேலே (ii)ல் தரப்படும் எண்ணை சொற்களில் எழுதுக. (1 புள்ளி)

iv) சுருக்குக.

a)  $25.73$

b)  $5.32 + 2.7$

$$\begin{array}{r} 25.73 \\ - 13.67 \\ \hline \hline \end{array}$$

(4 புள்ளி)

v) தந்தையொருவர் தன்னிடமிருந்த பணத்தின்  $\frac{1}{3}$ ,  $\frac{1}{4}$ ,  $\frac{1}{12}$  பங்குகளை தனது 3 பிள்ளைகளுக்கும் பிரித்துக் கொடுத்தார்.

a) பிள்ளைகளுக்கு கொடுத்த பணம் முழுப்பணத்தின் என்ன பின்னமாகும்? (2 புள்ளி)

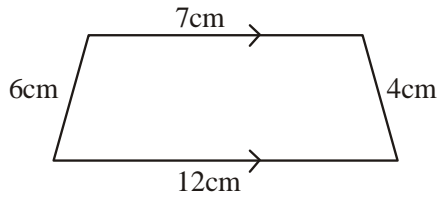
b) தந்தையிடம் எஞ்சிய பணம் முழுப் பணத்தின் என்ன பின்னமாகும்? (2 புள்ளி)

5. a) i) செவ்வகமொன்றை வரைந்து அதன் அகலம் 8cm எனக் குறிக்க. (2 புள்ளி)

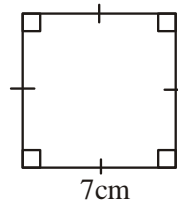
ii) அதன் நீளம் அகலத்தைவிட இரு மடங்கெனின் நீளத்தைக் கண்டு அதனை படத்தில் குறிக்க. (2 புள்ளி)

iii) இச்செவ்வகத்தின் சுற்றளவைக் காண்க. (3 புள்ளி)

b)



(A)



(B)

i) A, B தளவுருக்களின் பெயர்களை எழுதுக. (2 புள்ளி)

ii) தளவுரு A யின் விஷேட பண்பொன்றை எழுதுக. (1 புள்ளி)

iii) தளவுரு B யின் விஷேட பண்பொன்றை எழுதுக. (1 புள்ளி)

6. தரப்பட்டுள்ள எண்களை அடிப்படையாகக் கொண்டு கீழே உள்ள வினாக்களுக்கு விடையளிக்க.

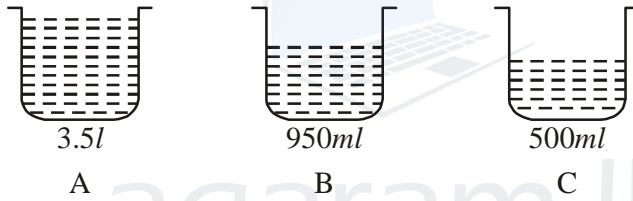
16	20	18	10	8	45	15	70
----	----	----	----	---	----	----	----

- i) 3 இன் மடங்குகள் இரண்டை எழுதுக. (2 புள்ளி)  
 ii) 5 இன் எல்லா மடங்குகளையும் எழுதி அவற்றில் மிகப் பெரிய 5 இன் மடங்கின் கீழ் கோட்டுக. (3 புள்ளி)  
 iii) 5, 10 ஆகிய இரண்டினதும் மடங்குகளாய் அமையும் மூன்று எண்களை எழுதுக. (3 புள்ளி)  
 iv) 12 இன் எல்லா காரணிகளையும் எழுதுக. (3 புள்ளி)

7. a) சதுரம், கனவுரு, சதுரமுகி, முக்கோணம், இணைகரம், சாய்சதுரம், நாற்பக்கல், நான்முகி, செவ்வகம், சரிவகம், உருளை

- i) மேலே தரப்பட்டுள்ளவற்றை அவற்றின் வடிவங்கள் அல்லது பண்புகளின் அடிப்படையில் இரு கூட்டங்களாக வேறாக்கி அக்கூட்டங்களுக்கு பொருத்தமான பெயர்களை இடுக. (6 புள்ளி)

b) A, B, C பாத்திரங்களில் நிரப்பப்பட்டுள்ள நீரின் அளவுகள் உருவில் காட்டப்பட்டுள்ளன.



- i) A யிலுள்ள நீரின் அளவை மில்லிலீற்றரில் தருக. (1 புள்ளி)  
 ii) A, C இரு பாத்திரங்களில் உள்ள நீரின் மொத்த அளவை லீற்றர், மில்லிலீற்றரில் தருக. (1 புள்ளி)  
 iii) A, B, C பாத்திரங்கள் மூன்றிலிமுள்ள நீரின் அளவைக் காண்க. (3 புள்ளி)