

OL/2015/50-S-I, II

සියලු ම හිමිකම් ඇවිරිණි / முழுப் பதிப்புரிமையுடையது / All Rights Reserved

43568

ශ්‍රී ලංකා විභාග දෙපාර්තමේන්තුව ශ්‍රී ලංකා විභාග දෙපාර්තමේන්තුව ශ්‍රී ලංකා විභාග දෙපාර්තමේන්තුව ශ්‍රී ලංකා විභාග දෙපාර්තමේන්තුව ශ්‍රී ලංකා විභාග දෙපාර්තමේන්තුව  
 இலங்கைப் பரீட்சைத் திணைக்களம் இலங்கைப் பரීட்சைத் திணைக்களம் இலங்கைப் பரීட்சைத் திணைக்களம் இலங்கைப் பரීட்சைத் திணைக்களம் இலங்கைப் பரීட்சைத் திணைக்களம்  
 Department of Examinations, Sri Lanka Department of Examinations, Sri Lanka Department of Examinations, Sri Lanka Department of Examinations, Sri Lanka Department of Examinations, Sri Lanka  
 ශ්‍රී ලංකා විභාග දෙපාර්තමේන්තුව ශ්‍රී ලංකා විභාග දෙපාර්තමේන්තුව ශ්‍රී ලංකා විභාග දෙපාර්තමේන්තුව ශ්‍රී ලංකා විභාග දෙපාර්තමේන්තුව ශ්‍රී ලංකා විභාග දෙපාර්තමේන්තුව  
 இலங்கைப் பரීட்சைத் திணைக்களம் இலங்கைப் பரීட்சைத் திணைக்களம் இலங்கைப் பரීட்சைத் திணைக்களம் இலங்கைப் பரīட்சைத் திணைக்களம் இலங்கைப் பரīட்சைத் திணைக்களம்  
 Department of Examinations, Sri Lanka Department of Examinations, Sri Lanka Department of Examinations, Sri Lanka Department of Examinations, Sri Lanka Department of Examinations, Sri Lanka

50 S I, II

අධ්‍යයන පොදු සහතික පත්‍ර (සාමාන්‍ය පෙළ) විභාගය, 2015 දෙසැම්බර්  
 கல்விப் பொதுத் தராதரப் பத்திர (சாதாரண தர)ப் பரீட்சை, 2015 டிசெம்பர்  
 General Certificate of Education (Ord. Level) Examination, December 2015

නාට්‍ය හා රංග කලාව I, II  
 நாடகமும் அரங்கியலும் I, II  
 Drama and Theatre I, II

පැය තුනයි  
 மூன்று மணித்தியாலம்  
 Three hours

නාට්‍ය හා රංග කලාව I

සැලකිය යුතුයි :

- (i) සියලු ම ප්‍රශ්නවලට පිළිතුරු සපයන්න.
- (ii) අංක 1 සිට 40 තෙක් ප්‍රශ්නවල, දී ඇති (1), (2), (3), (4) උත්තරවලින් නිවැරදි හෝ වඩාත් ගැළපෙන හෝ උත්තරය තෝරන්න.
- (iii) ඔබට සැපයෙන උත්තර පත්‍රයේ එක් එක් ප්‍රශ්නය සඳහා දී ඇති කව අතුරෙන්, ඔබ තෝරා ගත් උත්තරයෙහි අංකයට සැසඳෙන කවය තුළ (X) ලකුණ යොදන්න.
- (iv) එම උත්තර පත්‍රයේ පිටුපස, දී ඇති අනෙක් උපදෙස් ද සැලකිල්ලෙන් කියවා, ඒවා පිළිපදින්න.

- පහත දැක්වෙන පද්‍ය හා ගද්‍ය පාඨ ආශ්‍රයෙන් අංක 1 සිට 5 තෙක් ප්‍රශ්නවලට පිළිතුරු සපයන්න.
    - (i) ගව සම්පත් බෝ වේවා - ගහ කොළ පලදා වේවා  
 ගජ කුළු බය නැති වේවා - ගණ දෙව් නුවණක් දේවා
    - (ii) නමින් පසිඳු දඹදිව් තල පඬිපුර රජ කළ නිරිඳුට  
 යොදුන් ගණන් අඹ උයනක් විය එහි මැද සැදුණු යසට  
 ඇසින් බලා බැරි නිම්වනු රන් කඳ වෙයි ගහේ පාට  
 ගොසින් පතිනි එඅඹ ගහේ අඹයක පිළිසිඳ එම වීට
    - (iii) වනේ ගොසින් අපි නයි අල්ලන්නේ  
 විනේ යෙදෙයි දවසක ඇන ගන්නේ  
 අනේ කවුද මේ ගතුව කියන්නේ  
 දණේ කාපි මගේ නයා බොලන්නේ
    - (iv) ගැහැණු වෙස් ගත් ඇදුරා : ගුරුන්නාන්සේ, හේනක් කොටලා කපු ඇට ඉහළ ඒවායින් පැළයක් ඇවිල්ලා  
 හඳක් පැව්වා වගේ ලස්සනට බබළන මලක් පිපිලා තියෙනවා. දැන් ඉතින් මොකද  
 කරන්න ඕන.
- ගුරුන්නාන්සේ : කපු නෙළා ගන්න ඕන.  
 ගැහැණු වෙස් ගත් ඇදුරා : ඕව් ඕව් උඩු ගුවනේ ඉඳගෙන කපු නෙළන්න ඕන.

1. රට යකුමේ ශාන්තිකර්මයට අයත් වන්නේ,  
 (1) i ය. (2) ii ය. (3) iii ය. (4) iv ය.
2. කොහොඹා කංකාරිය ශාන්තිකර්මයට අයත් වන්නේ,  
 (1) i ය. (2) ii ය. (3) iii ය. (4) iv ය.
3. ගම්මඩු ශාන්තිකර්මයට අයත් වන්නේ,  
 (1) i ය. (2) ii ය. (3) iii ය. (4) iv ය.
4. සොකර් ශාන්තිකර්මයට අයත් වන්නේ,  
 (1) i ය. (2) ii ය. (3) iii ය. (4) iv ය.

- නිවැරදි වරණය තෝරන්න.
- 5. නෘත්ත කණ්ඩායමට අයත් වන්නේ,  
 (1) භරත නාට්‍යමිති රාධා-ක්‍රිෂ්ණා හා ශිව-පාර්වතී ය. (2) ශුද්ධ මාත්‍රා, ලී කෙළි හා තෙල්මේ ය.  
 (3) ඔපෙරා, මුද්‍රා නාට්‍ය හා සංගීත ප්‍රසංග ය. (4) මණිපුරි, යක්ෂගාන හා කටක් ය.
- 6. නාට්‍ය පෙළ රංගනයක් බවට පත් කිරීමේ දී පුරෝගාමී වන්නේ,  
 (1) ආනුෂංගික ශිල්පීන්ගේ කාර්යභාරයයි. (2) නිෂ්පාදකගේ කාර්යභාරයයි.  
 (3) අධ්‍යක්ෂකගේ කාර්යභාරයයි. (4) වේදිකා පාලකගේ කාර්යභාරයයි.

[ දෙවැනි පිටුව බලන්න.

Agaram.lk - Keep your dreams alive !

Agaram.lk - Keep your dreams alive !

7. තම රූපණය වේදිකාවේ දී ඉතා හොඳින් සිදු වූ බවට නළුවාට සතුටට පත් විය හැක්කේ,
  - (1) අධ්‍යක්ෂකවරයා ඉන් සැහීමට පත් වූ විටයි.
  - (2) රූපණ ශිල්පියාට තම රූපණය පිළිබඳ ව වැටහීයාමෙනි.
  - (3) නළුවා පෙර පුහුණුව ලද වාර ගණන මත ය.
  - (4) ප්‍රේක්ෂක ප්‍රතිචාරයේ ධනාත්මකභාවය මත ය.
8. වේදිකා ශිල්පියාගේ වගකීම
  - (1) අඩු වියදම් මත අධ්‍යක්ෂකවරයාට දායක වීමයි.
  - (2) විත්තාකර්මය ලෙස ප්‍රේක්ෂකයා බැඳගැනීමට දායක වීමයි.
  - (3) වේදිකා මායාව ප්‍රබල කිරීමට දායක වීමයි.
  - (4) රංග රචනය ප්‍රබල කිරීමට දායක වීමයි.
9. අංග රචනයේ අරමුණකි,
  - (1) වේදිකාව අඳුරු කළ පසු වර්ත ප්‍රබල ලෙස ඉස්මතු කිරීම.
  - (2) දුර සිටින ප්‍රේක්ෂකයාට වෙහෙසට පත් නො වී නැරඹීමට හැකි වීම.
  - (3) රූපණ ශිල්පියා ගේ අලංකාර බව ඉස්මතු කිරීම.
  - (4) ආලෝක ශිල්පියා ගේ රංගාලෝකයට දායක වීම.
10. ආලෝක ලපයක් ලොකු හෝ කුඩා කර වේදිකාව මතට පතිත කිරීමට උපකාරී වන්නේ,
  - (1) ස්පොට් පහන (ලාම්පුව) ය.
  - (2) ස්ට්‍රීප් පහන ය.
  - (3) ෆ්ලව් පහන ය.
  - (4) වර්ණ පහන ය.
11. වේදිකා නාට්‍යයක් රංගගත කරන මොහොත වන විට ප්‍රධාන නළුවා රෝගාකූර වුවහොත්
  - (1) නාට්‍ය දර්ශනය අවලංගු කර ප්‍රවේශ පත්‍ර මුදල් ආපසු දිය යුතු ය.
  - (2) වෙනත් රූපණ ශිල්පියකු ලවා එම භූමිකාව කළ යුතු ය.
  - (3) අධ්‍යක්ෂවරයා ප්‍රධාන වර්තය ඉවත් කර සෙසු වර්ත ප්‍රබල ව ඉදිරිපත් කළ යුතු ය.
  - (4) ප්‍රධාන වර්තයේ හඬ පමණක් වේදිකාව තුළ ඉදිරිපත් කළ යුතු ය.
12. සිංහල හා ඉංග්‍රීසි වේදිකාව තුළ වඩාත් ප්‍රකට රංග විනාශකරුවෙකි,
  - (1) ඉන්දු ධර්මසේන.
  - (2) රුවන්ති ද වික්‍රමරා.
  - (3) ජේෂ්ව ලක්ෂ්මන් ද සිල්වා.
  - (4) එච්. සී. ඩී. ලුධොවයික්.
13. රංග රචනයේ දී සැලැකිය යුතු වන්නේ,
  - (1) ප්‍රධාන වර්ත වේදිකාවේ ස්ථානගත කිරීමේ දී වලන රටා හඳුනාගැනීමයි.
  - (2) මැද වේදිකාව හා තිර සැලකිල්ලට ගෙන වර්ත ප්‍රබල ලෙස මතු කිරීමයි.
  - (3) ඉහළ මැද වේදිකාව තුළ කණ්ඩායම් ලෙස නළු-නිළියන් සිටීමට සැලසීමයි.
  - (4) වේදිකාව සැලකිල්ලට ගෙන වලන හා ඉරියව් පිළිබඳ අවබෝධය ගැනයි.
14. වර්තමානයේ නිපැදුවෙන බොහෝ වේදිකා නාට්‍යවලට වඩා ඇතැම් පැරණි නාට්‍ය නැරඹීමට අදටත් ප්‍රේක්ෂකයා වැඩිපුර කැමැත්තක් දක්වන්නේ,
  - (1) වර්තමාන නාට්‍යවල ගැටුම් ප්‍රබල නොවන නිසා ය.
  - (2) අර්ථය ප්‍රබල ලෙස ග්‍රහණය කළ හැකි නිසා ය.
  - (3) නාට්‍යයේ ප්‍රබල වන්නේ රසය නිසා ය.
  - (4) නාට්‍යධර්ම සම්ප්‍රදාය වින්දනයට පහසු නිසා ය.

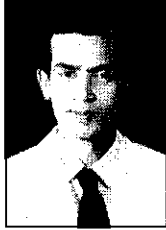
● පහත දැක්වෙන වගුව ආශ්‍රයෙන් අංක 15 සිට 19 තෙක් ප්‍රශ්නවලට පිළිතුරු සපයන්න.

නාට්‍යයේ නම	රචකයාගේ නම	පරිවර්තනය/අනුවර්තනය	මෙරට නිෂ්පාදක
ද ඩ්‍රැගන්	එච්. ඩී. ජයවර්ධන	මකරාක්ෂයා	ක
ද ග්ලාස් මෙනාජර්	ටෙනසි විලියම්ස්	ග	හෙන්රි ජයසේන
සික්ස් කැඳැක්ටර්ස් ඉන් සර්ව් මග් ඇන් මිකර්	ලුයිස් පිරැන්ඩලෝ	හරිම බඩු හයක්	ජ
ච	සොලොක්ලිස්	බෙරහඬ	බන්දුල ජයවර්ධන
අ ස්ට්‍රිට් කා නෙම්ඩ් ඩිසයර්	ඩ	වෙස් මුහුණු	ධම්ම ජාගොඩ

15. ඉහත වගුවේ 'ක' කොටුවට ඇතුළත් විය යුතු මෙරට අධ්‍යක්ෂකගේ නම කුමක් ද?
  - (1) විජිත ගුණරත්න
  - (2) ධර්මසිරි බණ්ඩාරනායක
  - (3) සුගතපාල ද සිල්වා
  - (4) රංජිත් ධර්මකීර්ති

16. ඉහත වගුවේ 'ග' කොටුවට ඇතුළත් විය යුතු නාට්‍යයේ නම කුමක් ද?  
 (1) අභස් මාලිගා (2) වීදුරු බඳුන් (3) සුඛ සැන්දෑවක් (4) පළිඟු බොනික්කෝ
17. ඉහත වගුවේ 'ජ' කොටුවට ඇතුළත් විය යුතු මෙරට නිෂ්පාදක වන්නේ,  
 (1) හෙන්රි ජයසේන ය. (2) සුගතපාල ද සිල්වා ය. (3) එදිරිවීර සරච්චන්ද්‍ර ය. (4) ජයලත් මනෝරත්න ය.
18. ඉහත වගුවේ 'ට' කොටුවට ඇතුළත් විය යුතු නාට්‍යයේ නම කුමක් ද?  
 (1) මීධියා (2) යෙර්මා (3) ඉක්කෝට්ටා (4) ද මැරේජ්
19. ඉහත වගුවේ 'ඩ' කොටුවට ඇතුළත් විය යුතු රචකයාගේ නම කුමක් ද?  
 (1) ආතර් මිලර් (2) ඇන්ටන් චෙකෝෆ් (3) බර්ටෝල්ට් බ්‍රෙහ්ට් (4) ටෙනසි විලියම්ස්
20. පහත දැක්වෙන ළමා නාට්‍ය අතුරෙන් වැඩිහිටියන් විසින් රඟපාන ලද ළමා නාට්‍යය වන්නේ,  
 (1) හිම කුමරි ය. (2) ටිකිරි මැණිකේ ය. (3) කොප්පි වෙළෙන්දා ය. (4) පුංචි සුරංගනාවී ය.
21. හිම කන්ද දියවීමේ අභ්‍යාසය  
 (1) ශිච්චිකරණ අභ්‍යාසයකි. (2) ශ්වපන අභ්‍යාසයකි.  
 (3) තාපන අභ්‍යාසයකි. (4) සංවේදන අභ්‍යාසයකි.
22. වර්තමානයේ ලොව ප්‍රකට අභිරූපණ ශිල්පියා වන්නේ,  
 (1) ඒටියන් දෙක්රොක්ස් ය. (2) මාෂල් මාෂෝව් ය.  
 (3) මෙයර්හෝල්ඩ් ය. (4) ස්ටැනිස්ලාව්ස්කි ය.
23. රබන් පද සහ සවුදම් ඇසුරෙන් නාදමාලා සකස් කර නාට්‍ය අධ්‍යක්ෂණය කළේ,  
 (1) වික්‍රමේශ්වරයා ය. (2) ප්‍රේම රංජිත් නිලකරන්ත ය.  
 (3) දයානන්ද ගුණවර්ධන ය. (4) ගුණසේන ගලප්පත්ති ය.

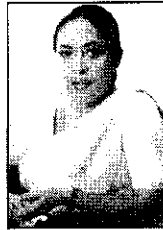
● පහත දැක්වෙන ඡායාරූප ආශ්‍රයෙන් 24 සිට 29 තෙක් ප්‍රශ්නවලට පිළිතුරු සපයන්න.



ක



ඉ



ජ

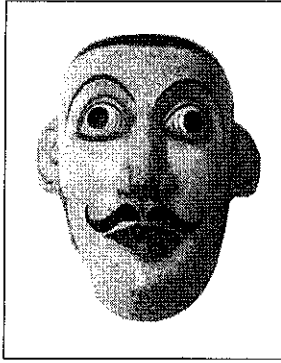
24. මෙහි 'ක' ඡායාරූපයෙන් දැක්වෙන නාට්‍යකරු වන්නේ,  
 (1) පරාක්‍රම නිරිඇල්ල ය. (2) දයානන්ද ගුණවර්ධන ය.  
 (3) ගුණසේන ගලප්පත්ති ය. (4) සුගතපාල ද සිල්වා ය.
25. මෙහි 'ඉ' ඡායාරූපයෙන් දැක්වෙන නාට්‍යකරු වන්නේ,  
 (1) රංජිත් ධර්මසිරිති ය. (2) ගුණසේන ගලප්පත්ති ය.  
 (3) සයිමන් නවගත්තේගම ය. (4) ධර්මසිරි බණ්ඩාරනායක ය.
26. මෙහි 'ජ' ඡායාරූපයෙන් දැක්වෙන රූපණ ශිල්පිනිය වන්නේ,  
 (1) සෝමලතා සුබසිංහ ය. (2) සන්ධ්‍යා කුමාරි ය. (3) මානෝලා ජයසේන ය. (4) රුක්මණි දේවි ය.
27. ක්ෂණික නිරූපණය යනු,  
 (1) ක්ෂණික ව සකසා ගත් පිටපතක් මත ඉදිරිපත් කරන්නකි.  
 (2) නිර්මාණාත්මක චින්තනය හා හැකියාව මත වේදිකාවේ ඉදිරිපත් කරනු ලබන්නකි.  
 (3) පිටපතකින් තොරව සීමිත කාලයක දී යම්කිසි අවස්ථාවක් නිරූපණය කරන්නකි.  
 (4) නිර්මාණාත්මක චින්තනය හා හැකියාව ඇති පාසල් සිසුන් විසින් ඉදිරිපත් කරනු ලැබීමකි.
28. රූපණ ශිල්පියකුට දැස්වල සබඳතාව පවත්වාගැනීම ඉතා වැදගත් ය. මේ සඳහා ප්‍රගුණ කළ යුතු අභ්‍යාසයකි,  
 (1) ශිච්චිකරණ අභ්‍යාසය. (2) සංවේදන අභ්‍යාසය. (3) තාපන අභ්‍යාසය. (4) දර්පණ අභ්‍යාසය.
29. ස්ටැනිස්ලාව්ස්කි,  
 (1) රූපණවේදය හඳුන්වා දුන් තැනැත්තෙකි. (2) ඇමරිකාවේ ප්‍රසිද්ධියට පත් නළුවෙකි.  
 (3) ප්‍රකට රූපවාහිනී සහ චිත්‍රපට නළුවෙකි. (4) නාට්‍යධර්ම ශෛලිය බටහිරට හඳුන්වා දුන් තැනැත්තෙකි.
30. වඩාත් නිවැරදි වරණය තෝරන්න.  
 මුද්‍රා නාට්‍යයක,  
 (1) සංගීතය හා රංගාලෝකය ප්‍රබල වේ.  
 (2) ආංශික හා වාචික අභිනය ප්‍රබල වේ.  
 (3) හස්ත මුද්‍රා භාවිතය ප්‍රධාන වේ.  
 (4) කතාවක් හෝ අදහසකට වඩා ප්‍රකාශනයක් නිරූපණය කෙරේ.

43568

31. වඩාත් නිවැරදි වරණය තෝරන්න.

- (1) බැලේ සහ මුද්‍රා නාට්‍යය යනු එක ම කලා ප්‍රභේදයකි.
- (2) ඔපෙරාව සහ බැලේ යනු එක ම වර්ගයකට අයත් නාට්‍ය ය.
- (3) රංග රටා බැලේවල දී ප්‍රධාන වේ.
- (4) 'හංසවිල' ඔපෙරා හා බැලේ යන වර්ග දෙකට ම අයත් ය.

● පහත දැක්වෙන වෙස් මුහුණු දෙක ආශ්‍රයෙන් 32 සහ 33 ප්‍රශ්නවලට පිළිතුරු සපයන්න.



ක



ග

32. මෙහි දැක්වෙන වෙස් මුහුණු දෙකින්,

- (1) 'ක' සන්නි මුහුණකි, 'ග' කෝලම් මුහුණකි.
- (2) 'ක' හා 'ග' කෝලම් මුහුණු දෙකකි.
- (3) 'ක' කෝලම් මුහුණකි 'ග' සන්නි මුහුණකි.
- (4) 'ක' හා 'ග' සන්නි මුහුණු දෙකකි.

33. මෙම වෙස් මුහුණු දෙක,

- (1) 'ක' මුර්තු සන්නිය හා 'ග' ආරච්චි කෝලම් වේ.
- (2) 'ක' ආරච්චි කෝලම් හා 'ග' කණ සන්නිය වේ.
- (3) 'ක' ආරච්චි කෝලම් හා 'ග' පොලිස් කෝලම් වේ.
- (4) 'ක' මුර්තු සන්නිය හා 'ග' කණ සන්නිය වේ.

● පහත දැක්වෙන වගුව ආශ්‍රයෙන් 34 සිට 38 තෙක් ප්‍රශ්නවලට පිළිතුරු සපයන්න.

ක	ග	ජ	ට	ඩ
සූර්ව රංගය	සේපාලිකා	ගබඩා කොල්ලය	වඳ බිසව්	පාලග
මද්දලය	ගුණතිලක	වෙස් මුහුණ	කපු නෙළීම	පත්තිනි

34. ඉහත වගුවේ 'ක' කාණ්ඩයෙන් දැක්වෙන්නේ,

- (1) සොකර් ය.
- (2) නාඩගම් ය.
- (3) කෝලම් ය.
- (4) නූර්ති ය.

35. ඉහත වගුවේ ප්‍රධාන වර්ග දෙක අයත් නාට්‍යය,

- (1) මඟුල් ප්‍රස්ථාව ය.
- (2) වෙල්ලවැහුං ය.
- (3) කපුවා කපෝති ය.
- (4) පුස්ලෝඩං ය.

36. ඉහත වගුවේ 'ජ' කාණ්ඩය අයත් වන්නේ,

- (1) මඩු ශාන්තිකර්මයට ය.
- (2) රටයකුමට ය.
- (3) සූනියම් යාගයට ය.
- (4) කොහොඹා කංකාරියට ය.

37. ඉහත වගුවේ 'ට' කාණ්ඩය අයත් වන්නේ,

- (1) සූනියම් යාගයට ය.
- (2) රටයකුමට ය.
- (3) කොහොඹා කංකාරියට ය.
- (4) සන්නියකුමට ය.

38. ඉහත වගුවේ 'ඩ' කාණ්ඩයෙහි සඳහන් වර්ග,

- (1) මඩු ශාන්තිකර්මයට අයත් ය.
- (2) රිද්දි යාගයට අයත් ය.
- (3) දොරකඩ අස්නට අයත් ය.
- (4) වඩිග පටුනට අයත් ය.

39. නිවැරදි පිළිතුර තෝරන්න.

පින්තූර රාමු වේදිකාවේ කල්පිත බෙදීම් කොටස් කීය ද?

- (1) හතර ය.
- (2) නවය ය.
- (3) හය ය.
- (4) අට ය.

40. රූකඩ නටවන ශිල්පියා,

- (1) පොන්නේගුරු ය.
- (2) අන්නවිරාළ ය.
- (3) සුත්‍රධාර ය.
- (4) සබේ විදානේ ය.

\*\*

සියලු ම හිමිකම් ඇවිරිණි / முழுப் பதிப்புரிமையுடையது / All Rights Reserved

ශ්‍රී ලංකා විභාග දෙපාර්තමේන්තුව ශ්‍රී ලංකා විභාග දෙපාර්තමේන්තුව ශ්‍රී ලංකා විභාග දෙපාර්තමේන්තුව ශ්‍රී ලංකා විභාග දෙපාර්තමේන්තුව ශ්‍රී ලංකා විභාග දෙපාර්තමේන්තුව  
 இலங்கைப் பரீட்சைத் திணைக்களம் இலங்கைப் பரීட்சைத் திணைக்களம் இலங்கைப் பரීட்சைத் திணைக்களம் இலங்கைப் பரීட்சைத் திணைக்களம் இலங்கைப் பரීட்சைத் திணைக்களம்  
 Department of Examinations, Sri Lanka Department of Examinations, Sri Lanka Department of Examinations, Sri Lanka Department of Examinations, Sri Lanka Department of Examinations, Sri Lanka  
 இலங்கைப் பரීட்சைத் திணைக்களம் இலங்கைப் பரීட்சைத் திணைக்களம் இலங்கைப் பரīட்சைத் திணைக்களம் இலங்கைப் பரīட்சைத் திணைக்களம் இலங்கைப் பரīட்சைத் திணைக்களம்  
 Department of Examinations, Sri Lanka Department of Examinations, Sri Lanka Department of Examinations, Sri Lanka Department of Examinations, Sri Lanka Department of Examinations, Sri Lanka

**50 | S | I, II**

**අධ්‍යයන පොදු සහතික පත්‍ර (සාමාන්‍ය පෙළ) විභාගය, 2015 දෙසැම්බර්  
 கல்விப் பொதுத் தராதரப் பத்திர (சாதாரண தர)ப் பரீட்சை, 2015 டிசெம்பர்  
 General Certificate of Education (Ord. Level) Examination, December 2015**

නාට්‍ය හා රංග කලාව	I, II
நாடகமும் அரங்கியலும்	I, II
Drama and Theatre	I, II

**නාට්‍ය හා රංගකලාව II**

\* පළමුවැනි ප්‍රශ්නය හා තවත් ප්‍රශ්න හතරක් ඇතුළු ව, ප්‍රශ්න පහකට පිළිතුරු සපයන්න.

- පහත දැක්වෙන සංවාද බණ්ඩය කියවා, අසා ඇති ප්‍රශ්නවලට පිළිතුරු සපයන්න.
 

**හේතු** : මට යන්න බැ ලොකු අත්තේ ! ඇයි ලොකු අත්තා නිකං බලාගෙන ඉන්නේ ?

**රංඛරණ** : දරුවා කැමති නැත්තං ඇයි උඟට වද කරන්නේ ?

**සභාපති** : දැන් ඉතින් මට මැදිහත් නොවී බැ. ගුරුන්නාන්සේ කරුණා කරලා අපේ වැඩේ කර ගන්න ඉඩ දෙන්න.

**ඔහු** : මේකට තං දැඩි ක්‍රියාමාර්ග ගත්ට සිද්ධ වෙනවා .....

**ගම්මාල** : දැඩි ? දැඩි නෙවෙයි හැඩි දැඩි ක්‍රියාමාර්ගයක් ගත්ටයි සිද්ධ වෙන්නේ .....! දෙමව්පියන් කැමතියි ළමයව රට යවන්ට ..... කොම්පැණිය විශාල මුදලක් වෙන්කරලා තියෙනවා ළමයගේ දියුණුවට. දැනටමත් අත්තිකාරං ගෙවලා තියෙනවා දෙමව්පියන්ට. මේ කොහෙවත් යන පරාණකාරයෙක් මළ බෙරේ අඩවනවා.

**රංඛරණ** : ඔය කියන සේරම ඇත්ත වෙන්න පුලුවන්. ඒත් දරුවා කැමති මගේ ළඟ ඉන්ටයි.

**සභාපති** : නමුත් දෙමව්පියෝ කැමති රට යවන්ට.

**ඔහු** : මෙතනත් දරු ප්‍රශ්නය රඟපාන්ට ද හදන්නේ ?

**මහේමිකා** : නමුත් කැමති දෙයක් දරුවන් වෙනුවෙන් කරන්ට දෙමව්පියන්ට අයිතිය තියෙනවා.

**රංඛරණ** : මමයි දරුවා හැදුවේ. දරුවා කැමති මගේ ආශ්‍රයට.

**මහේමිකා** : මමයි දරුවා වැදුවේ. දරුවා කැමති වෙන්න ඕනෑ අපි කියන දෙයක් කරන්ට.  
 (නිහඬතාවයකි. රංඛරණ සෙමින් හේතුව වැළඳ ගනියි)

(i) මේ අවස්ථාවේ දී නළු-නිළියෝ කී දෙනෙක් වේදිකාවේ සිටිත් ද? (ලකුණු 01 යි)

(ii) දරුවා අකමැති වී ඇති කරුණ කුමක් ද? (ලකුණු 01 යි)

(iii) හේතු රංඛරණාගෙන් බලාපොරොත්තු වන්නේ කුමක් ද? (ලකුණු 01 යි)

(iv) මෙහි දරුවා තම රැකවරණය හා ආදරය අපේක්ෂා කරන්නේ කවුරුන්ගෙන් ද? (ලකුණු 01 යි)

(v) කොම්පැණිය යන ඉංග්‍රීසි වචනයේ සිංහල තේරුම කුමක් ද? (ලකුණු 01 යි)

(vi) මෙම සංවාදයට අනුව දැඩි මානසික ආතතියට පත් වර්ත දෙක නම් කරන්න. (ලකුණු 01 යි)

(vii) මෙහි ඇති රංග විධානය ලියා දක්වන්න. (ලකුණු 01 යි)

(viii) හැදූ දරුවා සහ වැදූ දරුවා මූලික කරගත් කතාව අඩංගු වන්නේ කවර ජාතක කතාවේ ද? (ලකුණු 01 යි)

(ix) "යමක් කරවා ගැනීමට නියමිත ගාස්තුවෙන් කොටසක් කලින් ගෙවීම" මෙහි දක්වනු ලැබ ඇත්තේ කෙසේ ද? (ලකුණු 01 යි)

(x) ලාංකේය පවුල් සංස්ථාව වර්තමානයේ වඩාත් ව්‍යසනකාරී බවට මුහුණ දී ඇති ගැටලුවක් මෙහි කියැවේ. එය කුමක් ද? (ලකුණු 02 යි)
- "පුතු සෙනේ මස් නහර හම සිඳ  
 ඇට සොයා ගොස් ඇට තුළට වැඳ  
 ඇට මිදුළු මත රඳා සිට දුක් දෙයි නිබන්දා"

  - උක්ක ඊ කණ්ඩය හිමි නාට්‍යය කුමක් ද? (ලකුණු 02 යි)
  - එම නාට්‍යයේ ප්‍රධාන වර්ත තුන කවරේ ද? (ලකුණු 04 යි)
  - මෙම නාට්‍යයේ රංග ශෛලිය විස්තර කරන්න. (ලකුණු 06 යි)

[ හවැනි පිටුව බලන්න.

Agaram.lk - Keep your dreams alive !

Agaram.lk - Keep your dreams alive !

- 3. (i) නාට්‍ය පිටපත යනු කුමක් ද? (ලකුණු 02 යි)
- (ii) නාට්‍ය පිටපත හා නිෂ්පාදන පිටපත අතර ඇති වෙනස පැහැදිලි කරන්න. (ලකුණු 04 යි)
- (iii) පෙළ රංගයක් බවට පත් කිරීමේ පියවර පැහැදිලි කරන්න. (ලකුණු 06 යි)
  
- 4. (i) වඩාත් ජනප්‍රිය නූර්ති රචකයා වූයේ කවරෙක් ද? (ලකුණු 02 යි)
- (ii) ඔහුගේ කෘති තුනක් නම් කරන්න. (ලකුණු 04 යි)
- (iii) නූර්ති රංග ශෛලිය විස්තර කරන්න. (ලකුණු 06 යි)
  
- 5. (i) නාට්‍යයක ගැටුම යනු කුමක් ද? (ලකුණු 02 යි)
- (ii) නාට්‍යයේ දක්නට ලැබෙන විවිධ ගැටුම් ප්‍රභේද නම් කරන්න. (ලකුණු 04 යි)
- (iii) ගැටුම් අවස්ථාවක් ගෙන පැහැදිලි කරන්න. (ලකුණු 06 යි)
  
- 6. (i) ලංකාවේ බිහි වූ නාට්‍යධර්ම හා ලෝකධර්ම නාට්‍ය දෙකක් නම් කරන්න. (ලකුණු 02 යි)
- (ii) එම නාට්‍ය ඉදිරිපත් කළ රචකයන් දෙදෙනා නම් කරන්න. (ලකුණු 04 යි)
- (iii) නාට්‍යධර්ම හා ලෝකධර්ම රංග ශෛලි දෙක වෙන් වෙන් වශයෙන් විස්තර කරන්න. (ලකුණු 06 යි)
  
- 7. පහත දැක්වෙන කතා සැකිල්ල ඔබට කැමති පරිදි අවසානයක් කරා ගෙනයමින් නාට්‍ය පෙළක් රචනා කරන්න. මෙහි දී ඔබට අවශ්‍ය පරිදි වර්ත සංඛ්‍යාව අඩු වැඩි කරගත හැකි ය.

“එක්තරා වෙළෙඳකුට සිටි 16 හැවිරිදි එක ම පුත්‍රයා පියාගෙන් මුදල් ද සොරාගෙන ගෙදරින් පිට වී ගොස් නාස්තිකාර ජීවිතයක් ගත කොට කෙටි කාලයක දී එදාවේල සොයාගත නොහැකි දිළිඳකු බවට පත් වේ. පුතු නැති සොවින් පසු වූ පියා එගම හැර ගොස් වෙනත් ගමකට ගොස් ස්වකීය ව්‍යාපාරය දියුණු කරගෙන ධනකුවේරයකු බවට පත් ව දැසි-දසුන් පිරිවරා විසල් මන්දිරයක ජීවත් වෙයි. මේ අතර 40 වසරකට පසු වැරහැලි හැදගත් පුත්‍රයා රැකියාවක් සොයා පියාගේ වත්තට ඇතුළු වේ. සිය පියා දුටු ඔහු, හඳුනාගත නොහැකි ව බියෙන් පලා යන්නට තැත් කරයි. එහෙත් පියා දුර සිට ම සිය පුතු හඳුනාගනී. ....”

- (i) නාවෝචිත අවස්ථා නිර්මාණය සඳහා (ලකුණු 04 යි)
- (ii) සංවාද හා රංග විධාන සහිත ව පෙළ රචනා කිරීම සඳහා (ලකුණු 08 යි)

\*\*\*

Agaram.lk - Keep your dreams alive !

Agaram.lk - Keep your dreams alive !