

OL/2015/43-S-I

සියලු ම හිමිකම් ඇවිරිණි / முழுப் பதிப்புரிமையுடையது / All Rights Reserved

ශ්‍රී ලංකා විභාග දෙපාර්තමේන්තුව ශ්‍රී ලංකා විභාග දෙපාර්තමේන්තුව ශ්‍රී ලංකා විභාග දෙපාර්තමේන්තුව ශ්‍රී ලංකා විභාග දෙපාර්තමේන්තුව ශ්‍රී ලංකා විභාග දෙපාර්තමේන්තුව
 இலங்கைப் பரீட்சைத் திணைக்களம் இலங்கைப் பரීட்சைத் திணைக்களம் இலங்கைப் பரීட்சைத் திணைக்களம் இலங்கைப் பரීட்சைத் திணைக்களம் இலங்கைப் பரීட்சைத் திணைக்களம்
 Department of Examinations, Sri Lanka Department of Examinations, Sri Lanka Department of Examinations, Sri Lanka Department of Examinations, Sri Lanka Department of Examinations, Sri Lanka
 43 S I

I	
II	
III	
එකතුව	

අධ්‍යයන පොදු සහතික පත්‍ර (සාමාන්‍ය පෙළ) විභාගය, 2015 දෙසැම්බර්
 கல்விப் பொதுத் தராதரப் பத்திர (சாதாரண தர)ப் பரீட்சை, 2015 டிசெம்பர்
 General Certificate of Education (Ord. Level) Examination, December 2015

විඳ I
 சித்திரம் I
 Art I

පැය එකයි
 ஒரு மணித்தியாலம்
 One hour

* සියලු ම ප්‍රශ්නවලට මෙම ප්‍රශ්න පත්‍රයේ ම පිළිතුරු සපයන්න.

විභාග අංකය :

● පහත සඳහන් ඡායාරූපය ඇසුරු කරගෙන අංක 1 සිට 5 තෙක් ප්‍රශ්නවලට පිළිතුරු සපයන්න.



1. මෙය හි පිහිටි ගලේ නෙළා ඇති කැටයමකි.
2. මෙම කැටයම යනුවෙන් හැඳින්වේ.
3. මෙය ශිල්පකෘතිය අනුව නෙළා ඇත.
4. මෙහි මානව රුවෙන් නිරූපණය වෙතැයි සැලකේ.
5. මෙම කැටයම සඳහා ඉන්දිය කලා නිර්මාණවල ආභාසය ලැබී ඇතැයි සැලකේ.

[දෙවැනි පිටුව බලන්න.

Agaram.lk - Keep your dreams alive !

Agaram.lk - Keep your dreams alive !

105671

OL/2015/43-S-I

● අංක 6 සිට 10 තෙක් දී ඇති ප්‍රශ්නවලට කෙටි පිළිතුරු සපයන්න.

6. ප්‍රසිද්ධ කාව්‍ය වර්තයක් වූ 'මගේදිස් කුමා' නිර්මාණය කරන ලද ශිල්පියා කවුද?

.....

7. මුස්ලිම් දේවස්ථාන තුළ බිත්ති සැරසීම සඳහා කුරාණයේ පාඨ කලාත්මක ව නිර්මාණය කර ඇත්තේ කුමන ක්‍රමවේදය උපයෝගී කරගෙන ද?

.....

8. සිදුහත් බෝසතාණෝ බුද්ධත්වයට පැමිණි අවස්ථාව නිරූපණය කිරීමට මූර්ති ශිල්පීන් යොදාගත් මුද්‍රාව කුමක් ද?

.....

9. දානපාරමිතාවේ අගය නිරූපණය කිරීම සඳහා මහනුවර ශිල්පියා බහුලව යොදාගත් ජාතක කතා පුවත කුමක් ද?

.....

10. ශ්‍රී ලාංකේය ප්‍රබුද්ධ චිත්‍ර ශිල්පීන්ගේ කලා නිර්මාණ රැසක් ප්‍රදර්ශනයේ තබා ඇති කොළඹ නගරයේ පිහිටි සුප්‍රසිද්ධ ස්ථානය කුමක් ද?

.....

● අංක 11 සිට 15 තෙක් දී ඇති එක් එක් ප්‍රශ්නයට වඩාත් නිවැරදි පිළිතුර තෝරා, ඊට යටින් ඉරක් අඳින්න.

11. බතික් කලාවට මෙන් ම සන්නිදර්ශන චිත්‍ර නිර්මාණයට ද දස්කම් පෑ චිත්‍ර කලා අධ්‍යාපන නිලධාරියකු ලෙස කෙටි කළ පුද්ගලයා කවුද?

- (1) ඩබ්. ජේ. ජී. බීලින් මයා
- (2) ස්ටැන්ලි අබේසිංහ මයා
- (3) සුමන දිසානායක මයා
- (4) ඒ. සී. ජී. එස්. අමරසේකර මයා

12. පොළොන්නරුවේ ආලාභන පිරිවෙනට අයත් උත්තරාරාමය නම් වූ පිළිම ගෙය,

- (1) මහායානික බලපෑම් මත ශ්‍රී ලංකාවේ ඉදි වූවකි.
- (2) ඉන්දීය ද්‍රවිඩ කලා නිර්මාණයන්ගේ ආභාසය මත ශ්‍රී ලංකාවේ ඉදි වූවකි.
- (3) ද්‍රවිඩ ආධිපත්‍යය යටතේ ඉදි වූවකි.
- (4) නිස්සංකමල්ල රජු දවස ගලින් නිම වූවකි.

13. ඉන්දු නිම්නයෙන් හමු වූ මොල්ලිය සහිත ගව රූ මුද්‍රාවෙන්,

- (1) බ්‍රාහ්මීය දෙවියකු නිරූපණය කෙරේ.
- (2) ඉන්දු නිම්න වැසියන් සත්ත්ව රූ පිදීමේ යෙදුණු බව සනාථ කෙරේ.
- (3) ශිව දෙවියන්ගේ වාහනය වූ නන්දි ගවයා නිරූපණය කෙරේ.
- (4) ගවයා පූජනීය සතෙකු බව නිරූපණය කෙරේ.

14. මිසරයේ පිරමිඩ අසල ඇති 'ස්පින්ක්ස්' මූර්තියෙන්,

- (1) පිරමිඩයේ ආරක්ෂාව සංකේතවත් කෙරේ.
- (2) පාරාවරුන්ගේ ඔද, තෙද, බල මහිමය මූර්තිමත් කෙරේ.
- (3) පාරාවරු සිංහයන් සේ ශක්තිමත් බව නිරූපණය කෙරේ.
- (4) මිසර පාලකයන්ගේ රාජ්‍ය බලය සංකේතවත් කෙරේ.

15. රෆායෙල් සෙන්ටි,

- (1) ආගමික සිද්ධි නිරූපණය ප්‍රතික්ෂේප කරමින් සමාජ සිද්ධි නිරූපණයට කැමැත්තක් දැක්වූවෙකි.
- (2) මැඩෝනා චිත්‍ර පමණක් ඇදීමට ප්‍රිය කළ ශිල්පියෙකි.
- (3) පුනර්ජීවන යුගයේ ශිල්පීන් අතර මානව රූව ඇදීමට හැකියාව දැක්වූ ශ්‍රේෂ්ඨතම ශිල්පියා ය.
- (4) මානව රූව මනස්කාන්ත අයුරෙන් නිරූපණය කිරීමේ හා බිලිදුන්ගේ මොළකැටි බව නිරූපණය කිරීමේ දී පැවෙකි.

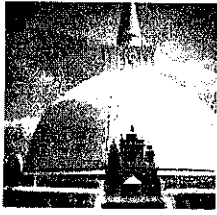
Agaram.lk - Keep your dreams alive !

Agaram.lk - Keep your dreams alive !

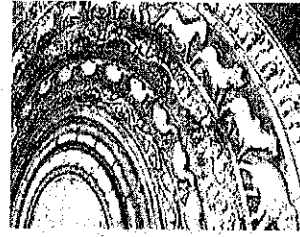
[තුන්වැනි පිටුව

- අංක 16 සිට 20 තෙක් දී ඇති රූපසටහන් කොටස්වලට සෘජු සබඳතාවක් දක්වන රූපසටහන, ඉදිරියෙන් ඇති A, B, C, D, E යන රූප සටහන් අතුරෙන් තෝරා, එහි අක්ෂරය හිත් ඉරි මත ලියන්න.

16.

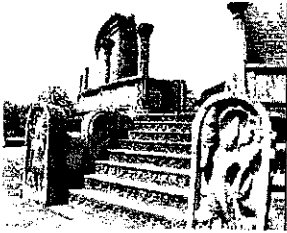


(.....)

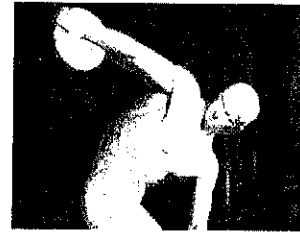


A

17.

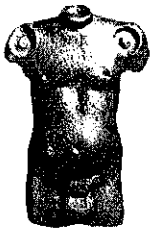


(.....)

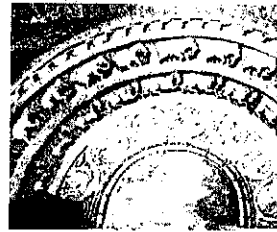


B

18.



(.....)



C

19.



(.....)

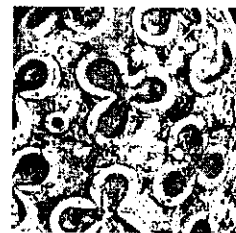


D

20.



(.....)



E

- අංක 21 සිට 25 තෙක් ප්‍රශ්නවල දී ඇති වැකිවල හිස්තැනට සුදුසු වචනය යොදා සම්පූර්ණ කරන්න.

21. කාන්තාවන් කිහිප දෙනකුගේ විවිධ ඉරියව් එක් කරමින් පාරම්පරික ශිල්පීන් විසින් කළයක හැඩයට නිර්මාණය කර ඇති මෝස්තරය නමින් හැඳින්වේ.
22. නිවංක පිළිමගෙයි මුල් යුගයේ සිතුවම් අතුරෙන් නම් වූ සිතුවමින් බුදු සිරිත හා සම්බන්ධ පුවතක් නිරූපණය කෙරේ.
23. නටරාජා පිළිරුවේ දකුණු පාදයෙන් වාමනයකු පාශාගෙන සිටීමෙන් සංකේතවත් කෙරේ.
24. සාංචි තොරණේ මහබිනික්මන කැටයම අවසානයේ යෙදීමෙන් සිදුහත් කුමරු පැවිදි වූ බව සංකේතවත් කෙරේ.
25. දෘශ්‍ය තාත්ත්විකත්වය වෙනුවට ව්‍යුක්ත හැඩතල මූර්ති ශිල්පයට එක් කළ යුරෝපීය මූර්ති ශිල්පියා ලෙස හැඳින්විය හැකි ය.

[හතරවැනි පිටුව බලන්න.

105671

● අංක 26 සිට 30 තෙක් දී ඇති ප්‍රශ්නවලට F, G, H, I, J යන රූපසටහන් ඇසුරෙන් පිළිතුරු සපයන්න.



F



G



H



I



J

26. F අක්ෂරයෙන් දැක්වෙන ගඩලාදෙණිය විහාර බිමේ දක්නට ඇති මෙම නිර්මාණය කුමන නමකින් හැඳින්වේ ද?

.....

27. G අක්ෂරයෙන් නිරූපිත අජන්තාවේ හමු වන මෙම බෝසත් රුව කිනම් කලා යුගයක දී නිර්මාණය වූවක් ද?

.....

28. H අක්ෂරයෙන් දැක්වෙන තාරුණය දැක්වෙන ප්‍රතිමාව කවුරුන් විසින් නිර්මාණය කරන ලද්දක් ද?

.....

29. I අක්ෂරයෙන් නිරූපණය කෙරෙන පොළොන්නරුවේ දළදා මලුවේ දක්නට ඇති මෙම නිර්මාණය කිනම් නමකින් හැඳින්වේ ද?

.....

30. J අක්ෂරයෙන් දැක්වෙන සිතුවමින් නිරූපණය වනුයේ කවුරුන් ද?

.....

● අංක 31 සිට 35 තෙක් දී ඇති වචනවල අර්ථය පැහැදිලි වන සේ සම්පූර්ණ වාක්‍යය බැගින් ලියන්න.

31. උඩෙලිපත් :

32. ටෙරාකොටා :

33. ගජසිංහ :

34. අමරණ :

35. ගෝපුරම් :

[පස්වැනි පිටුව බලන්න.

Agaram.lk - Keep your dreams alive !

Agaram.lk - Keep your dreams alive !

- මෙහි දැක්වෙන සිතුවම හඳුනාගෙන එහි කලාත්මක අගය විග්‍රහ කෙරෙන පරිදි අංක 36 සිට 40 තෙක් දී ඇති උපමාතෘකාවලට අදාළ වී අර්ථවත් වාක්‍ය පහක් ලියන්න.



36. ස්ථානය හා යුගය :
-
37. තේමාව :
-
38. සංරචනය :
-
39. වර්ණ භාවිතය :
-
40. හැඳිම් ප්‍රකාශනය :
-

* * *

Agaram.lk - Keep your dreams alive !

Agaram.lk - Keep your dreams alive !

OL/2015/43-S-I

● අංක 6 සිට 10 තෙක් දී ඇති ප්‍රශ්නවලට කෙටි පිළිතුරු සපයන්න.

6. ප්‍රසිද්ධ කාව්‍යච්චරිතයක් වූ 'මගේඩිස් කුමා' නිර්මාණය කරන ලද ශිල්පියා කවුද?

.....

7. මුස්ලිම් දේවස්ථාන තුළ බිත්ති සැරසීම සඳහා කුරාණයේ පාඨ කලාත්මක ව නිර්මාණය කර ඇත්තේ කුමන ක්‍රමවේදයක් උපයෝගී කරගෙන ද?

.....

8. සිදුහත් බෝසතාණෝ බුද්ධත්වයට පැමිණි අවස්ථාව නිරූපණය කිරීමට මූර්ති ශිල්පීන් යොදාගත් මුද්‍රාව කුමක් ද?

.....

9. දානපාරම්භාවේ අගය නිරූපණය කිරීම සඳහා මහනුවර ශිල්පියා බහුලව යොදාගත් ජාතක කතා පුවත කුමක් ද?

.....

10. ශ්‍රී ලාංකේය ප්‍රබුද්ධ චිත්‍ර ශිල්පීන්ගේ කලා නිර්මාණ රැසක් ප්‍රදර්ශනයේ තබා ඇති කොළඹ නගරයේ පිහිටි සුප්‍රසිද්ධ ස්ථානය කුමක් ද?

.....

● අංක 11 සිට 15 තෙක් දී ඇති එක් එක් ප්‍රශ්නයට වඩාත් නිවැරදි පිළිතුර තෝරා, ඊට යටින් ඉරක් අදින්න.

11. බතික් කලාවට මෙන් ම සන්නිදර්ශන චිත්‍ර නිර්මාණයට ද දක්කම් පෑ චිත්‍ර කලා අධ්‍යාපන නිලධාරියකු ලෙස සේවය කළ පුද්ගලයා කවුද?

- (1) ඩබ්. ජේ. ජී. බ්ලිත් මයා
- (2) ස්ටැන්ලි අබේසිංහ මයා
- (3) සුමන දිසානායක මයා
- (4) ඒ. සී. ජී. එස්. අමරසේකර මයා

12. පොළොන්නරුවේ ආලාහන පිරිවෙනට අයත් උත්තරාරාමය නම් වූ පිළිම ගෙය,

- (1) මහායානික බලපෑම් මත ශ්‍රී ලංකාවේ ඉදි වූවකි.
- (2) ඉන්දීය ද්‍රවිඩ කලා නිර්මාණයන්ගේ ආභාසය මත ශ්‍රී ලංකාවේ ඉදි වූවකි.
- (3) ද්‍රවිඩ ආධිපත්‍යය යටතේ ඉදි වූවකි.
- (4) නිස්සංකමල්ල රජු දවස ගලින් නිම වූවකි.

13. ඉන්දු නිම්නයෙන් හමු වූ මොල්ලිය සහිත ගව රූ මුද්‍රාවෙන්,

- (1) බ්‍රාහ්මීය දේවියකු නිරූපණය කෙරේ.
- (2) ඉන්දු නිම්න වැසියන් සත්ත්ව රූ පිදීමේ යෙදුණු බව සනාථ කෙරේ.
- (3) ශිව දේවියන්ගේ වාහනය වූ නන්දි ගවයා නිරූපණය කෙරේ.
- (4) ගවයා පූජනීය සතෙකු බව නිරූපණය කෙරේ.

14. මිසරයේ පිරමීඩ අසල ඇති 'ස්පින්ක්ස්' මූර්තියෙන්,

- (1) පිරමීඩයේ ආරක්ෂාව සංකේතවත් කෙරේ.
- (2) පාරාවරුන්ගේ ඔද, තෙද, බල මහිමය මූර්තිමත් කෙරේ.
- (3) පාරාවරු සිංහයන් සේ ශක්තිමත් බව නිරූපණය කෙරේ.
- (4) මිසර පාලකයන්ගේ රාජ්‍ය බලය සංකේතවත් කෙරේ.

15. රෆායෙල් සෙන්ටි,

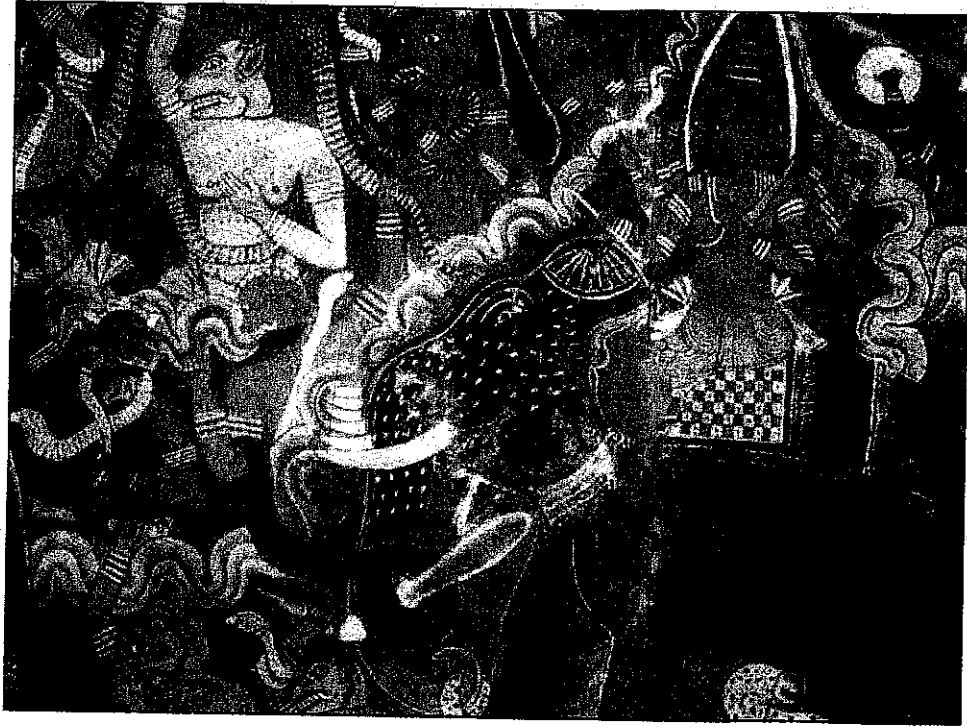
- (1) ආගමික සිද්ධි නිරූපණය ප්‍රතික්ෂේප කරමින් සමාජ සිද්ධි නිරූපණයට කැමැත්තක් දැක්වූවෙකි.
- (2) මැඩෝනා චිත්‍ර පමණක් ඇදීමට ප්‍රිය කළ ශිල්පියෙකි.
- (3) පුනර්ජීවන යුගයේ ශිල්පීන් අතර මානව රූව ඇදීමට හැකියාව දැක්වූ ශ්‍රේෂ්ඨතම ශිල්පියා ය.
- (4) මානව රූව මනස්කාන්ත අයුරෙන් නිරූපණය කිරීමේ හා බිලිදුන්ගේ මොළකැටි බව නිරූපණය කිරීමේ දක්කම් පෑවෙකි.

Agaram.lk - Keep your dreams alive !

Agaram.lk - Keep your dreams alive !

[තුන්වැනි පිටුව බලන්න.

- මෙහි දැක්වෙන සිතුවම හඳුනාගෙන එහි කලාත්මක අගය විග්‍රහ කෙරෙන පරිදි අංක 36 සිට 40 තෙක් දී ඇති උපමාකෘතාවලට අදාළ වී අර්ථවත් වාක්‍ය පහක් ලියන්න.



36. ස්ථානය හා යුගය :
37. තේමාව :
38. සංරචනය :
39. වර්ණ භාවිතය :
40. හැඟීම් ප්‍රකාශනය :

Agaram.lk - Keep your dreams alive !

Agaram.lk - Keep your dreams alive !

ශ්‍රී ලංකා විභාග දෙපාර්තමේන්තුව ශ්‍රී ලංකා විභාග දෙපාර්තමේන්තුව ශ්‍රී ලංකා විභාග දෙපාර්තමේන්තුව ශ්‍රී ලංකා විභාග දෙපාර්තමේන්තුව ශ්‍රී ලංකා විභාග දෙපාර්තමේන්තුව
 இலங்கைப் பரீட்சைத் திணைக்களம் இலங்கைப் பரීட்சைத் திணைக்களம் இலங்கைப் பரීட்சைத் திணைக்களம் இலங்கைப் பரීட்சைத் திணைக்களம் இலங்கைப் பரීட்சைத் திணைக்களம்
 Department of Examinations, Sri Lanka இலங்கைப் பரීட்சைத் திணைக்களம் Department of Examinations, Sri Lanka
 ශ්‍රී ලංකා විභාග දෙපාර්තමේන්තුව ශ්‍රී ලංකා විභාග දෙපාර්තමේන්තුව ශ්‍රී ලංකා විභාග දෙපාර්තමේන්තුව ශ්‍රී ලංකා විභාග දෙපාර්තමේන්තුව ශ්‍රී ලංකා විභාග දෙපාර්තමේන්තුව
 இலங்கைப் பரීட்சைத் திணைக்களம் இலங்கைப் பரීட்சைத் திணைக்களம் இலங்கைப் பரීட்சைத் திணைக்களம் இலங்கைப் பரීட்சைத் திணைக்களம் இலங்கைப் பரීட்சைத் திணைக்களம்

43 S II

අධ්‍යයන පොදු සහතික පත්‍ර (සාමාන්‍ය පෙළ) විභාගය, 2015 දෙසැම්බර්
கல்விப் பொதுத் தராதரப் பத்திர (சாதாரண தர)ப் பரீட்சை, 2015 டிசெம்பர்
General Certificate of Education (Ord. Level) Examination, December 2015

විත්‍ර II
சித்திரம் II
Art II

පැය දෙකයි
இரண்டு மணித்தியாலம்
Two hours

සැලකිය යුතුයි :

- * ඔබේ විභාග අංකය උත්තර පත්‍රයේ පසු පිටේ දී ඇති තීරුවේ පැහැදිලි ව ලියන්න.
- * උත්තර පත්‍රය විභාග ශාලාධිපතිට භාර දෙන විට වියළි තිබිය යුතු ය. තෙත් චිත්‍ර එකට ඇලී තිබීම ඔබට අවාසිදායක විය හැකි ය.
- * දිය සායම්, පෝස්ටර් සායම්, ටෙම්පරා සායම්, පැස්ටල් හෝ අනේ නොගැවෙන ඕනෑ ම වර්ණ මාධ්‍යයක් හෝ භාවිත කළ හැකි ය. (ෆෙල්ට් පෑන් භාවිතය සුදුසු නැත.)
- * සියලු ම ද්‍රව්‍ය ඇස් මට්ටමෙන් පහළ සිටින සේ තැබීමට ශාලාධිපතිවරුන්ට උපදෙස් දී ඇත. එසේ නොකැබුණු අවස්ථාවක් වුවහොත්, ඇදීම පටන් ගැනීමට පෙර, විභාග ශාලාධිපතිට දැන්වීමට ඔබට අවසර තිබේ.

නිදහස් රේඛාමය ඇදීම හා වර්ණ චිත්‍ර සම්පිණ්ඩනය

- * ඔබ ඉදිරියේ තබා ඇති ද්‍රව්‍ය සමූහය හොඳින් නිරීක්ෂණය කොට,
 1. රේඛා මගින් පූර්ව අධ්‍යයනයක යෙදෙන්න. මේ සඳහා ඔබට සපයා ඇති රළු කඩදාසිය භාවිත කරන්න.
 2. ද්‍රව්‍ය සමූහය ඔබට පෙනෙන අයුරින් ඇඳ, වර්ණ කරන්න. මේ සඳහා සපයා ඇති විශේෂ කඩදාසිය භාවිත කරන්න.
- * මෙම චිත්‍ර දෙක ම එකට අමුණා විභාග ශාලාධිපතිට භාර දෙන්න.
- * ඔබේ චිත්‍රය ඇගයීමේ දී පහත සඳහන් කරුණු කෙරෙහි සැලකිලිමත් වන බව සලකන්න.
 - රේඛා අධ්‍යයනය
 1. මුල් කඩදාසියේ කරනු ලබන පූර්ව අධ්‍යයනයේ දී දක්වා ඇති කුසලතා
 - වර්ණ චිත්‍රය
 2. ද්‍රව්‍ය සමූහය, තලය මත කලාත්මක ව සම්පිණ්ඩනය වීම
 3. පරිමාණ, පර්යාලෝක රීති හා ත්‍රිමාණ ලක්ෂණ පිළිබඳ අවබෝධය
 4. දෙන ලද ද්‍රව්‍ය සමූහයේ මතුපිට ස්වභාවය හා ගතිලක්ෂණ දැක්වීම
 5. වර්ණ හැසිරවීමේ ශිල්පීය කුසලතා
 6. උචිත පසුබිමක් යෙදීම හා සමස්ත නිමාව

සැලකිය යුතුයි :

ද්‍රව්‍ය සමූහය තබා ඇති ලෑල්ල විශාල ලෙස ඇදීම අවශ්‍ය නො වේ. ලෑල්ලේ පරිමාණය ද්‍රව්‍ය සමූහයට ගැලපෙන අයුරෙන් වෙනස් කර ඇදීමට ඔබට අවසර ඇත.

Agaram.lk - Keep your dreams alive !

Agaram.lk - Keep your dreams alive !

OL/2015/43-S-III

සියලු ම හිමිකම් ඇවිරිණි / முழுப் பதிப்புரிமையுடையது / All Rights Reserved

ශ්‍රී ලංකා විභාග දෙපාර්තමේන්තුව ශ්‍රී ලංකා විභාග දෙපාර්තමේන්තුව ශ්‍රී ලංකා විභාග දෙපාර්තමේන්තුව ශ්‍රී ලංකා විභාග දෙපාර්තමේන්තුව ශ්‍රී ලංකා විභාග දෙපාර්තමේන්තුව
 இலங்கைப் பரீட்சைத் திணைக்களம் இலங்கைப் பரීட்சைத் திணைக்களம் இலங்கைப் பரීட்சைத் திணைக்களம் இலங்கைப் பரීட்சைத் திணைக்களம் இலங்கைப் பரීட்சைத் திணைக்களம்
 Department of Examinations, Sri Lanka Department of Examinations, Sri Lanka Department of Examinations, Sri Lanka Department of Examinations, Sri Lanka Department of Examinations, Sri Lanka
 43 S III

අධ්‍යයන පොදු සහතික පත්‍ර (සාමාන්‍ය පෙළ) විභාගය, 2015 දෙසැම්බර්
கல்விப் பொதுத் தராதரப் பத்திர (சாதாரண தர)ப் பரீட்சை, 2015 டிசெம்பர்
General Certificate of Education (Ord. Level) Examination, December 2015

විභූ	III	පැය දෙකයි இரண்டு மணித்தியாலம் Two hours
சித்திரம்	III	
Art	III	

සැලකිය යුතුයි :

- * ඔබ ඇදිය යුත්තේ එක විභූයක් පමණි.
- * ඔබේ විභාග අංකය හා අදාළ ප්‍රශ්න අංකය උත්තර පත්‍රයේ පසු පිටේ දී ඇති තීරුවේ පැහැදිලි ව ලියන්න.
- * උත්තර පත්‍රය විභාග ශාලාවට භාර දෙන විට වියළි තිබිය යුතු ය. තෙත් විභූ එකට ඇලී තිබීම මඬට අවාසිදායක විය හැකි ය.
- * දිය සායම්, පෝස්ටර් සායම්, පැස්ටල් ඇතුළු අනෙක් නොගැවෙන ඕනෑ ම වර්ණ මාධ්‍යයක් වර්ණ කිරීම සඳහා භාවිත කළ හැකි ය. (ෆෙල්ට් පෑන් භාවිතය සුදුසු නැත.)
- * ඇඳීමේ සුදු කඩදාසි හා අවශ්‍ය අයට ටිෂූ කඩදාසි සපයනු ලැබේ.

අ කොටසින් හෝ ආ කොටසින් හෝ ඉ කොටසින් හෝ එක් මාතෘකාවක් පමණක් තෝරාගන්න.

අ කොටස - විභූ සංරචනය

1. දළදා පෙරහැරේ හෝ වේල් පෙරහැරේ හෝ සිත්ගත් අවස්ථාවක්
2. ගම්බද තේ කඩයක් හෝ පදික වේදිකාවේ තේ (පෙට්ටි) කඩයක්
3. ගම්වැදුණු අලි රංචුවක්
4. මුහුදේ බිහිසුණු රළ පහරට මැදි වූ ධීවර බෝට්ටුවක්

ආ කොටස - මෝස්තර නිර්මාණය

5. සාම්ප්‍රදායික මෝස්තර ඇසුරු කරගෙන ඕවලාකාර හැඩයෙන් යුතු පිත්තල බන්දේසියකට මෝස්තරයක් නිර්මාණය කරන්න.
6. ව්‍යාප්ත කළ හැකි වන පරිදි මුද්‍රණය කිරීම සඳහා 9" x 9" ප්‍රමාණයේ වින්ත මෝස්තරයක් සත්ත්ව හැඩතල ඇසුරෙන් නිර්මාණය කරන්න.
7. සරමක වාටිය සැරසීම සඳහා බතික් ක්‍රමයට වර්ණ ගැන්විය හැකි වාටි මෝස්තරයක් අටපෙති මලක් ඇසුරෙන් නිර්මාණය කරන්න.

ඉ කොටස - ග්‍රැෆික් විභූ

8. ඔබේ ප්‍රදේශයේ පැවැත්වෙන සාහිත්‍ය උත්සවයක් සඳහා අලංකාර ආරාධනා පතක් නිර්මාණය කරන්න.
9. අඟල් 1x2x3 ප්‍රමාණයේ සබන් කැටයක් සඳහා දවටනයක් සැලසුම් කරන්න. එයට සුදුසු නමක් යොදන්න.
10. 'දේශීය උරුමයන් සුරකීම' මෑයෙන් විචිත්‍රවත් පෝස්ටරයක් නිර්මාණය කරන්න.

Agaram.lk - Keep your dreams alive !

Agaram.lk - Keep your dreams alive !