

ශ්‍රී ලංකා විභාග දෙපාර්තමේන්තුව ශ්‍රී ලංකා විභාග දෙපාර්තමේන්තුව ශ්‍රී ලංකා විභාග දෙපාර්තමේන්තුව ශ්‍රී ලංකා විභාග දෙපාර්තමේන්තුව ශ්‍රී ලංකා විභාග දෙපාර්තමේන්තුව  
 இலங்கைப் பரீட்சைத் திணைக்களம் இலங்கைப் பரීட்சைத் திணைக்களம் இலங்கைப் பரීட்சைத் திணைக்களம் இலங்கைப் பரීட்சைத் திணைக்களம் இலங்கைப் பரීட்சைத் திணைக்களம்  
 Department of Examinations, Sri Lanka Department of Examinations, Sri Lanka Department of Examinations, Sri Lanka Department of Examinations, Sri Lanka Department of Examinations, Sri Lanka  
 இலங்கைப் பரීட்சைத் திணைக்களம் இலங்கைப் பரීட்சைத் திணைக்களம் இலங்கைப் பரීட்சைத் திணைக்களம் இலங்கைப் பரීட்சைத் திணைக்களம் இலங்கைப் பரීட்சைத் திணைக்களம்  
 Department of Examinations, Sri Lanka Department of Examinations, Sri Lanka Department of Examinations, Sri Lanka Department of Examinations, Sri Lanka Department of Examinations, Sri Lanka

අධ්‍යයන පොදු සහතික පත්‍ර (උසස් පෙළ) විභාගය, 2015 අගෝස්තු  
 கல்விப் பொதுத் தராதரப் பத்திர (உயர் தர)ப் பரீட்சை, 2015 ஆகஸ்ட்  
 General Certificate of Education (Adv. Level) Examination, August 2015

විභූ කලාව I  
 சித்திரக்கலை I  
 Art I

51 S I

පැය තුනයි  
 மூன்று மணித்தியாலம்  
 Three hours

උපදෙස්: විභාග අංකය : .....

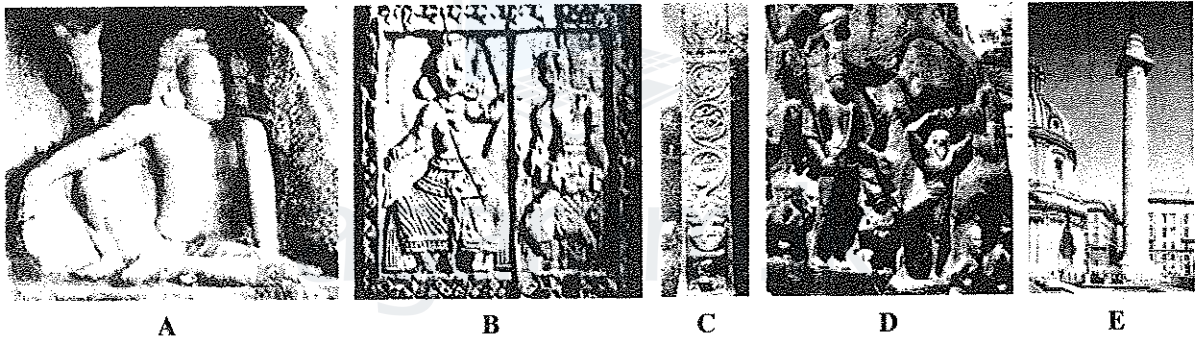
- \* මෙම ප්‍රශ්න පත්‍රය කොටස් දෙකකින් සමන්විත ය.
- I කොටස**
  - ප්‍රශ්න සියල්ලට ම පිළිතුරු මෙම ප්‍රශ්න පත්‍රයේ ම සපයන්න.
  - එක් එක් ප්‍රශ්නයට නිවැරදි පිළිතුර තෝරා, එහි අංකය ඉදිරියේ ඇති හිත් ඉර මත ලියන්න.
- II කොටස**
  - අනුකොටස් තුනකින් සමන්විත ය.
  - එක් කොටසකින් එක් ප්‍රශ්නය බැගින් තෝරාගෙන, ප්‍රශ්න තුනකට පිළිතුරු සපයන්න.
- \* I කොටසට හා II කොටසට අයත් පිළිතුරු පත් එකට අමුණා භාර දෙන්න.

ටර්නමෙන්ට් ප්‍රශ්නප්‍රය සඳහා පමණි

I පත්‍රය සඳහා	
කොටස	ලැබූ ලකුණු
I	
II	
එකතුව	

I කොටස

● ප්‍රශ්න අංක 1 සිට 5 තෙක් ප්‍රශ්නවලට වඩාත් යෝග්‍ය පිළිතුර පහත සඳහන් A, B, C, D, E ලෙස නම් කර ඇති කැටයම ඇතුළත් පින්තූර ඇසුරෙන් තෝරන්න.



- A** අක්ෂරයෙන් දැක්වෙන ඉසුරුමුණියේ පිහිටි ගල මත නෙළා ඇති කැටයම තුළින්,
  - (1) හින්තට අධිපති අග්නි දෙවියන් පිළිබිඹු කෙරේ.
  - (2) ජලයට අධිපති පර්ජන්‍ය දෙවියන් පිළිබිඹු කෙරේ.
  - (3) හිරු දෙවියන් වන අර්ජුන සිහිපත් කෙරේ.
  - (4) අග්නි සහ පර්ජන්‍ය නිරූපණය කෙරේ.
  - (5) සිදුහත් සහ කන්ඵක සිහිපත් කෙරේ. (.....)
- B** අක්ෂරයෙන් දැක්වෙන කැටයම,
  - (1) ගම්පොළ යුගයේ පැරණි අම්බලමකින් උපුටාගන්නා ලද්දකි.
  - (2) පනාවිටිය අම්බලමෙන් හමු වූ නළඟනක් හා බෙරකරුවකු දැක්වෙන කැටයමකි.
  - (3) බෙරකරුවකු සහ නළඟනක් නිරූපිත ඇම්බැක්ක අම්බලමේ කැටයමකි.
  - (4) ඇම්බැක්ක දේවලයේ වාහල්කඩින් උපුටාගත් නළඟන හා බෙරකරු කැටයමකි.
  - (5) ඇම්බැක්ක දේවලයේ තිබෙන, ජන ජීවිතය දැක්වෙන කැටයමකි. (.....)
- C** අක්ෂරයෙන් දැක්වෙන කුලුණු කැටයම හමු වී ඇත්තේ,
  - (1) පොළොන්නරු හැටදාගෙයිනි. (2) මිහින්තලේ බණ්ඩක වෛතාසයෙනි.
  - (3) පොළොන්නරුවේ අටදාගෙයිනි. (4) පොළොන්නරුවේ නිස්සංකමල්ල රජ මාලිගයෙනි.
  - (5) අනුරපුරයේ මීරිසවැටි වාහල්කඩිනි. (.....)
- D** අක්ෂරයෙන් දැක්වෙන මල්ලවපුරම් කැටයමෙහි කොටසින්,
  - (1) ශිව දෙවියන් තම බැතිමතුන්ට ආශිර්වාද කරන අයුරු ප්‍රකාශ කෙරේ.
  - (2) ශිව දෙවියන් අර්ජුනයේ තපස් විලාසය විමසන අයුරු දැක්වේ.
  - (3) භාග්‍යරත තවුසාට ශිව දෙවියන් තරවටු කරන අයුරු දැක්වේ.
  - (4) ශිව දෙවියන් ආකාශ ගංගාව නිර්මාණය කිරීමට සැරසෙන අයුරු දැක්වේ.
  - (5) භාග්‍යරථ, ආකාශ ගංගාව නිර්මාණය කර දෙන ලෙස ශිව දෙවියන්ට ඇරයුම් කරන අයුරු දැක්වේ. (.....)

[දෙවැනි පිටුව බලන්න.

Agaram.LK - Keep your dreams alive!

Agaram.LK - Keep your dreams alive!

5. E අක්ෂරයෙන් දැක්වෙන රෝමයේ ඉදි කර ඇති මූර්ති ස්ථම්භය,

- (1) වැඩි ම සිද්ධීන් සමූහයක් දක්නට ඇති ස්ථම්භයයි.
- (2) වේසියන්වරුන් තම යුධ සටන් කැටයම් කිරීම සඳහා ඉදි කරන ලද්දකි.
- (3) ඇපලෝඩෝරස් ගෘහනිර්මාණ ශිල්පියා විසින් ඉදිකර කැටයම් කරන ලද්දකි.
- (4) රෝමවරුන්ගේ ජන ජීවිතය හා පුරාවෘත්ත පහළ සිට ඉහළට විහිදී යන අයුරෙන් නෙළන ලද්දකි.
- (5) මාර්කස් ඔරුලියස් අධිරාජ්‍යයාගේ ජීවිත තොරතුරු කැටයමට නගන ලද්දකි.

(.....)

● ප්‍රශ්න අංක 6 සිට 10 තෙක් ඇති එක් එක් ප්‍රශ්නයට වඩාත් නිවැරදි පිළිතුර තෝරන්න.

6. ප්‍රභාමත් රතු දියසායම් වර්ණයට සුදු වර්ණය සමාන ව මිශ්‍ර කළ විට සිදු වන්නේ,

- (1) වර්ණයේ විනිවිද පෙනෙන බව තහවුරු වීම ය.
- (2) වර්ණයේ ශක්තිය වැඩි වීම ය.
- (3) ආලේපනය වඩාත් පහසු වීම ය.
- (4) වෙනත් පැහැයකට හැරීම ය.
- (5) වර්ණයේ පැහැපත් ප්‍රභේදයක් සෑදීම ය.

(.....)

7. රෙදිපිළි සඳහා ව්‍යුක්තරූපී හැඩතල භාවිතයෙන් ව්‍යාජන සැරසිල්ලක් නිර්මාණය කිරීමේ දී එහි අලංකාරය වෙනුවෙන් වඩාත් අවධානය යොමු විය යුත්තේ කුමක් කෙරෙහි ද?

- (1) වර්ණයේ විසිතුරු බව
- (2) මුද්‍රණයට පහසු බව
- (3) වර්ණ මාලාවේ සංගත බව
- (4) රටාව හා සැරසිලි ගුණය
- (5) හැඩතලවල මනා ගැළපීම

(.....)

8. ප්‍රකාශන චිත්‍ර සංරචනයේ දී වඩාත් වැදගත් වනුයේ,

- (1) ප්‍රකාශිත මානව රූ ස්වාභාවික වීමයි.
- (2) අර්ථ හා භාව නිරූපණයයි.
- (3) තලය පිරි යන සේ ප්‍රකාශන අංග හැසිරවීමයි.
- (4) ස්වාභාවිකත්වය නිරූපණය වන සේ වර්ණ ගැන්වීමයි.
- (5) ප්‍රාණපූර්ණ රේඛාවක් හැසිරවීමයි.

(.....)

9. සාම්ප්‍රදායික වෙස් මුහුණු කර්මාන්තයේ දී ගුරුළු රූපය යෙදූ වෙස් මුහුණු හඳුන්වන්නේ,

- (1) කෝලම් මුහුණු යනුවෙනි.
- (2) රජ මුහුණු යනුවෙනි.
- (3) රාක්ෂ මුහුණු යනුවෙනි.
- (4) සන්නි මුහුණු යනුවෙනි.
- (5) නව නිර්මාණ මුහුණු යනුවෙනි.

(.....)

10. ග්‍රැෆික් නිර්මාණකරුවකු වඩාත් කාර්යක්ෂම විය යුත්තේ,

- (1) විවිධ ආකාරයේ අක්ෂර නිර්මාණය කිරීම සඳහා ය.
- (2) සන්නිවේදන අවශ්‍යතා සඳහා නව නිර්මාණ කිරීම සඳහා ය.
- (3) ප්‍රචාරක කාර්යය සඳහා පෝස්ටර් නිර්මාණය කිරීම සඳහා ය.
- (4) පොත් පිටකවර හා සන්නිදර්ශන චිත්‍ර නිර්මාණය කිරීම සඳහා ය.
- (5) වාණිජ නිෂ්පාදන සඳහා දවටන නිර්මාණය කිරීම සඳහා ය.

(.....)

● ප්‍රශ්න අංක 11 සිට 15 තෙක් අසා ඇති ප්‍රශ්නවලට වඩාත් නිවැරදි පිළිතුර පහත සඳහන් F, G, H, I, J ලෙස නම් කර ඇති මූර්ති ඇසුරෙන් තෝරන්න.



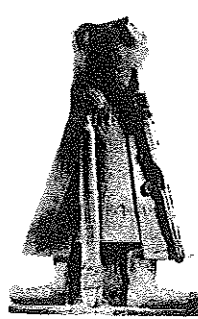
F



G



H



I



J

11. F අක්ෂරයෙන් දැක්වෙන මූර්තිය,

- (1) 8 වන සියවසේ මහායාන සංකල්පයට අනුව බුදුරුවගල ගල මත නෙළන ලද බුදු පිළිමයකි.
- (2) බුදුරුවගල ගල් පර්වතය මත නෙළා ඇති මහායාන පිළිම අතුරෙන් එකකි.
- (3) සැස්සේරුව ගල් පර්වතය මත අඩක් මතු වන සේ නෙළන ලද බුදු පිළිමයකි.
- (4) අර්ධ උන්නතව නෙළන ලද අනුරපුරයේ ඇති එක ම බුදුරුවයි.
- (5) ශ්‍රී ලංකාවේ මහායාන සංකල්පය මත නෙළා ඇති පිළිම අතුරෙන් විශාලතම බෝසත් පිළිමයයි.

(.....)

12. G අක්ෂරයෙන් දැක්වෙන පරණවිතාන මහතාගේ පිළිරුව තැන්පත් කර තිබෙන්නේ,  
 (1) සීගිරි කෞතුකාගාරයේ ය. (2) ජාතික කෞතුකාගාරයේ ය.  
 (3) ජාතික කලාහවනේ ය. (4) පුරාවිද්‍යා දෙපාර්තමේන්තුවේ ය.  
 (5) සෞන්දර්ය විශ්වවිද්‍යාලයේ ය. (.....)
13. H අක්ෂරයෙන් දැක්වෙන්නේ,  
 (1) ගලෙන් නෙළන ලද මිසර පාරා රජෙකුගේ මූර්තියකි.  
 (2) මුල් යුගයේ ග්‍රීකයින් විසින් අනුකරණය කරනු ලැබූ පැරණි මිසර මූර්තියකි.  
 (3) අබ්සිමිඩල් දෙවොලෙන් කපා ඉවත් කළ රමේසස් රූප අතුරෙන් එකකි.  
 (4) පැරණි මිසර සාම්ප්‍රදායික ලක්ෂණ දැක්වෙන කාල්රේ පාරාවන්ගේ මූර්තියකි.  
 (5) අමර්ණා යුගයේ දී ස්වාභාවික අයුරෙන් නිම වූ අක්නේටන් රජුගේ මූර්තියකි. (.....)
14. I අක්ෂරයෙන් දැක්වෙනුයේ,  
 (1) මධුරා පිළිම අතර රාජකීයයකු දැක්වෙන එකම පිළිමයයි.  
 (2) මධුරා ශිල්පීන් අතින් නිමවූ කණිෂ්ඨ රජුගේ පිළිමයයි.  
 (3) සරල ජ්‍යාමිතික හැඩ ඇසුරෙන් මධුරා ශිල්පීන් කළ නිර්මාණයකි.  
 (4) ගාන්ධාර ශිල්පීන් විසින් නිර්මාණය කළ තම අධිපති කණිෂ්ඨගේ පිළිරුවකි.  
 (5) බුදුරුව නිර්මාණය සේම රාජකීය වර්ත නෙළීමට ගන්ධාර ශිල්පීන් දැරූ උත්සාහයකි. (.....)
15. J අක්ෂරයෙන් දැක්වෙනුයේ,  
 (1) මව සහ දරුවා නිරූපිත අමෘතවාදී කලා නිර්මාණයකි.  
 (2) හෙන්රි මුල්ගේ නිර්මාණ අතර මව සහ දරුවා නිරූපිත නිර්මාණයකි.  
 (3) ව්‍යුක්ත හැඩතල ඇසුරෙන් කළ උද්‍යාන මූර්තියකි.  
 (4) ඔගස්තෙ රොඩින් විසින් නිර්මිත මව සහ දරුවා නිරූපිත මූර්තියකි.  
 (5) ප්‍රාථමික හැඩතල භාවිතයෙන් ළමා උද්‍යානයක නිර්මාණය කර ඇති මූර්තියකි. (.....)
- ප්‍රශ්න අංක 16 සිට 20 තෙක් ඇති එක් එක් ප්‍රශ්නයට වඩාත් නිවැරදි පිළිතුර තෝරන්න.
16. ඉන්දු නිම්න ශිෂ්ටාචාරයෙන් හමු වූ මව් දෙවඟන රූපවලින් බොහොමයක්,  
 (1) විවිධ පාෂාණ වර්ග භාවිතයෙන් නෙළා ඇත.  
 (2) ලෝකඩ මාධ්‍යයෙන් වාත්තු කරන ලද නිර්මාණ වේ.  
 (3) මැටියෙන් තනා පුලුස්සා ගත් ටෙරාකෝටා නිර්මාණ වේ.  
 (4) කොටස් වශයෙන් නිර්මාණය කර සම්බන්ධ කරන ලද ඒවා වේ.  
 (5) ව්‍යුක්තරූපී ව නෙළන ලද කුඩා මූර්ති වේ. (.....)
17. පශ්චාත් උපස්ථිතිවාදී එක ම ශිල්පියකුගේ නිර්මාණ වනුයේ,  
 (1) අර්තාපල් බුද්ධන්තෝ හා කහ පැහැති ජේසුස් වහන්සේ ය.  
 (2) සයිප්‍රස් ගස් හා තහිටි ළඳුන් ය.  
 (3) රාත්‍රි අවන්හල හා හිරගෙදර ආලින්දය ය.  
 (4) කාඩ් සෙල්ලම් කරන්නෝ හා තරුපිරි රැය ය.  
 (5) ආර්ලස් හි පාලම හා වික්ටරි කන්ද ය. (.....)
18. යුරෝපා ප්‍රාග් ඓතිහාසික සිත්තම්වල හා ශ්‍රී ලංකා ප්‍රාග් ඓතිහාසික ලෙන් තුළ ඇති සත්ත්ව රූ සැසඳීමේ දී කැපීපෙනෙන ලක්ෂණය වනුයේ ශ්‍රී ලංකාවේ ලෙන් තුළ ඇති සත්ත්ව රූ,  
 (1) ප්‍රමාණයෙන් කුඩා වීම ය.  
 (2) ප්‍රමාණයෙන් විශාල වීම ය.  
 (3) එළිමහනේ ඇඳ තිබීම ය.  
 (4) ප්‍රාථමික ලක්ෂණ සහිත ව සංකේතවත් වීම ය.  
 (5) ස්වාභාවිකත්වයෙන් යුතු ව ඇඳ තිබීම ය. (.....)
19. 'රාගමාලා චිත්‍ර' යනු,  
 (1) රාග නිර්මාණය කිරීම සඳහා සංගීතඥයින්ට ආධාර වූ චිත්‍ර නිර්මාණ වේ.  
 (2) රාගධාරි සංගීතය ශ්‍රවණය කරමින් චිත්‍ර ශිල්පීන් විසින් අඳිනු ලැබූ චිත්‍ර වේ.  
 (3) ගීතමය රස මතු වන පරිදි චිත්‍ර ශිල්පීන් විසින් කරන ලද චිත්‍ර නිර්මාණ වේ.  
 (4) ගීතයක අර්ථ රසය හා ශබ්ද රසය මුසු වීමෙන් ඇති වන වින්දනාත්මක ස්වභාවය චිත්‍රයට නැගීමයි.  
 (5) චිත්‍රයක භාවමය ගුණය වින්දනාත්මක ව ප්‍රකාශ කිරීම සඳහා ගොතන ලද ගීතවලට සත්සර මුසු කිරීමයි. (.....)
20. පොළොන්නරුවේ දළදා මළුව නම් වූ පූජනීය බිමේ හමුවන ආගමික ස්මාරක වනුයේ,  
 (1) සත්මහල් ප්‍රාසාදය, බද්ධසීමා ප්‍රාසාදය හා නිස්සංක ලතා මණ්ඩපයයි.  
 (2) අටදාගේ, හැටදාගේ හා වටදාගෙයයි.  
 (3) ථූපාරාමය, ලංකාතිලකය හා තිවංක පිළිමගෙයයි.  
 (4) විජයෝත්පතය, නිස්සංක මාලිගය හා රාජවේශ්වරුන්ගේ මණ්ඩපයයි.  
 (5) රන්කොත් වෙහෙර, කිරි වෙහෙර හා පබළු වෙහෙරයි. (.....)

Agaram.LK - Keep your dreams alive!

Agaram.LK - Keep your dreams alive!

- ප්‍රශ්න අංක 21 සිට 25 තෙක් අසා ඇති එක් එක් ප්‍රශ්නයට වඩාත් නිවැරදි පිළිතුර K, L, M, N, O ලෙස නම් කර ඇති පහත සඳහන් විත්‍ර කොටස් ඇසුරෙන් තෝරන්න.



K L M N O

- මෙම සිතුවම් අතුරෙන් ශ්‍රී ලංකාවේ අධ්‍යාපන දෙපාර්තමේන්තුවේ ඉහළ තනතුරු හෙබවූ විත්‍ර ශිල්පීන්ගේ සිතුවම් මොනවා ද?
  - (1) K, L
  - (2) K, M
  - (3) L, M
  - (4) M, N
  - (5) M, O
- මේවායින් 43 කණ්ඩායමේ ශිල්පීන්ගේ සිතුවම් මොනවා ද?
  - (1) K, L, M
  - (2) K, M, N
  - (3) K, N, O
  - (4) L, M, N
  - (5) L, N, O
- මෙම සිතුවම් අතුරෙන් ලංකා කලා සංගමයේ ශිල්පියකුගේ තාත්වික නිරූපණයක් වන්නේ කුමක් ද?
  - (1) K
  - (2) L
  - (3) M
  - (4) N
  - (5) O
- මේවායින් කිසියම් කලා කර්මාන්තයක් සඳහා නිර්මිත සිතුවමක් වන්නේ කුමක් ද?
  - (1) K
  - (2) L
  - (3) M
  - (4) N
  - (5) O
- මෙම සිතුවම් අතුරෙන් කිසියම් ආගමික සංකල්පයක් පාදක කොටගත් සිතුවම කුමක් ද?
  - (1) K
  - (2) L
  - (3) M
  - (4) N
  - (5) O

- ප්‍රශ්න අංක 26 සිට 30 තෙක් අසා ඇති එක් එක් ප්‍රශ්නයට වඩාත් නිවැරදි පිළිතුර P, Q, R, S, T ලෙස නම් කර ඇති පහත සඳහන් විත්‍ර ඇසුරෙන් තෝරන්න.



P Q R S T

- P** අක්ෂරයෙන් දැක්වෙන සිතුවම,
  - (1) දළදා පෙරහැර නිරූපිත, ජාතික කලා භවනේ ප්‍රධාන ප්‍රදර්ශනාගාරයේ දක්නට ලැබෙන්නකි.
  - (2) දළදා පෙරහැර නිරූපිත, ජාතික කෞතුකාගාරය තුළ දක්නට ලැබෙන්නකි.
  - (3) දේශීය සංස්කෘතිය විදහා දැක්වෙන, මත්තල ගුවන්තොටුපළේ දක්නට ලැබෙන්නකි.
  - (4) කටුනායක ජාත්‍යන්තර ගුවන්තොටුපළේ දක්නට ලැබෙන ශ්‍රී ලාංකීය විත්‍ර ශිල්පියකුගේ නිර්මාණයකි.
  - (5) ශාස්ත්‍රාලයීය සිද්ධාන්ත භාවිතයෙන් සිතුවම් කරන ලද තෙල් සායම් විත්‍රයකි. (.....)
- Q** අක්ෂරයෙන් දැක්වෙන සිතුවම,
  - (1) තමාට ම ආවේණික ශෛලියකින් විත්‍රණය කරන ලද ජෙමිනි රෝයිගේ සිතුවමකි.
  - (2) ඉන්දීය අනන්‍යතාව විදහා දැක්වෙන තන්දලාල් බෝස්ගේ නිර්මාණයකි.
  - (3) අබනින්දනාත් තාගෝර් විසින් ඉන්දීය අනන්‍යතාව නිරූපණය වන අයුරෙන් කරන ලද නිර්මාණයකි.
  - (4) ඉන්දීය ලක්ෂණ නිරූපිත අම්රිතා ශේර්ගිල්ගේ නිර්මාණයකි.
  - (5) නූතන ඉන්දීය ශිල්පියකුගේ ශෛලිගත නිර්මාණයකි. (.....)
- R** අක්ෂරයෙන් දැක්වෙනුයේ,
  - (1) සංසමින්නා තෙරණිය ශ්‍රී මහා බෝධිය ශ්‍රී ලංකාවට ගෙන ඒමට සැරසීමයි.
  - (2) අසෝක රජුගේ දේවිය ශ්‍රී මහා බෝධිය වන්දනා කිරීමයි.
  - (3) ශ්‍රී මහා බෝධිය ශ්‍රී ලංකාවට එවීමට සැරසෙන අසෝක දේවියයි.
  - (4) ඉන්දීය කාන්තාවක් ශ්‍රී මහා බෝධිය නැරඹීමයි.
  - (5) ශ්‍රී මහා බෝ අංකුරයක් භාර ගන්නා රාජකීය කාන්තාවකි. (.....)

Agaram.LK - Keep your dreams alive!

Agaram.LK - Keep your dreams alive!

09290

AL/2015/51/S-I

29. S අක්ෂරයෙන් දැක්වෙන සිතුවම,

- (1) උපස්ථිතිවාදී ශිල්පියකුගේ සිතුවමකි.
- (2) පශ්චාත් උපස්ථිතිවාදී ශිල්පියකුගේ සිතුවමකි.
- (3) සංකල්පවාදී ශිල්පියකුගේ සිතුවමකි.
- (4) අමානවාදී ශිල්පියකුගේ සිතුවමකි.
- (5) අධිතාත්විකවාදී ශිල්පියකුගේ සිතුවමකි.

(.....)

30. T අක්ෂරයෙන් දැක්වෙන සිතුවම,

- (1) පින්සලයෙන් සුක්ෂම රේඛා රටා යොදමින් කළ සිතුවමකි.
- (2) රසිකයන්ගේ වින්දනයේ පමණට වින්දනය කළ හැකි සිතුවමකි.
- (3) කැන්වසය බිම එළා ඒ මතට පිවිස කළ නිර්මාණයකි.
- (4) කැන්වසය මත වර්ණ තවරා හරිමින් කරන ලද නිර්මාණයකි.
- (5) නරඹන්නන්ගේ සිත් ගැඹුරට ගෙන යාමට සමත් සිතුවමකි.

(.....)

● ප්‍රශ්න අංක 31 සිට 35 තෙක් ඇති එක් එක් ප්‍රශ්නයට, ඊට ඉදිරියෙන් ඇති වාස්තු විද්‍යා නිර්මාණ ඇසුරෙන් වඩාත් ගැලපෙන පිළිතුර තෝරන්න.

31. ඉදිරියෙහි දැක්වෙන ගෘහ නිර්මාණය,

- (1) තිරියායේ ගිරිහඬු සෑ වටදාගෙයයි.
- (2) මිහින්තලේ අම්බස්තල වටදාගෙයයි.
- (3) මැදිරිගිරිය වටදාගෙයයි.
- (4) අනුරාධපුරයේ ටුපාරාම වටදාගෙයයි.
- (5) පොළොන්නරුවේ වටදාගෙයයි.



(.....)

32. ඉදිරියෙහි දැක්වෙන හින්දු කෝවිල,

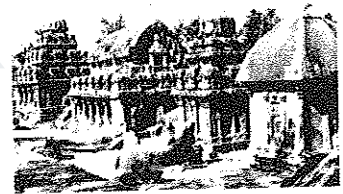
- (1) 13 වැනි සියවසේ පාණ්ඩ්‍ය ගෘහ නිර්මාණ ලක්ෂණ අනුව ඉදිකරන ලද්දකි.
- (2) 11 වැනි සියවසේ රාජේන්ද්‍රචෝලගේ පාලන සමයේ ඉදිකරන ලද්දකි.
- (3) වානචන් මාදේවී දේවිය විසින් පොළොන්නරුවේ ඉදිකරන ලද්දකි.
- (4) චෝල ගෘහ නිර්මාණ ලක්ෂණ අනුව 12 වැනි සියවසේ ඉදිකරන ලද්දකි.
- (5) කාලිංග මාස විසින් ඉදිකරන ලද හින්දු කෝවිලකි.



(.....)

33. මෙහි දැක්වෙන දේවාල සංකීර්ණය,

- (1) පර්වත කපා සකසන ලද දේවාල පන්තියකි.
- (2) මහා මල්ලවපුරමිහි හමු වන රාක් දේවාල සංකීර්ණයයි.
- (3) මහා මල්ලවපුරමිහි වෙරළාසන්න පර්වත මත සකසන ලද දේවාල පන්තියයි.
- (4) පල්ලවයන් විසින් මහාබලිපුරමි වෙරළේ ඉදි කරන ලද දේවාල පෙළකි.
- (5) එක් ගල් පර්වතයකින් දේවාල පහක් සකසන ලද අවස්ථාවකි.



(.....)

34. මෙහි දැක්වෙන බයිසන්තියානු ක්‍රිස්තු දේවාලය,

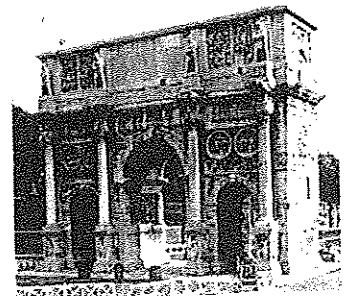
- (1) බයිසන්තියානු වාස්තු විද්‍යාවට අනුව මූලින් ම ඉදිවූ සැන්ට්ටාලේ දේවස්ථානයයි.
- (2) උසස් ගණයේ සිතුවම් සඳහා ප්‍රසිද්ධ ඉතාලියේ ක්‍රිස්තු දේවස්ථානයයි.
- (3) 'තියඩෝරා රැජින සහ සේවිකාවෝ' නමැති අගනා මොසෙයික් සිතුවම දැක්වූ සැන්ට්ටාලේ දෙවොලයි.
- (4) 'ජස්ටිනියන් අධිරාජ්‍යයා සහ සේවකයෝ' නමැති මොසෙයික් සිතුවම නිර්මාණය කර ඇති ස්ථානයයි.
- (5) ජස්ටිනියන් අධිරාජ්‍යයා විසින් ගොඩනංවන ලද හේගියා සොෆියා දේවස්ථානයයි.



(.....)

35. මෙහි දැක්වෙන ආරුක්කුව,

- (1) රෝමවරුන් තම වාස්තු විද්‍යා නිර්මාණවල අභිමානය ලොවට ප්‍රදර්ශනය කිරීම සඳහා කරන ලද නිර්මාණයකි.
- (2) රෝම කැටයම් කලාවේ අභිමානය ප්‍රදර්ශනය කිරීම සඳහා කරන ලද ආරුක්කුවකි.
- (3) රෝම අධිරාජ්‍යයකුගේ යුධ විජයග්‍රහණ මතක සටහන් සහිත කැටයම් ඇතුළත් මාර්ගය හරහා ඉදිකරන ලද ආරුක්කුවකි.
- (4) රෝමයේ එක් පලාතකින් තවත් පලාතකට පිවිසීමේ දොරටුවක් ලෙස ඉදිකරන ලද්දකි.
- (5) රෝම අධිරාජ්‍යයන් තම නගර අලංකරණය සඳහා ගොඩනගන ලද්දකි.



(.....)

[සයවැනි පිටුව බලන්න.

Agaram.LK - Keep your dreams alive!

Agaram.LK - Keep your dreams alive!

● අංක 36 සිට 40 තෙක් ඇති එක් එක් ප්‍රශ්නයට වඩාත් නිවැරදි පිළිතුර පහත සඳහන් විත්‍රය ඇසුරෙන් තෝරන්න.



36. කැලණි විහාරය තුළ මෙම සිතුවම දක්නට ලැබෙනුයේ,  
 (1) පැරණි විහාර ගෙය තුළ ය. (2) නව විහාර ගෙය තුළ ය.  
 (3) ඔත් පිළිම ගෙය තුළ ය. (4) රන් පිළිම ගෙය තුළ ය.  
 (5) මහරජ පිළිම ගෙය තුළ ය. (.....)
37. මෙම සිතුවම නිර්මාණය කළ ශිල්පියා,  
 (1) දේශීය චිත්‍ර කලාවේ අභිමානය රැකෙන සේ නිර්මාණකරණයේ යෙදුණු අයෙකි.  
 (2) දේශීය ලක්ෂණ රැකෙන පරිදි මානව රූව හැසිරවීමේ නිපුණතා ඇත්තෙකි.  
 (3) දේශීය චිත්‍ර කලා ශෛලීන් ඉවත ලා ඉන්දීය කලා ලක්ෂණ ගුරු කොට ගත් අයෙකි.  
 (4) අප්‍රන්තා, භාග් වැනි චිත්‍ර ශෛලීන් දේශීය ලක්ෂණ හා මුසුකරමින් නිර්මාණය කළ අයෙකි.  
 (5) නන්දලාල් බෝස් අනුකරණය කළ අයෙකි. (.....)
38. මෙම සිතුවමෙන් ප්‍රකාශ වන්නේ,  
 (1) කීර්ති ශ්‍රී මේඝවර්ණ රජුගේ ඉල්ලීම පරිදි හේමමාලා හා දන්ත කුමරු විසින් රහසේ දන්තධාතුව පැහැරගෙන ඒමයි.  
 (2) හේමමාලා සිය සෑමියා වූ දන්ත කුමරු සමග දළදා වහන්සේ රහසිගත ව කෙස් කළඹේ සඟවාගෙන සිරිලකට ගෙන ඒමයි.  
 (3) ක්ෂත්‍රීය වංශිකයන්ගෙන් දන්තධාතුව බේරා ගැනීම සඳහා හේමමාලා සහ දන්ත යන බමුණන් විසින් දළදාව සිරිලකට ගෙන ඒමයි.  
 (4) හේමමාලා සහ දන්ත කුමරු දන්තධාතුව සොරාගෙන කෙස් කළඹේ සඟවාගෙන සිරිලකට ගෙන ඒමයි.  
 (5) හින්දු භක්තිකයන් දන්තධාතුව විනාශ කරතැයි බියෙන් එය සොරාගෙන රහසින් සිරිලකට ගෙන ඒමයි. (.....)
39. මෙම සිතුවමෙහි වර්ණ හැසිරවීමේ සුවිශේෂී ලක්ෂණය වනුයේ,  
 (1) මූලික වර්ණවල ප්‍රභේදකරණය තුළින් භාවමය රස මතු කිරීමයි.  
 (2) උච්චාලෝකය අර්ථවත් ව භාවිත කර ඇති ආකාරයයි.  
 (3) සීමිත වර්ණවල අසීමිත ප්‍රභේද මනා සංයමයෙන් යුතු ව හැසිරවීමයි.  
 (4) ප්‍රබල ව යෙදුණු ශීත වර්ණ මනා ලෙස ප්‍රකාශනයට යොදා ගැනීමයි.  
 (5) පෙරබිමේ සිට පසුබිම දක්වා විහිදෙන වර්ණ ක්‍රමයෙන් අඳුරු බවට හැරීමයි. (.....)
40. මෙම විත්‍රය නිර්මාණයේ දී,  
 (1) භාව නිරූපණයට වඩා තාත්ත්විකත්වයට වැඩි නැඹුරුවක් දක්වා ඇත.  
 (2) අදාළ පරිසරය නිරූපණය තුළින් ශ්‍රද්ධාව වෙනුවට ගුප්ත බවක් මතු වී ඇත.  
 (3) නිරූපිත අංග සහ වර්ණ සංයමයෙන් හැසිරවීම තුළින් ශ්‍රද්ධා භක්තියක් සේම ගාමිහිරත්වයක් ද මතු වී ඇත.  
 (4) ආගමික බවට වඩා ඓතිහාසික බව මතුකර දැක්වීමට උත්සාහ දරා ඇත.  
 (5) පරිසර නිරූපණයට වඩා මානව රූ නිරූපණය කෙරෙහි වැඩි සැලකිල්ලක් දක්වා ඇත. (.....)

\* \*

[ හත්වැනි පිටුව බලන්න.

Agaram.LK - Keep your dreams alive!

Agaram.LK - Keep your dreams alive!

සියලු ම හිමිකම් ඇවිරිණි / முழுப் பதிப்புரிமையுடையது / All Rights Reserved

ශ්‍රී ලංකා විභාග දෙපාර්තමේන්තුව ශ්‍රී ලංකා විභාග දෙපාර්තමේන්තුව ශ්‍රී ලංකා විභාග දෙපාර්තමේන්තුව ශ්‍රී ලංකා විභාග දෙපාර්තමේන්තුව ශ්‍රී ලංකා විභාග දෙපාර්තමේන්තුව  
இலங்கைப் பரீட்சைத் திணைக்களம் இலங்கைப் பரීட்சைத் திணைக்களம் இலங்கைப் பரීட்சைத் திணைக்களம் இலங்கைப் பரීட்சைத் திணைக்களம் இலங்கைப் பரීட்சைத் திணைக்களம்  
Department of Examinations, Sri Lanka Department of Examinations, Sri Lanka Department of Examinations, Sri Lanka Department of Examinations, Sri Lanka Department of Examinations, Sri Lanka  
இலங்கைப் பரීட்சைத் திணைக்களம் இலங்கைப் பரීட்சைத் திணைக்களம் இலங்கைப் பரීட்சைத் திணைக்களம் இலங்கைப் பரීட்சைத் திணைக்களம் இலங்கைப் பரීட்சைத் திணைக்களம்  
Department of Examinations, Sri Lanka Department of Examinations, Sri Lanka Department of Examinations, Sri Lanka Department of Examinations, Sri Lanka Department of Examinations, Sri Lanka

අධ්‍යයන පොදු සහතික පත්‍ර (උසස් පෙළ) විභාගය, 2015 අගෝස්තු  
கல்விப் பொதுத் தராதரப் பத்திர (உயர் தர)ப் பரீட்சை, 2015 ஓகஸ்ட்  
General Certificate of Education (Adv. Level) Examination, August 2015

විභූ කලාව I  
சித்திரக்கலை I  
Art I



II කොටස

- \* මෙම කොටස අනුකෞටස් තුනකින් සමන්විත ය.
- \* එක් කොටසකින් එක් ප්‍රශ්නය බැගින් තෝරාගෙන, ප්‍රශ්න තුනකට පිළිතුරු සපයන්න. (අවශ්‍ය තැනැති පිළිතුරු සවිභූ කිරීම ඔබට වාසිදායක වේ.)

'අ' කොටස

(විභූ කලාව ඇගයීම හා රසාස්වාදය - ශ්‍රී ලංකාව)

- කොළඹ යුගයේ දී බෞද්ධ විහාර බිතුසිතුවම් කලාව නව සම්ප්‍රදායන් ඔස්සේ විවිධ ශෛලීන් කරා යොමු විය.
  - (i) ඇම්. සාර්ලිස්ගේ ලිනෝ මුද්‍රිත විභූ අතුරෙන් හතරක් නම් කරන්න. (ලකුණු 04 යි.)
  - (ii) ඇම්. සාර්ලිස්ගේ විහාර බිතු සිතුවම් කලාව පිළිබඳ කෙටි හැඳින්වීමක් කරන්න. (ලකුණු 06 යි.)
  - (iii) කොළඹ යුගයේ විහාර අතරට එක්වූ නව විහාරස්ථානය බෙල්ලන්විල විහාරයයි. මෙහි විභූණය කර ඇති 'මාර පරාජය' විභූය පිළිබඳ විමසීමක් කරන්න. (ලකුණු 10 යි.)
- පොළොන්නරුවේ පැවැති හින්දු පාලන සමයේ දී ඉදි වූ දේවාල තුළින් හින්දු දේව මූර්ති රැසක් හමු වී ඇත.
  - (i) නටරාජා මූර්තියේ ප්‍රකාශිත සංකේත හතරක් නම් කරන්න. (ලකුණු 04 යි.)
  - (ii) පාර්වතී මූර්තිය ගැන කෙටි ඇගයීමක් කරන්න. (ලකුණු 06 යි.)
  - (iii) හින්දු ආගමික මූර්ති කලාව කෙරෙහි බලපා ඇති පොදු ලක්ෂණ හා ශිල්ප ක්‍රම උදාහරණ සහිත ව පහදන්න. (ලකුණු 10 යි.)

'ආ' කොටස

(විභූ කලාව ඇගයීම හා රසාස්වාදය - ඉන්දියාව)

- භාරතයේ ප්‍රධාන වෛතෘ නිර්මාණ ඇසුරු කරගෙන ඉතා දියුණු බෞද්ධාගමික කැටයම් කලාවක් බිහි වී ඇත.
  - (i) සංචි තොරණ කැටයම් අතුරෙන් කුලුනුවලින් හමු වූ කැටයම් හතරක් නම් කරන්න. (ලකුණු 04 යි.)
  - (ii) භාරතේ වෛතෘයේ ගල් වැට හා කැටයම් ගැන කෙටි හැඳින්වීමක් කරන්න. (ලකුණු 06 යි.)
  - (iii) අමරාවතී වෛතෘයෙන් හමු වන කැටයම් නිර්මාණ කෙරෙහි වූ මහායාන බලපෑම් පිළිබඳ ව උදාහරණ සහිත ව පහදන්න. (ලකුණු 10 යි.)
- භාරතයේ වැදගත් ම බෞද්ධ විහාර සංකීර්ණය වූ අජන්තාව බෞද්ධ විභූ කලා නිර්මාණවලින් සුසැදි කලාගාරයකි.
  - (i) අජන්තාවේ මහායාන ගුහා අතුරෙන් හමු වූ විභූ හතරක් නම් කරන්න. (ලකුණු 04 යි.)
  - (ii) අජන්තා ගුහා නිර්මාණයේ දී භාවිත කොට ඇති වාස්තූ විද්‍යා ක්‍රමෝපා කෙටියෙන් පහදන්න. (ලකුණු 06 යි.)
  - (iii) අජන්තාව යුග ගණනාවක් තුළ වර්ධනය වූ ගුහා පන්තියකි. මුල් යුගයේ නිර්මාණය වූ විභූ හා පසු යුගවල නිර්මාණය වූ විභූ අතර දැකිය හැකි වෙනස්කම් උදාහරණ සහිත ව පහදන්න. (ලකුණු 10 යි.)

Agaram.LK - Keep your dreams alive!

Agaram.LK - Keep your dreams alive!

'ඉ' කොටස

(චිත්‍ර කලාව ඇගයීම හා රසාස්වාදය - යුරෝපය)

5. ශ්‍රීක ශිල්පීහු මානව දේහය මූර්තිමත් කිරීමේ කාර්යයෙහි අතිදක්ෂයෝ වූහ.

- (i) ශ්‍රීක පෞරාණික යුගයේ මූර්ති භභරක් නම් කරන්න. (ලකුණු 04 යි.)
- (ii) සම්භාව්‍ය යුගයේ මූර්තියක් ගැන කෙටි ඇගයීමක් කරන්න. (ලකුණු 06 යි.)
- (iii) "කාන්තා රුවේ සුන්දරත්වය ද, පිරිමි රුවේ කඩවසම් බව ද, භාව ප්‍රකාශනය ද නිරූපණය කිරීමට හෙලනිස්ටික් ශිල්පියා සමත් ව ඇත." උදාහරණ සහිත ව පහදන්න. (ලකුණු 10 යි.)

6. පුනර්ජීවන යුගය යුරෝපයේ ප්‍රතිභාපූර්ණ ශිල්පීන් ගණනාවක් බිහි වූ යුගයකි.

- (i) ලියනාඩෝ ඩාවින්ච්ගේ නිර්මාණ භභරක් නම් කරන්න. (ලකුණු 04 යි.)
- (ii) මයිකල් ආන්ජලෝගේ 'අවසාන විනිශ්චය' සිතුවමේ තේමාව හා ආකෘතිය පිළිබඳ ව කෙටි විග්‍රහයක් කරන්න. (ලකුණු 06 යි.)
- (iii) සිද්ධි නිරූපණයේ දී මානව රුව මනස්කාන්ත අයුරෙන් නිර්මාණය කිරීමේ රගායෙල් සෙන්ටි සතු හැකියාව 'ස්ටෙන්සා ඩෙලා සිග්නාචුරා' ශාලාවේ සිතුවමක් ඇසුරෙන් පහදන්න. (ලකුණු 10 යි.)

\*\*\*



agaram.lk



AL/2015/51/S-II

සියලු ම හිමිකම් ඇවිරිණි முழுப் பதிப்புரிமையுடையது/All Rights Reserved

ශ්‍රී ලංකා විභාග දෙපාර්තමේන්තුව ශ්‍රී ලංකා විභාග දෙපාර්තමේන්තුව ශ්‍රී ලංකා විභාග දෙපාර්තමේන්තුව ශ්‍රී ලංකා විභාග දෙපාර්තමේන්තුව ශ්‍රී ලංකා විභාග දෙපාර්තමේන්තුව  
 இலங்கைப் பரீட்சைத் திணைக்களம் இலங்கைப் பரීட்சைத் திணைக்களம் இலங்கைப் பரීட்சைத் திணைக்களம் இலங்கைப் பரීட்சைத் திணைக்களம் இலங்கைப் பரීட்சைத் திணைக்களம்  
 Department of Examinations, Sri Lanka Department of Examinations, Sri Lanka Department of Examinations, Sri Lanka Department of Examinations, Sri Lanka Department of Examinations, Sri Lanka  
 ශ්‍රී ලංකා විභාග දෙපාර්තමේන්තුව ශ්‍රී ලංකා විභාග දෙපාර්තමේන්තුව ශ්‍රී ලංකා විභාග දෙපාර්තමේන්තුව ශ්‍රී ලංකා විභාග දෙපාර්තමේන්තුව ශ්‍රී ලංකා විභාග දෙපාර්තමේන්තුව  
 இலங்கைப் பரීட்சைத் திணைக்களம் இலங்கைப் பரීட்சைத் திணைக்களம் இலங்கைப் பரීட்சைத் திணைக்களம் இலங்கைப் பரීட்சைத் திணைக்களம் இலங்கைப் பரීட்சைத் திணைக்களம்  
 Department of Examinations, Sri Lanka Department of Examinations, Sri Lanka Department of Examinations, Sri Lanka Department of Examinations, Sri Lanka Department of Examinations, Sri Lanka

**අධ්‍යයන පොදු සහතික පත්‍ර (උසස් පෙළ) විභාගය, 2015 අගෝස්තු**  
**கல்வியியல் பொதுத் தராதரப் பத்திர (உயர் தர)ப் பரீட்சை, 2015 ஆகஸ்ட்**  
**General Certificate of Education (Adv. Level) Examination, August 2015**

විඳු කලාව II  
 சித்திரக்கலை II  
 Art II

51 S II

පැය තුනයි  
 மூன்று மணித்தியாலம்  
 Three hours

**උපදෙස්:**

- ඔබේ විභාග අංකය, ඔබ විත්‍රය අදින කඩදාසියේ පසුපසට පැහැදිලි ව ලියන්න.
- උත්තර පත්‍රය විභාග ශාලාවකට භාර දෙන විට එය වියළි තිබීම වැදගත් ය. තෙත් විත්‍ර එකිනෙකට ඇලීමට ඉඩ ඇති බැවින්, එය ඔබට අවාසි විය හැකි ය.

**ස්වාභාවිකත්ව අධ්‍යයනය හා නිශ්චල ද්‍රව්‍ය සම්පිණ්ඩනය**

පහත සඳහන් කරුණු සැලකිල්ලට ගෙන ඔබ ඉදිරියේ තබා ඇති පැළෑටිය සහිත ද්‍රව්‍ය සමූහය ඇඳ, වර්ණ කරන්න.

- \* කඩදාසි තලය, අර්ථවත් ව භාවිත කරමින් විත්‍රය සම්පිණ්ඩනය කරන්න.
- \* ද්‍රව්‍යවල හා පැළෑටියේ ගති ලක්ෂණ, මතුපිට ස්වභාවය, පරිමාණය, ඇස්මට්ටම, ත්‍රිමාණ ලක්ෂණ හා පර්යාලෝක රීති පිළිබඳ ව සැලකිලිමත් වන්න.
- \* ද්‍රව්‍ය සමූහය ඔබට පෙනෙන ආකාරයට ඇඳ, ඒ මත ආලෝකය හා අඳුර පතිත වී ඇති අයුරු සැලකිල්ලට ගෙන වර්ණ කරන්න.
- \* වර්ණ මාධ්‍ය හැසිරවීමේ ශිල්පක්‍රම අර්ථවත් ව භාවිත කරන්න.
- \* ද්‍රව්‍ය සමූහයට ගැලපෙන වර්ණවත් පසුබිමක් යොදන්න.
- \* ද්‍රව්‍ය සමූහය තබා ඇති ලෑල්ලේ පරිමාණය ද්‍රව්‍ය සම්පිණ්ඩනයට ගැලපෙන පරිදි වෙනස් කරගැනීමට හැකි ය.
- \* දිය සායම්, පෝස්ටර් සායම්, කුඩු සායම්, පැස්ටල් හෝ මෙම මාධ්‍ය මිශ්‍රිත ව හෝ භාවිත කළ හැකි ය.

\*\*\*

Agaram.LK - Keep your dreams alive!

Agaram.LK - Keep your dreams alive!



agaram.lk

AL/2015/51/S-III

සියලු ම හිමිකම් ඇවිරිණි / முழுப் பதிப்புரிமையுடையது / All Rights Reserved

ශ්‍රී ලංකා විභාග දෙපාර්තමේන්තුව ශ්‍රී ලංකා විභාග දෙපාර්තමේන්තුව ශ්‍රී ලංකා විභාග දෙපාර්තමේන්තුව ශ්‍රී ලංකා විභාග දෙපාර්තමේන්තුව ශ්‍රී ලංකා විභාග දෙපාර්තමේන්තුව  
 இலங்கைப் பரீட்சைத் திணைக்களம் இலங்கைப் பரීட்சைத் திணைக்களம் இலங்கைப் பரීட்சைத் திணைக்களம் இலங்கைப் பரීட்சைத் திணைக்களம் இலங்கைப் பரීட்சைத் திணைக்களம்  
 Department of Examinations, Sri Lanka Department of Examinations, Sri Lanka Department of Examinations, Sri Lanka Department of Examinations, Sri Lanka Department of Examinations, Sri Lanka  
 ශ්‍රී ලංකා විභාග දෙපාර්තමේන්තුව ශ්‍රී ලංකා විභාග දෙපාර්තමේන්තුව ශ්‍රී ලංකා විභාග දෙපාර්තමේන්තුව ශ්‍රී ලංකා විභාග දෙපාර්තමේන්තුව ශ්‍රී ලංකා විභාග දෙපාර්තමේන්තුව  
 இலங்கைப் பரීட்சைத் திணைக்களம் இலங்கைப் பரීட்சைத் திணைக்களம் இலங்கைப் பரීட்சைத் திணைக்களம் இலங்கைப் பரීட்சைத் திணைக்களம் இலங்கைப் பரීட்சைத் திணைக்களம்

**අධ්‍යයන පොදු සහතික පත්‍ර (උසස් පෙළ) විභාගය, 2015 අගෝස්තු**  
**கல்விப் பொதுத் தராதரப் பத்திர (உயர் தர)ப் பரீட்சை, 2015 ஓகஸ்ட்**  
**General Certificate of Education (Adv. Level) Examination, August 2015**

විභූ කලාව III  
 சித்திரக்கலை III  
 Art III

51 S III

පැය තුනයි  
 மூன்று மணித்தியாலம்  
 Three hours

- උපදෙස්:**
- \* පහත සඳහන් 'අ', 'ආ' සහ 'ඉ' කොටස් තුනෙන් එක් කොටසක් තෝරාගන්න. එම කොටසේ එක් මාතෘකාවක් පමණක් තෝරාගෙන, වර්ණ විත්‍රයක් නිර්මාණය කරන්න.
  - \* මධ්‍ය විභාග අංකය හා තෝරාගත් ප්‍රශ්න අංකය මඛ විත්‍රය අදින කඩදාසියේ පසුපිටේ පැහැදිලි ව ලියන්න.
  - \* විත්‍රය භාර දෙන විට, එය වියළී තිබීම වැදගත් ය. තෙත් විත්‍ර එකිනෙකට ඇලීමට ඉඩ ඇති බැවින් එය මඛට අවාසි විය හැකි ය.
  - \* ඕනෑ ම වර්ණ මාධ්‍යයක් හෝ මාධ්‍ය කිහිපයක් හෝ මිශ්‍රිත ව භාවිත කළ හැකි ය. (දිය සායම්, පෝස්ටර් සායම්, කුඩු සායම්, පැස්ටල් යන මාධ්‍ය මිශ්‍රිත ව භාවිත කිරීමට නිදහස ඇත.)
  - \* විච්ඡ කඩදාසි අවශ්‍ය අයට සපයනු ලැබේ.

**'අ' කොටස - විභූ සංරචනය**

- පහත සඳහන් මාතෘකාවලින් එකක් පමණක් තෝරාගන්න.
  1. ධීවර බෝට්ටු නවතා තැබෙන ධීවර වරායක්/වැවක දිය නාන ගැමි කතූන්
  2. දිවා ආහාරය ගන්නා දේශීය සංචාරක පිරිසක්/වනෝද්‍යානයක සිරි නරඹන විදේශීය සංචාරක පිරිසක්
  3. විකිරි මැණිකෙලා කෙතට ඇඹුල ගෙනල්ලා

**'ආ' කොටස - මෝස්තර නිර්මාණය**

- පහත සඳහන් මාතෘකාවලින් එකක් පමණක් තෝරාගන්න.
  4. සමචතුරාස්‍රාකාර හැඩයෙන් යුතු කුෂන් කවරයක් සැරසීමට නිර්මාණාත්මක හැඩතල ඇසුරෙන් සමමිතික මුළුතල මෝස්තරයක් නිර්මාණය කරන්න. රතු පැහැයේ ප්‍රභේද යොදාගන්න.
  5. ආයත චතුරාස්‍රාකාර හැඩයෙන් යුතු උඩු වියනකට සුදුසු මෝස්තරයක් පාරම්පරික සැරසිලි ඇසුරෙන් නිර්මාණය කරන්න.
  6. 6" x 8" ප්‍රමාණයේ බනික් ක්‍රමයට මුද්‍රණය කළ හැකි බිත්ති සැරසිල්ලක් සඳහා සොබා සිරිය ඇසුරු කරගෙන නිර්මාණයක් කරන්න.

**'ඉ' කොටස - ශ්‍රැඹික් විභූ නිර්මාණය**

- පහත සඳහන් මාතෘකාවලින් එකක් පමණක් තෝරාගන්න.
  7. 'අපේ ගුරුතුමා' මෑයෙන් ළමා කතා පොතකට සුදුසු පිටකවරයක් රූපසටහන් හා අක්ෂර සහිත ව නිර්මාණය කරන්න.
  8. කාන්තා සපත්තු නිර්මාණය කෙරෙන ආයතනයක ප්‍රචාරක පුවරුවක් සඳහා විචිත්‍රවත් නිර්මාණයක් කරන්න.
  9. සිංහල හා හින්දු අලුත් අවුරුද්දට ඥාති හිතවතුනට සුඛපැතීම සඳහා ජාතික අනන්‍යතාව රැකෙන පරිදි නිර්මාණයක් කරන්න.

\*\*\*

Agaram.LK - Keep your dreams alive!

Agaram.LK - Keep your dreams alive!



agaram.lk