



Royal College - Colombo 07

රාජකීය විද්‍යාලය - කොළඹ 07

Grade 9 – Third Term Test – November 2019
 තෙවන වාර පරීක්ෂණය - 2019 නොවැ. - 9 ශ්‍රේණිය

කාලය : පැය 2
 Time : 2 hours

61	S	I
----	---	---

Geography – I
භූගෝල විද්‍යාව – I

Name :- Grade :- Index number:-.....

❖ ප්‍රශ්න සියල්ලට ම පිළිතුරු සපයන්න.

• අංක 1 - 5 දක්වා ප්‍රශ්නවලට අදාළ නිවැරදි පිළිතුර තෝරා යටින් ඉරක් අඳින්න.

- මෝසම් සුළං අවුරුද්දේ නිශ්චිත කාලයක දී ගොඩබිම හරහා හමන සුළං විශේෂයකි. මෙහිදී මැයි සිට සැප්තැම්බර් දක්වා කාලයේ දී ශ්‍රී ලංකාවට ලැබෙන වර්ෂා විශේෂය වන්නේ,

(1) නිරිතදිග මෝසම්	(2) ඊසානදිග මෝසම්
(3) දෙවන අන්තර් මෝසම්	(4) පළමු අන්තර් මෝසම්
 - විවිධ දේශගුණික තත්ත්වයන්ට විශේෂ වූ මානව වර්ග ද, ජන වර්ග ද රැසක් ආසියානු ප්‍රදේශයේ වාසය කරයි. ඒ අනුව කොකසොයිඩ් මානව වර්ගයට අයත් රටවල් වන්නේ,

(1) ඉන්දියාව හා ජපානය	(2) ශ්‍රී ලංකාව හා පාකිස්ථානය
(3) ශ්‍රී ලංකාව හා කොරියාව	(4) සිංගප්පූරුව හා අරාබි රටවල්
 - ජලවහනයේ ප්‍රධාන ලක්ෂණ වන්නේ, ආසියාතික ප්‍රදේශ පුරා පැතිරුණු විශාල ගංගා පද්ධති රාශියක් තිබීම යි. ඒ අනුව එරට මුහුදට ගලා බසින ගංගා වන්නේ

(1) යූප්‍රටිස් සහ ටයිග්‍රිස්	(2) ඕබ් සහ ලිනා
(3) සර්චේරිය සහ අමුචේරිය	(4) යූරල් හා ඉන්දු
 - ගංගා මෝය ප්‍රදේශයේ වැලි තැන්පත් වී ඇතිරීම නිසාත්, ගංගා පිටාර ගැලීම හේතුකොට ගෙන පහත් බිම්වල ජලය රැඳීම නිසාත් නිර්මාණය වන්නේ,

(1) කලපු	(2) ඩෙල්ටා	(3) වෙරළ දඹ	(4) වගුරු බිම්
----------	------------	-------------	----------------
 - බස්නාහිර පළාතෙන් මුහුදට වැටෙන ගංගා දෙකකි.

(1) මැණික් ගඟ සහ කැලණි ගඟ	(2) කැලණි ගඟ සහ කළු ගඟ
(3) නිල්වලා ගඟ සහ වළවේ ගඟ	(4) කැලණි ගඟ සහ වළවේ ගඟ
- අංක 6 - 10 දක්වා දී ඇති ප්‍රකාශ හරි නම් (✓) ලකුණ ද, වැරදි නම් (X) ලකුණ ද යොදන්න.
- ආසියා මහද්වීපයට අයත් ප්‍රමාණයෙන් විශාල දූපතකි පිලිපීනය ()
 - ආසියා මහද්වීපයේ විශාලත්වය වර්ග කිලෝමීටර මිලියන 44.6 ක් පමණ වන අතර එය මුළු ගොඩබිම් ප්‍රමාණයෙන් 38% කි. ()

Agaram.LK - Keep your dreams alive!

Agaram.LK - Keep your dreams alive!

8. වඩාත් උසින්ම පිහිටීමත්, විශාල බිම් ප්‍රදේශයක පැතිරී තිබීමත් නිසා විබෙට් සානුව 'ලෝකයේ පියස්ස' යන අන්වර්ථ නාමයෙන් හඳුන්වයි. ()
9. පර්සියන් බොක්කට ගලා බසින ගංගා වශයෙන් යුප්‍රටීස් සහ ටයිග්‍රීස් හැඳින්විය හැකි ය. ()
10. ශාක පත්‍ර ඉදිකටු තුඩක් වැනි හැඩයක් සහිත ය. පයින් වර්ග, ස්පායස්, ෆර්, ඕක් වැනි ශාක විශේෂ දක්නට ඇත්තේ පහතයිලී වනාන්තරවල ය. ()

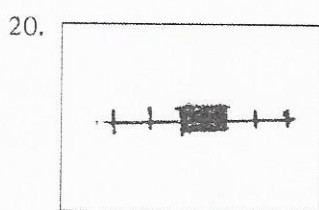
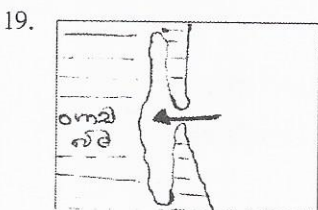
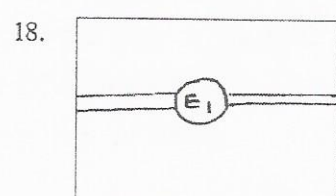
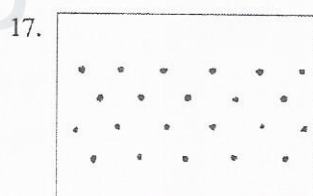
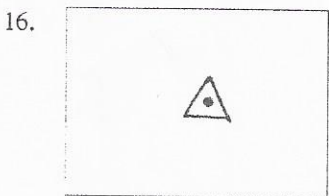
• අංක 11 - 15 දක්වා දී ඇති හිස්තැනට නිවැරදි පිළිතුර තෝරා ලියන්න.
(වෙරළබඩ , මධ්‍යම කඳු , ශේෂ , අභ්‍යන්තර , අරාබි , පාකිස්ථානය)

ඉන්දු ගංගාව වර්තමාන 11 හා ඉන්දියාට අයත් ප්‍රදේශ හරහා ගලා බැස කරච්චි නගරය අසලින් 12. මුහුදට වැටේ.

මුහුදු මට්ටමේ සිට මීටර 30 දක්වා 13තැනිතලාව වශයෙන් ද, මීටර 30 - 300 දක්වා 14. තැනිතලාව වශයෙන් ද හඳුන්වයි.

බාදනයට ලක්ව ඉතිරි වී ඇති තද පාෂාණ කුට්ටිය 15 කඳු වේ.

• අංක 16 - 20 දක්වා ප්‍රශ්නවලට පිළිතුරු සැපයීමේ දී පහත සඳහන් හු ලක්ෂණ හා සම්මත සලකුණු උපයෝගී කර ගන්න.



(උ. 20 x 2 = 40)



Royal College - Colombo 07

රාජකීය විද්‍යාලය - කොළඹ 07

Grade 9 – Third Term Test – November 2019

තෙවන වාර පරීක්ෂණය - 2019 නොවැ. - 9 ශ්‍රේණිය

Geography – II

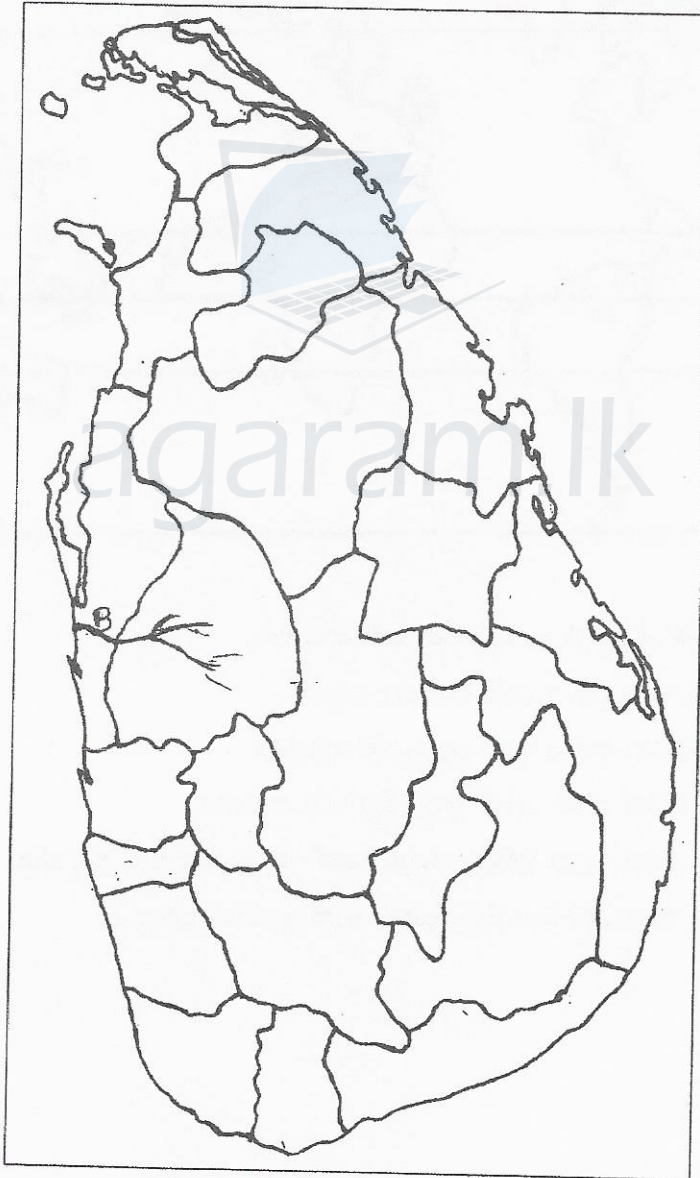
භූගෝල විද්‍යාව – II

61	S	II
----	---	----

Name :- Grade :- Index number:-.....

■ අංක 1 හා 2 ප්‍රශ්න අනිවාර්ය වේ. 1 සහ 2 ප්‍රශ්න ඇතුළත්ව ප්‍රශ්න 5ක් සඳහා පිළිතුරු සපයන්න.

(1) අ) ශ්‍රී ලංකා සිතියම උපයෝගී කරගෙන අසා ඇති ප්‍රශ්නවලට පිළිතුරු සපයන්න.



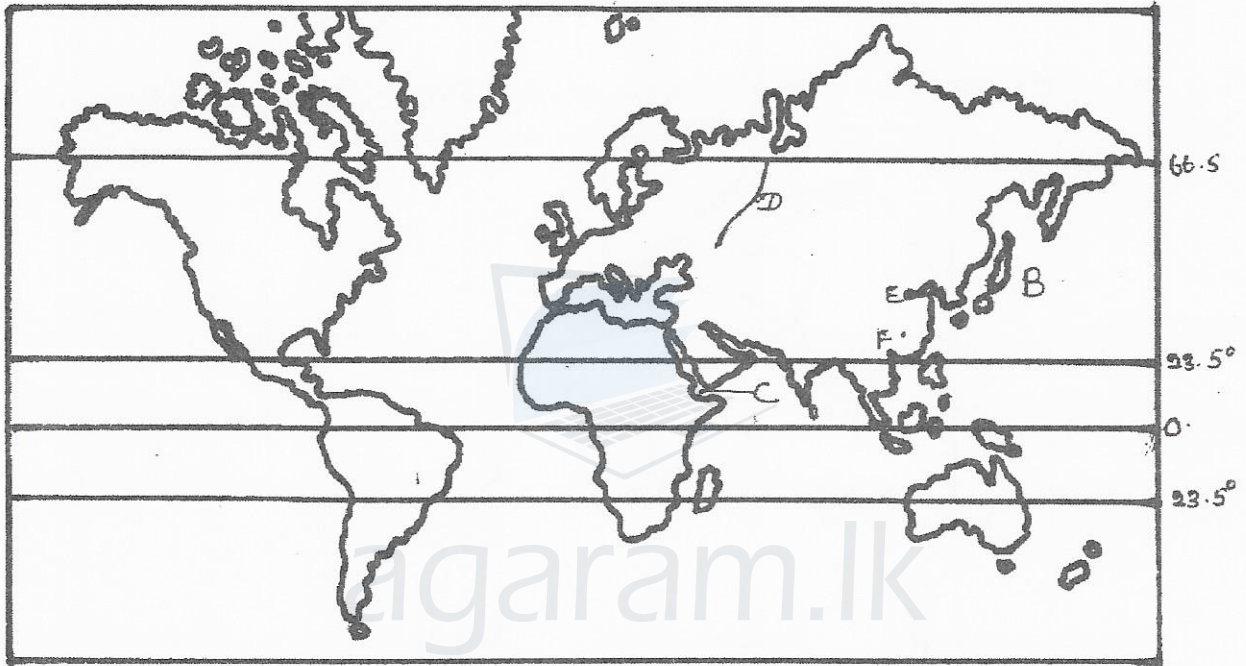
Agaram.LK - Keep your dreams alive!

Agaram.LK - Keep your dreams alive!

- (i) මහවැලි ගඟ මුහුදට වැටෙන දිස්ත්‍රික්කය A අක්ෂරයෙන් නම් කරන්න.
- (ii) B අක්ෂරයෙන් දක්වා ඇති ගංගාව කුමක් ද?
- (iii) ගිං ගඟ මුහුදට වැටෙන ස්ථානය අයත් දිස්ත්‍රික්කය නිල් පාටින් පාට කරන්න.
- (iv) ඩෙල්ෆී දූපත C අක්ෂරයෙන් නම් කරන්න.
- (v) මූලතිව් දිස්ත්‍රික්කය කහ පාටින් පාට කරන්න.
- (vi) සිංහරාජ වනාන්තරය පිහිටා ඇති දිස්ත්‍රික්කය කොළ පාටින් පාට කරන්න.

(උ. 1 x 6 = 6)

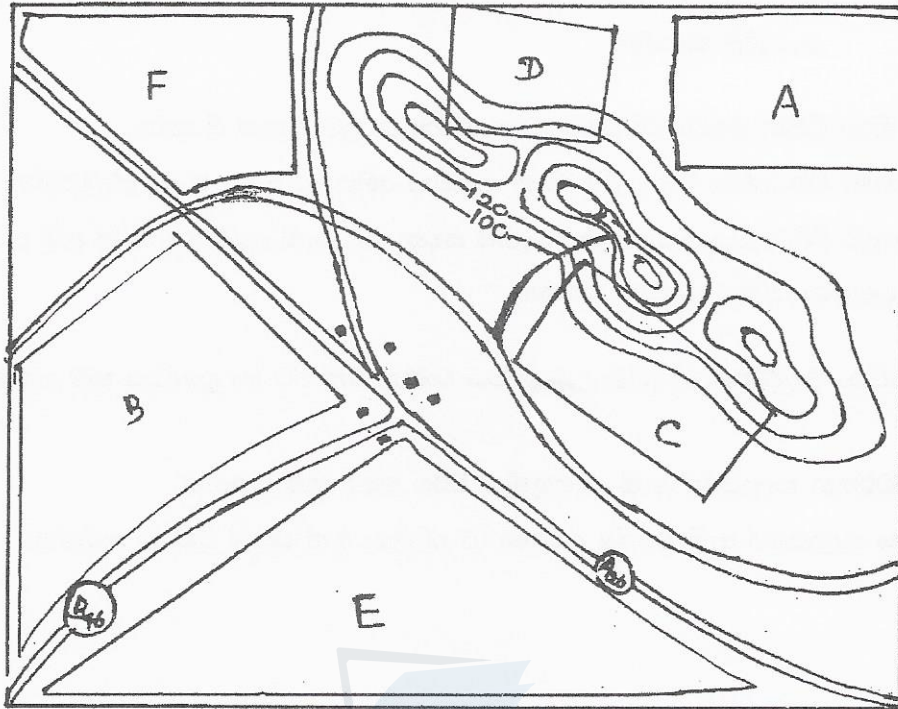
(ආ) ලෝක සිතියම උපයෝගී කරගෙන අසා ඇති ප්‍රශ්න සඳහා පිළිතුරු සපයන්න.



- (i) මධ්‍යධරණී මුහුද A අක්ෂරයෙන් නම් කරන්න.
- (ii) B අක්ෂරයෙන් දක්වා ඇති සාගරය කුමක් ද?
- (iii) C අක්ෂරයෙන් දක්වා ඇති මුහුද නම් කරන්න.
- (iv) D අක්ෂරයෙන් දක්වා ඇති කඳුවැටිය නම් කරන්න.
- (v) කාර්මික රටක් ලෙස ප්‍රසිද්ධ ජපන් දූපත් රතු පාටින් පාට කරන්න.
- (vi) ජනාධික නගරයක් වන බීජිං දක්වා ඇති අක්ෂරය කුමක් ද?

(උ. 1 x 6 = 6)

- (2) පහත සඳහන් භූ ලක්ෂණ සිතියම ඇසුරු කරගෙන අසා ඇති ප්‍රශ්නවලට පිළිතුරු සපයන්න.
(සම්මත සලකුණු හා සම්මත වර්ණ භාවිත කරන්න.)



- (i) A අක්ෂරයෙන් දක්වා ඇත්තේ හේතකි. (උ. 1)
- (ii) B අක්ෂරයෙන් දක්වා ඇත්තේ කුඹුරකි. (උ. 1)
- (iii) C අක්ෂරයෙන් දක්වා ඇත්තේ තේ වගාවකි. (උ. 1)
- (iv) D අක්ෂරයෙන් දක්වා ඇත්තේ රබර් වගාවකි. (උ. 1)
- (v) E අක්ෂරයෙන් දක්වා ඇත්තේ ගෙවත්තකි. (උ. 1)
- (vi) F අක්ෂරයෙන් දක්වා ඇත්තේ පොල් වගාවකි. (උ. 1)
- (vii) සුදුසු ස්ථානයන්හි පාලම් යොදන්න. (උ. 2)
- (viii) ප්‍රධාන ගංගාවට සමාන්තරව පළාත් මායිමකි. (උ. 1)
- (ix) මංසන්ධියේ පාසල, රෝහල හා පොලීසිය අඳින්න. (උ. 3)

- (3) (i) රටක සංවර්ධනය යනු කුමක් ද? (උ. 3)
- (ii) ලෝකයේ රටවල් සංවර්ධනය දක්වීම සඳහා යොදා ගන්නා දර්ශක 04 ක් ලියන්න. (උ. 4)
- (iii) "ශ්‍රී ලංකාවේ සංවර්ධනයේ අවකාශීය වෙනස්කම් දක්නට ලැබේ." එයට බලපා ඇති හේතු උදාහරණ තුනක් ඇසුරෙන් විස්තර කරන්න. (උ. 5)
- (4) (i) තීරසර සංවර්ධනයෙන් ලැබෙන වාසි 03 ක් ලියන්න. (උ. 3)
- (ii) පාරිසරික තුලිතතාව ආරක්ෂා කිරීමේ අරමුණෙන් ජාතික සංරක්ෂණ සැලැස්ම යටතේ ගෙන ඇති ක්‍රියාමාර්ග 04 ක් ලියන්න. (උ. 4)

- (iii) a) ශ්‍රී ලංකාව වැනි සංවර්ධනය වෙමින් පවතින රටවල් තිරසර සංවර්ධනයක් කරා යෑමේ දී මුහුණ දෙන ප්‍රධාන පාරිසරික ගැටලු 03 ක් ලියන්න. (ල. 3)
- b) ඉන් එක් ගැටලුවක් මගින් පරිසරයට ඇතිකරන අහිතකර බලපෑම් කෙටියෙන් පැහැදිලි කරන්න. (ල. 2)
- (5) (i) මිනිසා විසින් ජෛව විවිධත්වයට හානි කරන ක්‍රම තුනක් ලියන්න. (ල. 3)
- (ii) ජෛව විවිධත්වය විනාශවීම නිසා ඇතිවන අහිතකර බලපෑම් 04 ක් ලියන්න. (ල. 4)
- (iii) ජෛව විවිධත්වය ආරක්‍ෂා කර ගැනීම සඳහා කළ හැකි යෝජනා 03 ක් නම් කර, ඉන් දෙකක් උදාහරණ සහිතව විස්තර කරන්න. (ල. 5)
- (6) (i) ආසියා මහද්වීපයේ වැඩිම උෂ්ණත්වය වාර්තා වන රට හා ප්‍රදේශය නම් කරන්න. (ල. 3)
- (ii) නිවර්තන කලාපයේ ඇති දේශගුණික වර්ග හතර නම් කරන්න. (ල. 4)
- (iii) ශීත කලාපයේ ඇති විශේෂ ලක්‍ෂණ 03 ක් ලියා ඉන් එකක් විස්තර කරන්න. (ල. 5)



agaram.lk