



10. ශ්‍රී ලංකාවේ ප්‍රථම වර්ණ චිත්‍ර කතාව ලෙස හඳුන්වන "නලදමයන්ති" කතාව චිත්‍රණය කළ ශිල්පියා වන්නේ

1. දයා රාජපක්ෂ      2. බන්ධුල හරිශ්චන්ද්‍ර      3. ජනක රත්නායක      4. සෝලියස් මෙන්ඩිස්

• ප්‍රශ්න අංක 11 සිට 15 දක්වා දී ඇති රූප සටහන් හඳුනාගෙන නම් කරන්න.

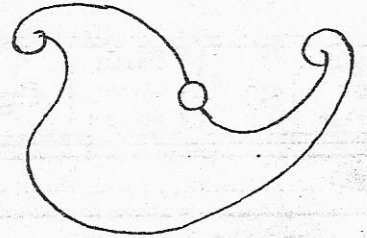
11.



12.



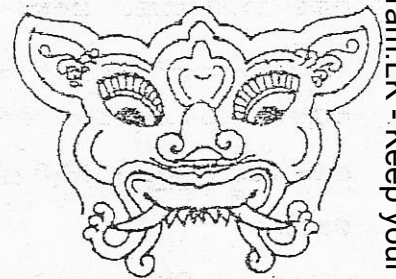
13.



14.



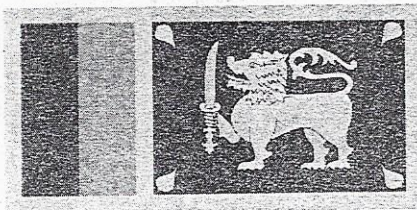
15.



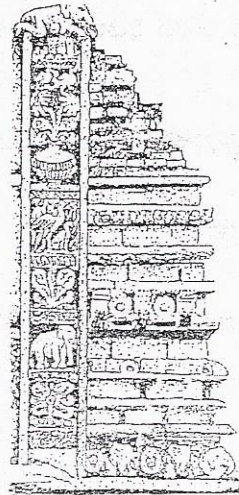
..... ශිල්පියාගේ සිතුවමක්

..... මුහුණ

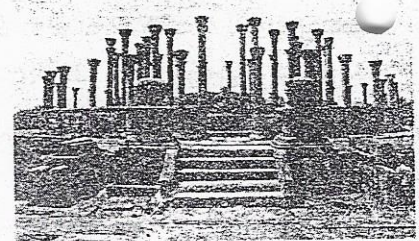
• ප්‍රශ්න අංක 16 සිට 20 දක්වා පිළිතුරු සැපයීමේදී A, B, C, D, E යන රූප සටහන් ඇසුරු කරගන්න.



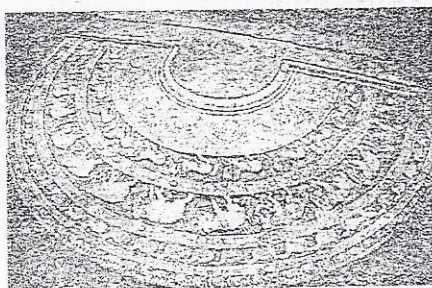
A



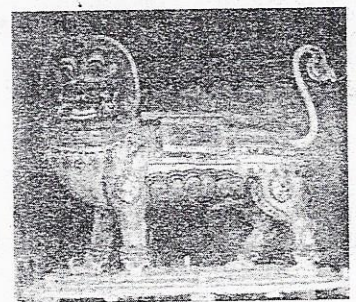
B



C



D



E

Agaram.LK - Keep your dreams alive!

Agaram.LK - Keep your dreams alive!

- 16. "A" අක්ෂරයෙන් දැක්වෙන ජාතික ධජය නිර්මාණය කළ ශිල්පියා කවුරුන් ද? .....
- 17. "B" අක්ෂරයෙන් දැක්වෙන වාහල්කඩ දක්නට ඇති ස්ථානය කුමක් ද? .....
- 18. "C" අක්ෂරයෙන් දැක්වෙන ගෘහ නිර්මාණ අංගය හඳුන්වන නාමය කුමක් ද? .....
- 19. "D" අක්ෂරයෙන් දැක්වෙන ශෛලමය නිර්මාණය හමුවන ස්ථානය කුමක් ද? .....
- 20. "E" රූප සටහනෙන් දැක්වෙන සිංහ රථය (සිම්ම වාහනම්) නිර්මාණය කළ ශිල්පියා කවුරුන් ද? .....

• ප්‍රශ්න අංක 21 සිට 25 දක්වා ඇති වාක්‍ය නිවැරදි නම් ( ✓ ) හරි ලකුණ ද වැරදි නම් ( X ) ලකුණ ද ඉදිරියෙන් ඇති වරහන තුළ යොදන්න.

- 21. මනමේ, සිංහබාහු, බෙරහඬ යන නාට්‍යයන් ශෛලිගත නාට්‍ය නිර්මාණයන් ලෙස සැලකේ. ( )
- 22. පට්ටල් වැඩ, නියපොතු වැඩ යනු ලාක්ෂ්‍ය භාණ්ඩ අලංකාර කිරීම සඳහා යොදා ගන්නා ප්‍රධාන ක්‍රම ශිල්ප දෙක වේ. ( )
- 23. දාගැබක ආරක්ෂාව සඳහා ඉදි කෙරෙන ගෘහය ථූපසරය ලෙස හැඳින්වේ. ( )
- 24. පෝස්ටරයක් නිර්මාණයේදී පණිවිඩයේ වේගවත් බව පිළිබඳව සැලකිලිමත්වීම අත්‍යවශ්‍ය නොවේ. ( )
- 25. නිල් පැහැය ද්විතියික වර්ණයන්ගෙන් එකකි. ( )

• ප්‍රශ්න අංක 26 සිට 30 දක්වා දී ඇති එක් එක් වචනවල අර්ථය විමසීමේදී විස්තර කෙරෙන ආකාරයට පැහැදිලි වන සේ වාක්‍ය බැගින් ලියන්න.

- 26. සාදිලිංගම් .....
- 27. නෙලීම .....
- 28. දොරණ තෙල් .....
- 29. සන්තිදර්ශන චිත්‍ර .....
- 30. බොරදම් .....

• ප්‍රශ්න අංක 31 සිට 35 දක්වා වූ ප්‍රශ්න සඳහා හිස්තැනට වඩාත් සුදුසු පිළිතුර යොදා වාක්‍ය සම්පූර්ණ කරන්න.

- 31. ශ්‍රී ලංකාවේ ප්‍රථම චිත්‍ර කතාව ජී.ඇස් ප්‍රනාන්දු ශිල්පියා විසින් ..... නමින් ලංකාදීප පුවත්පතට 1951 දී නිර්මාණය කර ඇත.
- 32. මඤ්ජම් උත්සවය සඳහා භාවිත කරන මඤ්ජම් නැමැති තේර් රථයේ දේවරූප නැමිපත් කර ඇති පීඨිකාව හා ඉහළ කොටස සම්බන්ධ කරන කුළුණු විශේෂය ..... නමින් හැඳින්වේ.
- 33. ඉර හඳගල අඩවිජන්න පාෂාණ (අඩසඳ පහණ) පාටිකා යන නම්වලින් හැඳින්වෙන ශෛලමය නිර්මාණය ..... ය.
- 34. සිංහබාහු නාට්‍යයේ සිංහයාගේ වර්තයේ බාහිර ගති ලක්ෂණ ප්‍රබලව ඉස්මතුකර දැක්වීම සඳහා ..... මැනවින් භාවිත කර ඇත.
- 35. ස්වභාවික වස්තූන් හා නිර්මිත වස්තූන් රේඛාවෙන් අධ්‍යයනය කිරීම සඳහා ..... ශක්තීන් මතුකරන ආකාරය චිත්‍ර විෂයේ ප්‍රායෝගික අභ්‍යාසවලදී පුහුණු වී ඇත.

Agaram.LK - Keep your dreams alive!

Agaram.LK - Keep your dreams alive!

- පහත දැක්වෙන කලා කෘතිය හඳුනාගෙන එහි කලා ලක්ෂණ විග්‍රහ කෙරෙන පරිදි අංක 36 සිට 40 කෙක් එක් එක් ප්‍රශ්න අංක යටතේ දී ඇති උප ශීර්ෂවලට අනුව පිළිතුරු සපයන්න.
36. හඳුනාගත් බව .....
  37. යුගය .....
  38. මාධ්‍ය .....
  39. ශිල්ප ක්‍රමය .....
  40. ශිල්පීය දක්ෂතාව .....

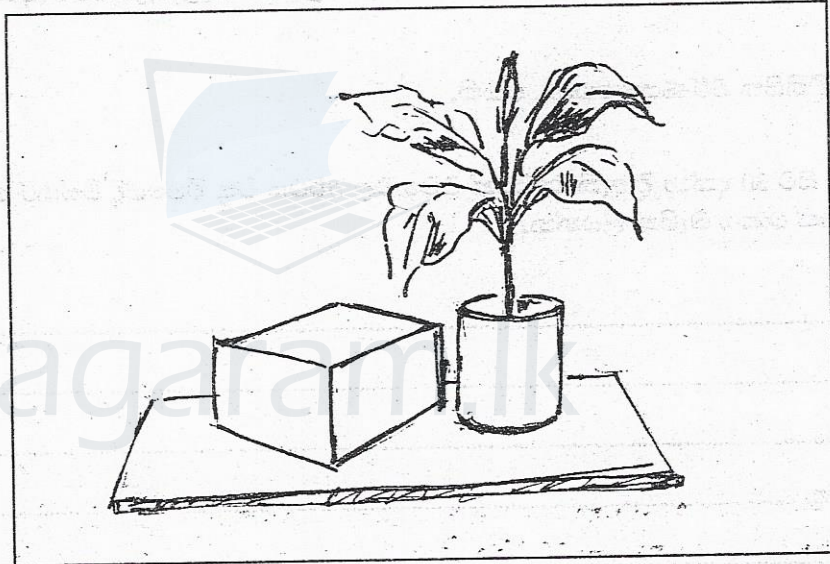
(ලකුණු 1x40=40)



**විග්‍ර කලාව II පත්‍රය**

“අ” කොටස

- පහත දැක්වෙන රූප සටහන ඔබේ විග්‍ර කඩදාසියට (තලයට) ගැලපෙන සේ ඇඳ ත්‍රිමාන ලක්ෂණ හඳුනාගැනීමේදී උපයෝගී කරගත හැකි ලක්ෂණ මතුවන සේ පැහැදිලිව වර්ණ කරන්න.



“ආ” කොටස

පහත සඳහන් සියලුම මාතෘකා අතරින් එකක් තෝරාගෙන විග්‍රයක් ඇඳ වර්ණ කරන්න.

**ප්‍රකාශන විග්‍ර**

1. වැසි දිනයක පාසල ඇරී” මෙම අවස්ථාව ඔබට සිතෙන පරිදි විචිත්‍රව විග්‍රණය කරන්න
2. “ඉරිදා පොළොව ගිහින” නේමාව හා සම්බන්ධ සිත්ගත් අවස්ථාවක් සිත්තම් කරන්න.
3. “අලි ඇතුන් නාවන දිය මංකඩක්” (අලි ඇතුන් නාවමින් සිටින ආකාරය ඔබ සිත්ගත් පරිදි විග්‍රණය කරන්න.

**මෝස්තර හා ග්‍රැෆික් විග්‍ර**

4. ළමයින්ට සුදුසු ඇඳ ඇතිරිල්ලක් සඳහා ව්‍යාප්ත මෝස්තරයක් සත්ව හෝ කාටූන් රූප භාවිතයෙන් ඇඳ වර්ණ කරන්න.
5. ලියෙන් තැනූ දොරකට සුදුසු කැටයමක් සාම්ප්‍රදායික සත්ව රූ භාවිතයෙන් ඇඳ වර්ණ කරන්න.
6. පලතුරු වර්ගයකින් නිෂ්පාදිත පැණි බීම වර්ගයක් සඳහා සුදුසු ලේඛලයක් ඇඳ වර්ණ කරන්න
7. පාසලේ පැවැත්වීමට නියමිත විග්‍ර ප්‍රදර්ශනය ප්‍රචාරය කිරීමට සුදුසු පෝස්ටරයක් නිර්මාණය කරන්න

(ලකුණු 30)

Agaram.LK - Keep your dreams alive!

Agaram.LK - Keep your dreams alive!