



Royal College - Colombo 07

රාජකීය විද්‍යාලය - කොළඹ 07

Grade 8 – Third Term Test – November 2019

තෙවන වාර පරීක්ෂණය - 2019 නොවැ. - 8 ශ්‍රේණිය

කාලය : පැය 2
Time : 2 hours

61	S	I
----	---	---

Geography – I

භූගෝල විද්‍යාව – I

Name :- Grade :- Index number:-.....

❖ ප්‍රශ්න සියල්ලටම පිළිතුරු සපයන්න.

• අංක 1 - 5 දක්වා ප්‍රශ්නවලට අදාළ නිවැරදි පිළිතුර තෝරා යටින් ඉරක් අඳින්න.

- සූර්යයාට ආසන්නයෙන් ම හා දුරින් ම පිහිටි ග්‍රහලෝක වන්නේ, පිළිවෙලින්
 (1) බුධ හා නෙප්චූන් ය. (2) බුධ හා සීකුරු ය.
 (3) බුධ හා සෙරස් ය. (4) බුධ හා බ්‍රහස්පති ය.
- වාමන ග්‍රහයකු නොවෙන්නේ,
 (1) එරිස් (2) යුරේනස් (3) මාකේ මාකේ (4) හෝමියා
- පරිභ්‍රමණ කාලය සඳහා නිවැරදි පිළිතුර වන්නේ,
 (1) පැය 23 විනාඩි 56 (2) පැය 23 විනාඩි 54
 (3) දින 365 පැය 6 (4) දින 365 පැය 4
- අභ්‍යාවකාශ තොරතුරු හෙළිකිරීමට සම්බන්ධ නොවූ විද්වතකු වන්නේ,
 (1) ක්ලෝඩියස් ටොලමි (2) ගැලීලියෝ ගැලීලි
 (3) නිකොලස් කොපර්නිකස් (4) වස්කෝ ද ගාමා
- 1:50000 මෙට්‍රික් සිතියමක ස්ථාන දෙකක් අතර දුර සෙ.මී. 58 කි. එම ස්ථාන දෙක අතර සැබෑ දුර,
 (1) කි.මී. 116 (2) කි.මී. 29 (3) කි.මී. 92 (4) කි.මී. 27

• අංක 6 - 10 දක්වා දී ඇති ප්‍රකාශ හරි නම් (✓) ලකුණ ද, වැරදි නම් (X) ලකුණ ද යොදන්න.

- සෞරග්‍රහ මණ්ඩලය දැනට වර්ෂ මිලියන 4600 කට පමණ පෙර විශ්වයේ පැවති දූවිලි සහ වායු අංශු ඒකාබද්ධ විමෙන් නිර්මාණය වී ඇති බව විශ්වාස කෙරේ. ()
- සූර්යයාගේ සිට හත්වන ස්ථානයේ පිහිටා ඇත්තේ සෙනසුරු ය. ()
- ආලෝකය හා තාපය නිකුත් කරන ශක්ති ප්‍රභවයක් සහිත අභ්‍යාවකාශ වස්තුව තාරකා ලෙස හැඳින්විය හැකි ය. ()

Agaram.LK - Keep your dreams alive!

Agaram.LK - Keep your dreams alive!

9. පෘථිවියේ සාමාන්‍ය උෂ්ණත්වය 18 °C වේ. ()

10. පෘථිවිය තම අක්ෂය වටා වරක් භ්‍රමණය වීමට ගතවන කාලය පැය 24 කි. ()

• අංක 11 - 15 දක්වා දී ඇති ප්‍රශ්නවලට නිවැරදි පිළිතුර තෝරා හිස්තැනෙහි ලියන්න.
(කාන්තාර, තේ, පොල්, කඳුකර, පාකිස්ථානයේ, වෙරළබඩ හා දර්ශනය, බංගලාදේශය)

11. වෙරළබඩ හා දර්ශනයේ සුලඛව දැකිය හැකි ආර්ථික භෝගයක් වශයෙන් හැඳින්විය හැකි ය.

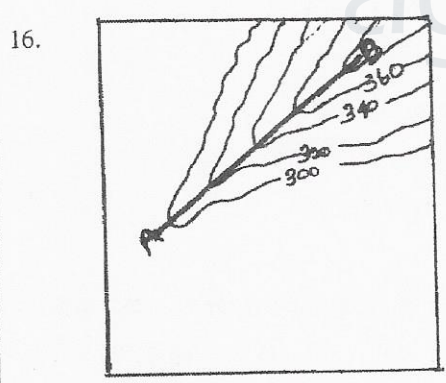
12. සිත්දු නිමිනය පිහිටා ඇත.

13. හා දර්ශනයට මීටර 250 ට අඩු වර්ෂාවක් ලැබේ.

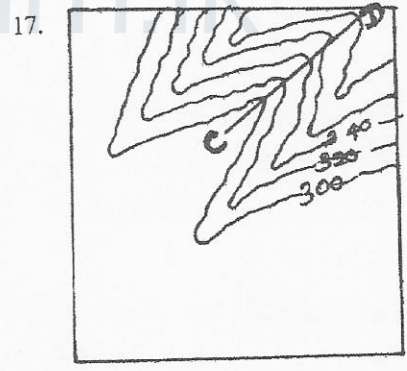
14. හා දර්ශනයේ තේ වගාව සුලඛව දැකිය හැකි ය.

15. කඩොලාන, තෙත් බිම් සහ වගුරු බිම් දක්නට ලැබේ.

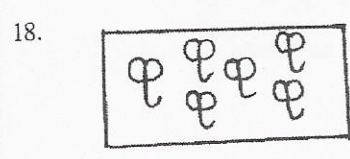
• අංක 16 - 20 දක්වා ප්‍රශ්නවලට පිළිතුරු සැපයීමේ දී පහත සඳහන් හා ලක්ෂණ හා සම්මත සලකුණු උපයෝගී කර ගන්න.



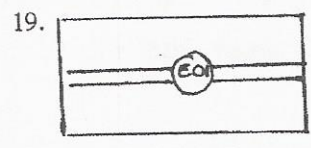
AB -



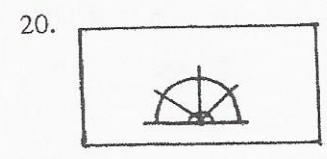
CD -



.....



.....



.....

(උ. 20 x 2 = 40)

Agaram.LK - Keep your dreams alive!

Agaram.LK - Keep your dreams alive!



Royal College - Colombo 07

රාජකීය විද්‍යාලය - කොළඹ 07

Grade 8 – Third Term Test – November 2019

තෙවන වාර පරීක්ෂණය - 2019 නොවැ. - 8 ශ්‍රේණිය

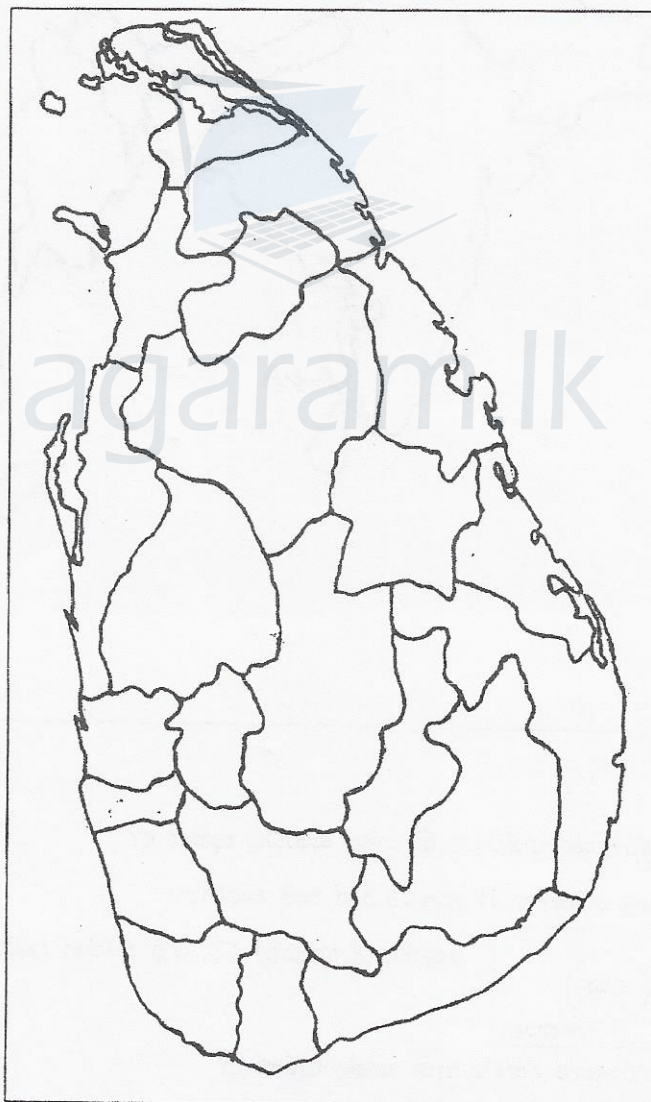
Geography – II
භූගෝල විද්‍යාව – II

61	S	II
----	---	----

Name :- Grade :- Index number:-.....

- ❖ අංක 1 හා 2 ප්‍රශ්න අනිවාර්ය වේ.
- ❖ අංක 1 හා 2 ප්‍රශ්න ඇතුළත්ව ප්‍රශ්න 5ක් සඳහා පිළිතුරු සපයන්න.

(1) අ) ශ්‍රී ලංකා සිතියම උපයෝගී කරගෙන අසා ඇති ප්‍රශ්නවලට පිළිතුරු සපයන්න.



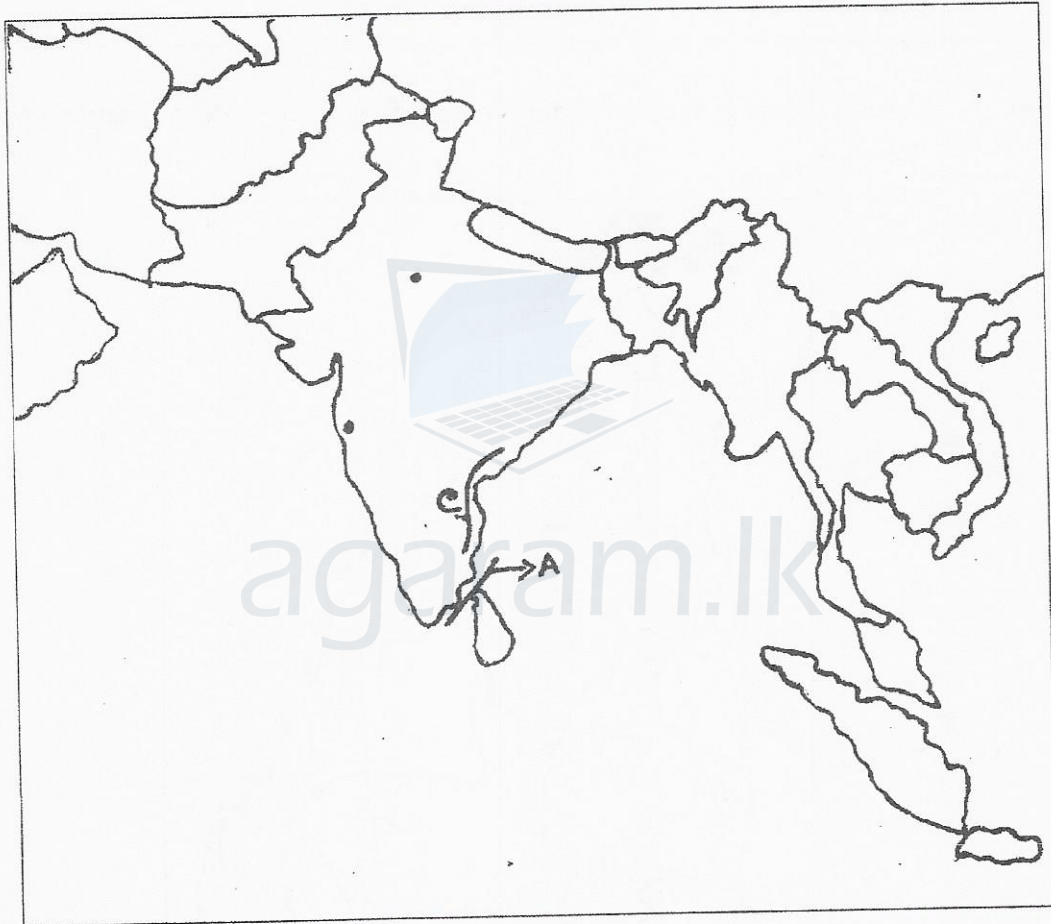
Agaram.LK - Keep your dreams alive!

Agaram.LK - Keep your dreams alive!

- (i) විවිධ භූගෝලීය ලක්ෂණවලින් සමන්විත මහනුවර දිස්ත්‍රික්කය කන පාවිච්චි පාඨ කරන්න.
- (ii) දෙවුන්දර තුඩුව අයත් දිස්ත්‍රික්කය නිල් පාවිච්චි පාඨ කරන්න.
- (iii) බස්නාහිර පළාතට අයත් දිස්ත්‍රික්ක රතු පාවිච්චි පාඨ කරන්න.
- (iv) මහවැලි ගඟ මුහුදට වැටෙන ස්ථානය අයත් දිස්ත්‍රික්කය කොළ පාවිච්චි පාඨ කරන්න.
- (v) කළු ගඟ මුහුදට වැටෙන්නේ කුමන දිස්ත්‍රික්කයෙන් ද?.....
- (vi) කුරුණෑගල දිස්ත්‍රික්කය B අක්ෂරයෙන් නම් කරන්න.

(ල. 1 x 6 = 6)

(ආ) දකුණු ආසියාතික සිතියම උපයෝගී කරගෙන අසා ඇති ප්‍රශ්නවලට පිළිතුරු සපයන්න.

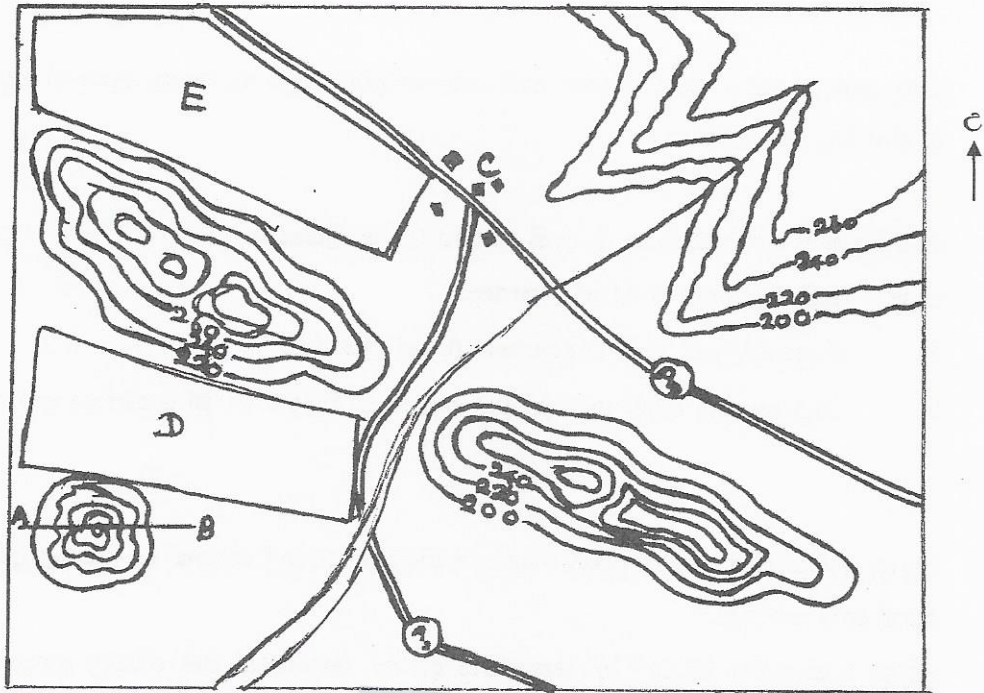


- (i) A අක්ෂරයෙන් දක්වා ඇති සමුද්‍ර සන්ධිය කුමක් ද?
- (ii) බෙංගාල බොක්ක B අක්ෂරයෙන් නම් කරන්න.
- (iii)

<div style="border: 1px solid black; border-radius: 50%; padding: 5px; display: inline-block;">රතු</div>	කොඩියේ සඳහන් රට, රතු පාවිච්චි පාඨ කරන්න.
--	--
- (iv) C අක්ෂරයෙන් දක්වා ඇති කන්ද කුමක් ද?
- (v) පාකිස්ථානය කොළ පාවිච්චි පාඨ කරන්න.
- (vi) අධික ජනගහනයක් ඇති මුම්බායි නගර ලකුණු කරන්න.

(ල. 1 x 6 = 6)

- (2) පහත සඳහන් භූ ලක්ෂණ සිතියම ඇසුරු කරගෙන අසා ඇති ප්‍රශ්නවලට පිළිතුරු සපයන්න.
(සම්මත සලකුණු හා සම්මත වර්ණ භාවිත කරන්න.)



- (i) A-B මගින් දක්වා ඇති භූ ලක්ෂණය කුමක් ද? (උ. 1)
- (ii) සුදුසු ස්ථානයන්හි පාලම් අඳින්න. (උ. 2)
- (iii) සිතියමෙහි ගිණිකොණ ප්‍රදේශයේ තේ වගාවක් අඳින්න. (උ. 2)
- (iv) C ස්ථානයේ ඇති මංසන්ධියේ පාසල හා රෝහල අඳින්න. (උ. 2)
- (v) D අක්ෂරයෙන් දක්වා ඇත්තේ ගෙවත්තකි. (උ. 1)
- (vi) E අක්ෂරයෙන් පොල් වගාවක් දක්වා ඇත. (උ. 1)
- (vii) මීටර් 280 ට වැඩි ස්ථාන දුඹුරු පාටින් පාට කරන්න. (උ. 1)
- (viii) සිතියමෙහි ඇති මාර්ග සම්මත වර්ණයෙන් පාට කරන්න. (උ. 1)
- (iv) සිතියමෙහි ඇති ගංගාව සම්මත වර්ණයෙන් පාට කරන්න. (උ. 1)

- (3) (i) සෞරග්‍රහ මණ්ඩලයේ ඇති අභ්‍යාවකාශ වස්තූන් තුනක් නම් කරන්න. (උ. 3)
- (ii) පහත සඳහන් වගුව සම්පූර්ණ කරන්න.

අභ්‍යන්තර ග්‍රහලෝක	බාහිර ග්‍රහලෝක
1.	3.
2.	4.

- (iii) a) "සෞරග්‍රහ මණ්ඩලයේ ඇති සුවිශේෂී ග්‍රහලෝකයකි පෘථිවිය" එහි ඇති සුවිශේෂී ලක්ෂණ 3 ක් නම් කරන්න. (උ. 3)
- b) ඉන් එකක් උදාහරණ සහිතව විස්තර කරන්න. (උ. 2)

- (4) (i) පෘථිවිය භ්‍රමණය නිසා ඇති වන ප්‍රතිඵල දෙකක් ලියන්න. (උ. 3)
- (ii) අක්ෂාංශ හා දේශාංශ යනු කුමක්දැයි රූපසටහන් භාවිතා කොට විස්තර කරන්න. (උ. 4)
- (iii) සෘතු හේදය අනුව තිබෙන සෘතු නම් කර, සෘතුවල කැපී පෙනෙන ලක්ෂණ දෙක බැගින් වගුගත කරන්න. (උ. 5)
- (5) (i) පෘථිවිය මත ජලය ව්‍යාප්ත වී ඇති ආකාර 03 ක් ලියන්න. (උ. 3)
- (ii) ජලයේ ඇති වැදගත්කම් 04 ක් ලියන්න. (උ. 4)
- (iii) a) වායුගෝලයේ ඇති වැදගත්කම් 03 ක් ලියන්න. (උ. 3)
- b) වායු දූෂණය අවම කරගැනීමට ගත හැකි පියවර 04 ක් යෝජනා කරන්න. (උ. 2)
- (6) (i) දකුණු ආසියාතික රටවල දූපත් වශයෙන් තිබෙන රටවල් දෙකක් හා වෙරළ අහිමි රටක් නම් කරන්න. (උ. 3)
- (ii) දකුණු ආසියාතික රටවල් 'අ' කොටසේ ද, 'ආ' කොටසේ එම රටවල අගනගර ද දැක්වේ. ඒවා ගලපා අදාළ පිළිතුර තිත් ඉර මත ලියන්න. (උ. 4)
- | 'අ' | | 'ආ' |
|-------------------------|--|-----------------|
| (i) මාලදිවයින (.....) | | (a) තිම්පු |
| (ii) බංගලාදේශය (.....) | | (b) ඩකා |
| (iii) නේපාලය (.....) | | (c) මාලේ |
| (iv) පාකිස්ථානය (.....) | | (d) ඉස්ලාමාබාද් |
| | | (e) කත්මන්දු |
- (iii) කාර්මික හා නාගරික භූ දර්ශනය නිසා ජලයට හා පසට සිදුවන බලපෑම් උදාහරණ දෙක බැගින් වෙන වෙනම ගෙන විස්තර කරන්න. (උ. 5)

Agaram.LK - Keep your dreams alive!

Agaram.LK - Keep your dreams alive!