



09 ශ්‍රේණිය

ගණිතය

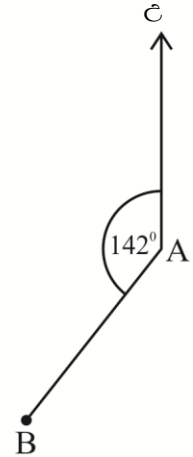
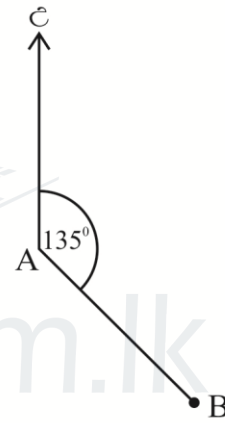
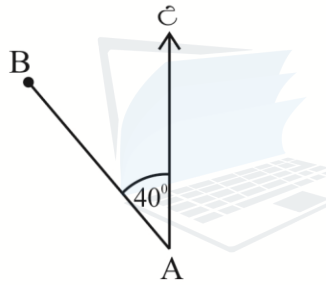
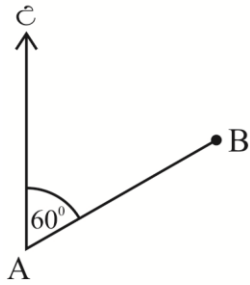
27 ඒකකය

පරිමාණ රූප

I - කොටස.

- ප්‍රශ්න සියල්ලටම පිළිතුරු සපයන්න.

- දිගුමයෙහි ලක්ෂණ 3ක් ලියන්න.
- අනුදිශා 4හි පිහිටීම දිගුමය ඇසුරින් දක්වන්න.
- පහත දැක්වෙන එක් එක් අවස්ථාවේදී A සිට B හි දිගුමය සොයන්න.



- කෝණමානය භාවිතයෙන් කෝණ මැන ගනිමින් පහත දැක්වෙන එක් එක් දිගුමය රූප සටහනක් මගින් දක්වන්න.

- | | |
|-------------------------------|--------------------------------|
| i. P සිට Q හි දිගුමය 072^0 | iii. X සිට Y හි දිගුමය 192^0 |
| ii. A සිට B හි දිගුමය 140^0 | iv. M සිට N හි දිගුමය 275^0 |

- දෙන ලද අනුපාතයන් අනුව 1cmන් දැක්වෙන සැබෑ දුර සොයන්න.

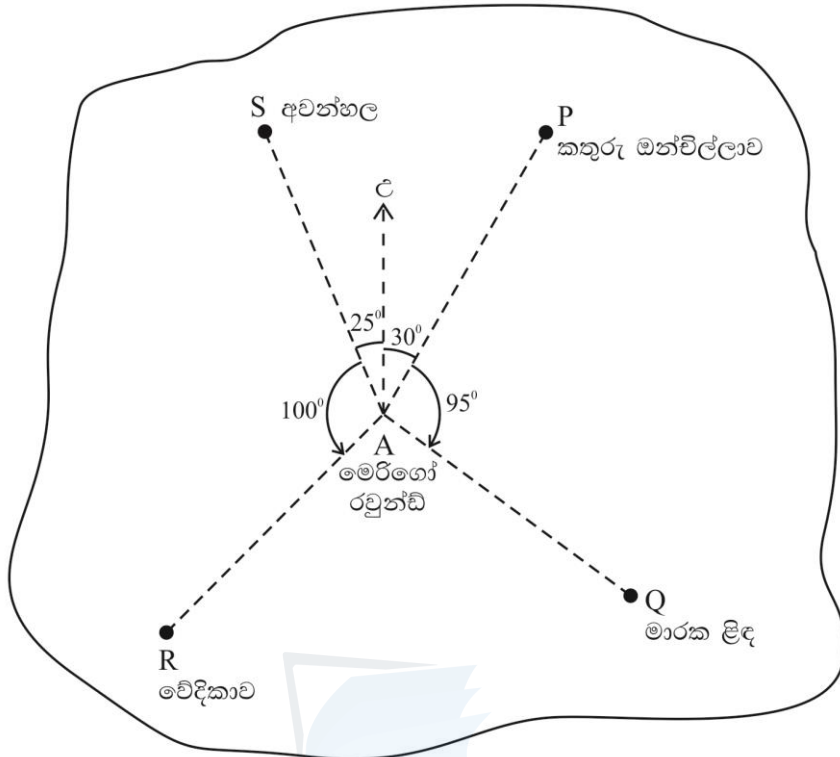
- | | |
|---------------|-------------------|
| i. 1 : 20 000 | iii. 1 : 500 000 |
| ii. 1 : 500 | iv. 1 : 1 000 000 |

Agaram.LK - Keep your dreams alive!

Agaram.LK - Keep your dreams alive!

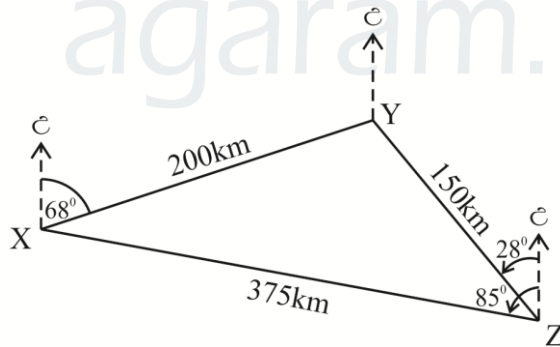
II - කොටස.

01. මෙහි දැක්වෙන්නේ සැණකෙලි බිමක දළ සටහනකි.



දිගංගය ඇසුරින් මෙරිගෝ රවුන්ඩ් හි සිට එක් එක් ස්ථානයේ පිහිටීම විස්තර කරන්න.

02. A නම් නැවක් X, Y, Z වරායන් 3කට ගමන් කළ ආකාරය දැක්වෙන රූපසටහනක් පහත දක්වේ.

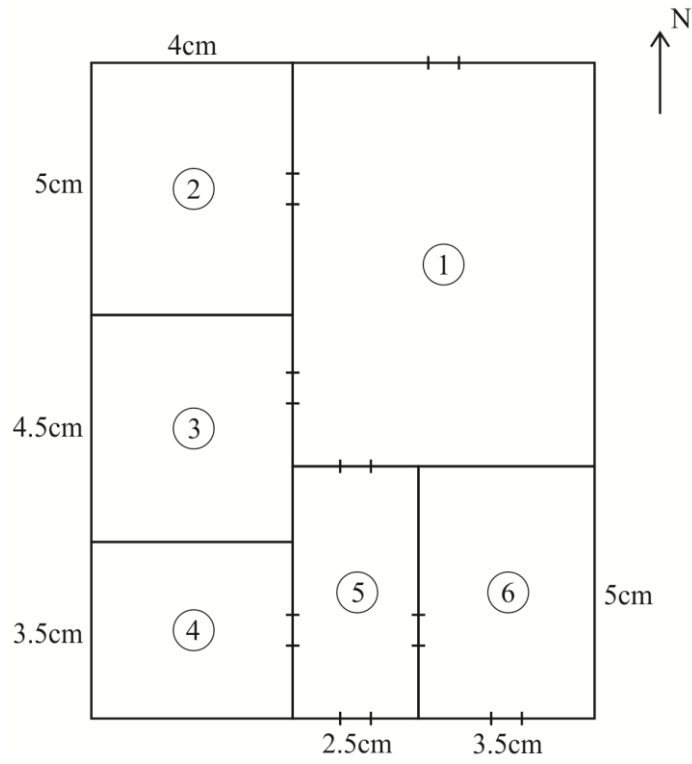


A නම් නැව X සිට ගමන් ආරම්භ කොට Y දක්වා ගොස් එතැන් සිට Z දක්වා ගමන් කර Z සිට එක එල්ලේ X දෙසට ගමන් කරයි නම් නැවේ ගමන් මාර්ගය විස්තර කරන්න.

03. ගුවන් නියමුවෙක් P නම් තොටුපලේ සිට 078° ක දිගංගයක් ඔස්සේ 250km ක දුරක් තම යානය පැදීමෙන් අනතුරුව එතැන් සිට 170° ක දිගංගයක් ඔස්සේ තවත් 150km ක දුරක් පදවා Q ගුවන් තොටුපල වෙත ලඟා විය. මෙම තොරතුරු දළ සටහනක දක්වන්න.

- i. සුදුසු පරිමාණයක් ගෙන පරිමාණ රූපයක් ඇඳීමෙන්
 - a. P සිට Q හි දිගංගය
 - b. P සිට Q ට ඇති දුර
 - c. Q සිට P හි දිගංගය සොයන්න.

04.



පරිමාණ රූපයට අනුව අදින ලද නිවසක සැලැස්මක් ඉහත රූපයේ දැක්වේ. එහි (2) කොටසේ පළල 4m නම් සැලැස්ම ඇඳ ඇති පරිමාණයත්, (1) කාමරයේ සැබෑ දිග පළලත්, නිවසෙහි සැබෑ දිග, පළලත් සොයන්න.

agaram.lk