

සියලුම හිමිකම් ඇවිරිණි/ முழுப் பதிப்புரிமையுடையது / All Rights reserved

වයඹ පළාත් අධ්‍යාපන දෙපාර්තමේන්තුව වෛ.මෙල්.මා.කා.ක.ස.වි.ඡ.ති. කළුතර දිස්ත්‍රික්කයේ Department of Provincial Education - NWP අධ්‍යාපන දෙපාර්තමේන්තුව වෛ.මෙල්.මා.කා.ක.ස.වි.ඡ.ති. කළුතර දිස්ත්‍රික්කයේ
වයඹ පළාත් අධ්‍යාපන දෙපාර්තමේන්තුව වෛ.මෙල්.මා.කා.ක.ස.වි.ඡ.ති. කළුතර දිස්ත්‍රික්කයේ Department of Provincial Education - NWP අධ්‍යාපන දෙපාර්තමේන්තුව වෛ.මෙල්.මා.කා.ක.ස.වි.ඡ.ති. කළුතර දිස්ත්‍රික්කයේ
වයඹ පළාත් අධ්‍යාපන දෙපාර්තමේන්තුව වෛ.මෙල්.මා.කා.ක.ස.වි.ඡ.ති. කළුතර දිස්ත්‍රික්කයේ Department of Provincial Education - NWP අධ්‍යාපන දෙපාර්තමේන්තුව වෛ.මෙල්.මා.කා.ක.ස.වි.ඡ.ති. කළුතර දිස්ත්‍රික්කයේ
වයඹ පළාත් අධ්‍යාපන දෙපාර්තමේන්තුව වෛ.මෙල්.මා.කා.ක.ස.වි.ඡ.ති. කළුතර දිස්ත්‍රික්කයේ Department of Provincial Education - NWP අධ්‍යාපන දෙපාර්තමේන්තුව වෛ.මෙල්.මා.කා.ක.ස.වි.ඡ.ති. කළුතර දිස්ත්‍රික්කයේ
වයඹ පළාත් අධ්‍යාපන දෙපාර්තමේන්තුව වෛ.මෙල්.මා.කා.ක.ස.වි.ඡ.ති. කළුතර දිස්ත්‍රික්කයේ Department of Provincial Education - NWP අධ්‍යාපන දෙපාර්තමේන්තුව වෛ.මෙල්.මා.කා.ක.ස.වි.ඡ.ති. කළුතර දිස්ත්‍රික්කයේ



වයඹ පළාත් අධ්‍යාපන දෙපාර්තමේන්තුව
වෛ.මෙල්.මා.කා.ක.ස.වි.ඡ.ති. කළුතර දිස්ත්‍රික්කයේ
Department of Provincial Education - NWP
අධ්‍යාපන දෙපාර්තමේන්තුව වෛ.මෙල්.මා.කා.ක.ස.වි.ඡ.ති. කළුතර දිස්ත්‍රික්කයේ
Provincial Department of Education - NWP

6 ශ්‍රේණිය පළමු වාර පරීක්ෂණය - 2019 32 S

නම ගණිතය කාලය පැය දෙකයි

උපදෙස් : ප්‍රශ්න සියල්ලටම පිළිතුරු සපයන්න. එක් ප්‍රශ්නයකට ලකුණු 02 බැගින් හිමිවේ.

(01) මෙම රටාව තුළ වෘත්ත කීයක් පවතීද ?

(02) 2389 මෙහි 2 ඉලක්කමෙන් නිරූපණය වන අගය කීයද?

(03) මිල රුපියල් 12.00 ක් වන පැන්සලක් මිලදී ගැනීම සඳහා රුපියල් සියයේ නෝට්ටුවක් දුන් සුනිල්ට ලැබෙන ඉතිරි මුදල කීයද?

(04) පැය 34, දින සහ පැය වලින් දක්වන්න.

(05) 8, 2 3 0, 0 7 2, 5 0 0 මෙම සංඛ්‍යාවේ දහස් කලාපයට අයත් ඉලක්කම් කාණ්ඩය ලියා දක්වන්න.

(06) අගය සොයන්න.
13 + 2003

Agaram.lk - Keep your dreams alive!

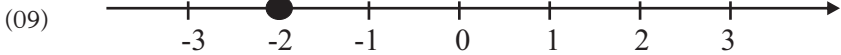
Agaram.lk - Keep your dreams alive!

(07) හිස්තැන් සඳහා ගැලපෙන ඉලක්කම් ලියන්න.

$$\begin{array}{r} \square \ 8 \\ \times \ 6 \\ \hline 2 \ 2 \ \square \\ \hline \hline \end{array}$$

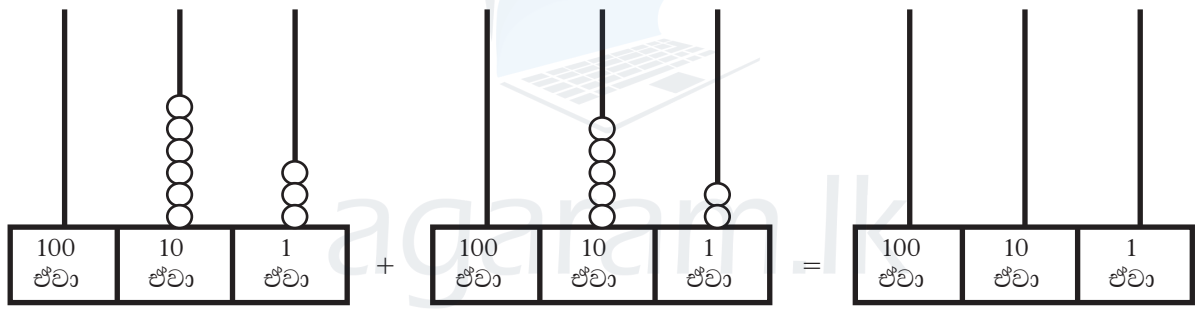
(08) එකම කාලය දැක්වෙන යුගල යා කරන්න.

තත්පර 100	දින 1
දින 3	මිනිත්තු 1 තත්පර 40
මිනිත්තු 24	පැය 72
පැය 24	



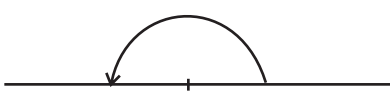
- (i) මෙම සංඛ්‍යා රේඛාවේ සලකුණු කර ඇති සංඛ්‍යාව කුමක්ද?
- (ii) මෙම සංඛ්‍යා රේඛාව මත 2 යන සංඛ්‍යාව සලකුණු කරන්න.

(10) සංඛ්‍යා දෙකක් ගණක රාමු මගින් එකතු කරන ආකාරය රූපයේ දැක්වේ. එම සංඛ්‍යා දෙකෙහි එකතුව නියමිත ගණක රාමුවේ දක්වන්න.



(11) -2 හා 1 අතර ඇති නිඛිල සියල්ල ලියා දක්වන්න.

(12) මෙම රූපයේ දැක්වෙන කෝණය කුමන වර්ගයට අයත් දැයි ලියන්න.



(13) 75 ආසන්න දහයේ ගුණාකාරයට වටයන්න.

Agaram.lk - Keep your dreams alive!

Agaram.lk - Keep your dreams alive!

(14) -3, 2, -2 යන සංඛ්‍යා අතරින් සුදුසු සංඛ්‍යාව යොදා හිස්තැන සම්පූර්ණ කරන්න.

-2 <

(15) ක්‍රි.ව. 2019 වර්ෂයේ අප්‍රේල් එක යන දිනය සම්මත ආකාරයෙන් ලියන්න.

(16) පහත දී ඇති සංඛ්‍යා රේඛාව මත සලකුණු කර ඇති සංඛ්‍යා ආරෝහණ පටිපාටියට ලියන්න.



(17) $6 > 2$ මෙම අසමානතාව වචනයෙන් විස්තරවන ආකාරය ලියන්න.



(18) පහත සඳහන් දෑ අතරින් වෘත්තාකාර හැඩය දැකිය හැකි වස්තු දෙකක් තෝරා ලියන්න.

බෙරය, මීටර කෝදුව, සිඩී තැටිය, සපත්තුව, වයරය



(19) දී ඇති එක් එක් ප්‍රකාශයේ හිස්තැනට ගැලපෙන වචනය වරහන තුළින් තෝරා ලියන්න.

- i. පාසල් ගොඩනැගිල්ලක ගෙබිම (තිරස් / සිරස්) තලයකි.
- ii. පාසල් ගොඩනැගිල්ලේ බිත්ති (තිරස්/ සිරස්) තල වේ.

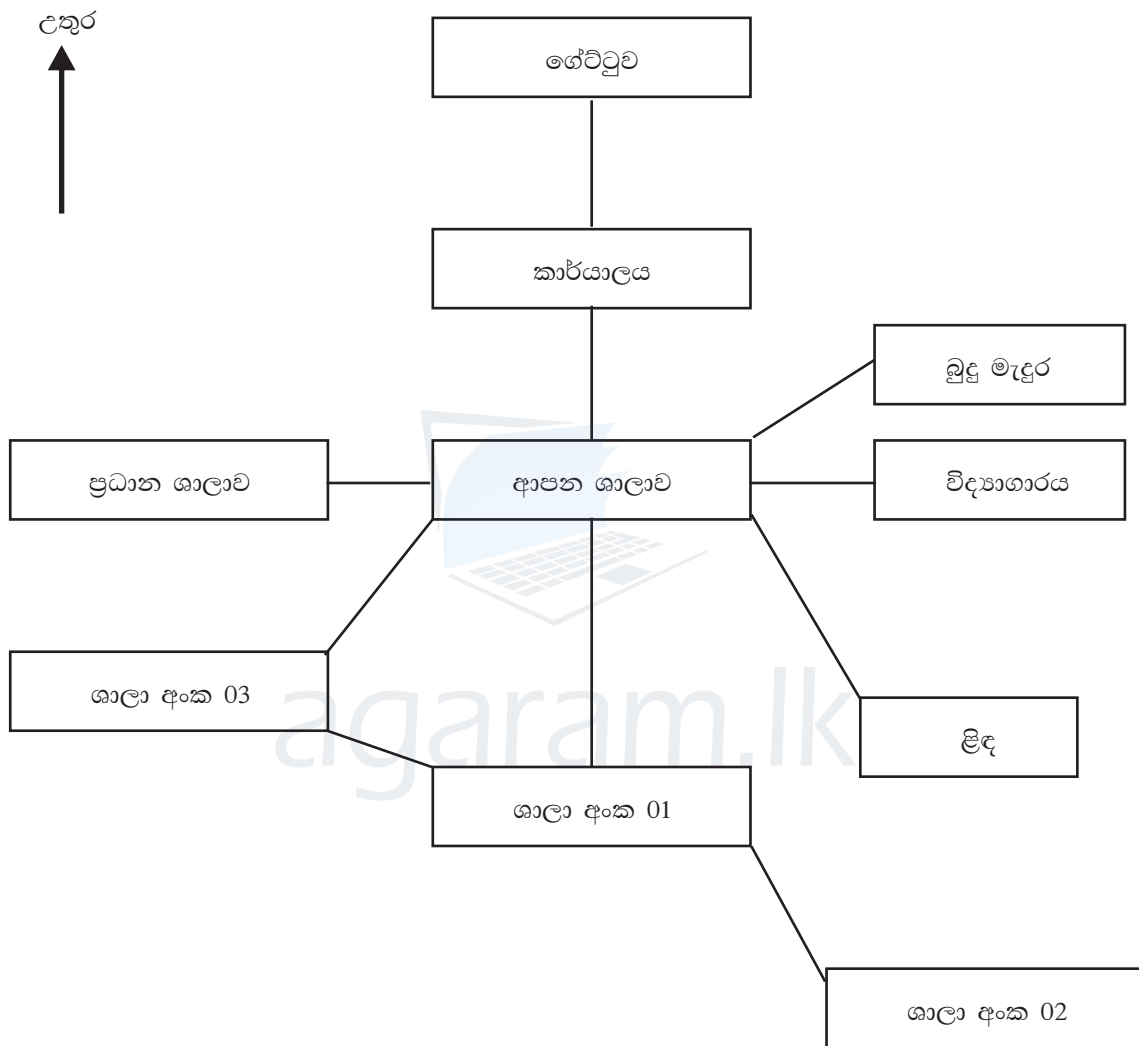
(20) උතුරු දිශාවේ සිට වාමාවර්තව සුළු කෝණයක් සාදන අනු දිශාව කුමක් ද?

II කොටස

පළමු ප්‍රශ්නයටත් තවත් ප්‍රශ්න හතරකටත් පිළිතුරු සපයන්න.

පළමු ප්‍රශ්නයට ලකුණු 16 ක් ද අනෙකුත් ප්‍රශ්න සඳහා ලකුණු 11 බැගින් ද හිමිවේ.

(01) (a) 6 ශ්‍රේණියේ සිසුන් කණ්ඩායමක් දිශා පාඩම සඳහා කළ ක්‍රියාකාරකමකදී අදින ලද සටහනක් පහත දැක්වේ.

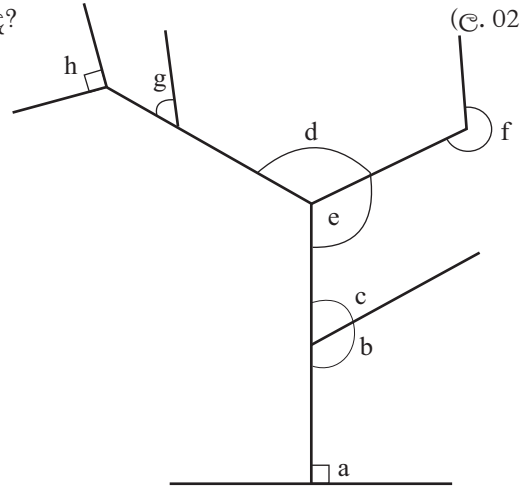


ඉහත සටහන ඇසුරින් පහත දී ඇති ප්‍රශ්න සඳහා පිළිතුරු සපයන්න.

- i. කාර්යාලය පිහිටා ඇත්තේ ආපන ශාලාවට කුමන දිශාවෙන් ද? (ල. 01)
- ii. ආපන ශාලාවට ඊශාන දිශාවෙන් පිහිටියේ කුමක් ද? (ල. 01)
- iii. ශාලා අංක 02 පිහිටියේ ශාලා අංක 1 ට කුමන් දිශාවෙන් ද? (ල. 01)
- iv. ගේට්ටුවට දකුණු දිශාවෙන් ඇත්තේ මොනවා ද? (ල. 03)
- v. ආපන ශාලාව පිහිටි ස්ථානයේ උතුරු දිශාවට මුහුණලා සිටින සමන්තට දකුණු දිශාව තෙක් හැරීම සඳහා භ්‍රමණය විය යුතු කෝණය කුමන වර්ගයේ කෝණයක්ද? (ල.02)

(b) දී ඇති රූප සටහනෙහි විවිධ වර්ගයේ කෝණ අංක a සිට h තෙක් අක්ෂර වලින් නම් කර ඇත. ඒ ඇසුරින් පහත දී ඇති ප්‍රශ්න සඳහා පිළිතුරු සපයන්න.

- i සුළු කෝණ දෙකක් නම් කරන්න. (ල. 02)
- ii f මගින් නම්කර ඇත්තේ කුමන වර්ගයේ කෝණයක් ද? (ල. 02)
- iii මහා කෝණ දෙකක් සඳහන් කරන්න. (ල. 02)
- iv a මගින් නම්කර ඇත්තේ කුමන වර්ගයේ කෝණයක් ද? (ල. 02)



(02) එක්තරා දිනක පෙ.ව. 6.00 ට ලෝකයේ නගර කීපයක පැවති උෂ්ණත්වය පහත දැක්වෙන සංඛ්‍යා රේඛාවේ සෙල්සියස් අංශක වලින් සලකුණු කර ඇත.



ඉහත නගර අතරින්

- i. වැඩිම උෂ්ණත්වය තිබූ නගරය කුමක් ද? (ල. 02)
- ii. අඩුම උෂ්ණත්වය තිබූ නගරය කුමක් ද? (ල.02)
- iii. එම නගරවල නම්, අඩු උෂ්ණත්වයේ සිට උෂ්ණත්වය වැඩිවන පිළිවෙලට ලියන්න. (ල.03)
- iv. පැරිස් නගරයේ උෂ්ණත්වයට වඩා අඩු උෂ්ණත්වයක් ඇති නගර මොනවාද? (ල.02)
- v. ලන්ඩන් නගරයේ උෂ්ණත්වය නවදිල්ලි නගරයේ උෂ්ණත්වයට වඩා ඒකක කීයකින් අඩුද? (ල.02)

(03) ගණිත ක්‍රියාකාරකමක් සඳහා කාඩ්පතක එක් ඉලක්කමක් බැගින් ලියා සකසා ගත් කාඩ්පත් අටක් පහත රූපයේ දැක්වේ.



(a) මෙම කාඩ්පත් අටම යොදාගෙන සැකසිය හැකි විශාලම සංඛ්‍යාව

- i. සම්මත ආකාරයට ලියන්න. (ල.03)
- ii. වචනයෙන් ලියා දක්වන්න. (ල.03)
- iii. ඔබ ලියූ සංඛ්‍යාවේ 4 ඉලක්කමෙන් නිරූපණය වන වටිනාකම කීයද? (ල.02)

- b. i. මෙම කාඩ්පත් අටම යොදාගෙන සැකසිය හැකි කුඩාම සංඛ්‍යාව ඉලක්කමෙන් ලියා දක්වන්න. (ල. 01)
- ii. ඔබ ලියූ සංඛ්‍යාවේ දසස්ථානයේ ඉලක්කමෙන් නිරූපණය වන අගය එකස්ථානයේ ඉලක්කමෙන් නිරූපණය වන අගය මෙන් කී ගුණයක්ද? (ල. 02)

- (04) a. සුළු කරන්න. b. දීර්ඝ බෙදීමේ ක්‍රමයෙන් සුළු කරන්න.
- i. $2138 + 794$ (ල. 02) $6570 \div 18$ (ල. 03)
- ii. $5000 - 2357$ (ල. 02)
- iii. 76×24 (ල. 03)
- iv. $24300 \div 100$ (ල. 01)

- (05) පෙ.ව. 10.35 ට කොළඹ කොටුව දුම්රිය ස්ථානයෙන් පිටත් වූ දුම්රියකට කුරුණෑගලට පැමිණීමට පැය 1 යි මිනිත්තු 55 ක් ද එතැන් සිට අනුරාධපුරයට ළඟාවීම සඳහා තවත් පැය 2 යි මිනිත්තු 30 ක් ගතවිය.
- i. දුම්රියට කොළඹ සිට අනුරාධපුරයට යාමට ගතවූ මුළු කාලය පැය හා මිනිත්තු වලින් දක්වන්න. (ල. 03)
- ii. දුම්රිය අනුරාධපුරයට ළඟා වූ වේලාව සම්මත ආකාරයට ලියන්න. (ල. 02)
- iii. එම දුම්රියට කුරුණෑගල සිට අනුරාධපුරයට යාමට ගත වූ කාලය කොළඹ සිට කුරුණෑගලට යාමට ගතවූ කාලයට වඩා කොපමණ වැඩිද? (ල. 03)

b. එකතු කරන්න.

දින	පැය
8	13
+	1
1	12
1	12

(ල. 03)

- (06) (a) පහත දී ඇති එක් එක් සංඛ්‍යාව ආසන්න දහයේ ගුණාකාරයට වටයන්න.
- (i) 32 (ල.02) (ii) 47 (ල.02) (iii) 65 (ල.02)
- (b) ගමක තිබෙන නිවාස සංඛ්‍යාව ආසන්න දහයේ ගුණාකාරයට වැටුණු විට 50 ක් විය. ගමේ තිබිය හැකි
- i. අවම නිවාස ගණන කීයද? (ල.02)
- ii. උපරිම නිවාස ගණන කොපමණ ද? (ල.02)
- (c) එදිනෙදා කටයුතු වලදී නිමානය යොදා ගන්නා අවස්ථාවක් සඳහන් කරන්න. (ල.01)

- (07) සාදයක් සඳහා යන වියදම ඇස්තමේන්තු කිරීමට සැකසූ වගුවක් පහත දී ඇත. එය පිටපත් කරගෙන සම්පූර්ණ කරන්න.

අවශ්‍ය ද්‍රව්‍ය	අවශ්‍ය ප්‍රමාණය	ඒකකයක මිල (රු)	මිල (රු)
කට්ලට්	100	12.00
කෙසෙල් ගෙඩි	200	8.00
කේක්	2 kg 500g	380.00
සීනි	2 kg 250g	100.00
කිරි පිටි පැකට්	3	350.00
		 (ල.02)

Agaram.lk - Keep your dreams alive!

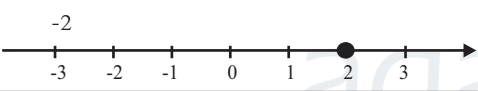
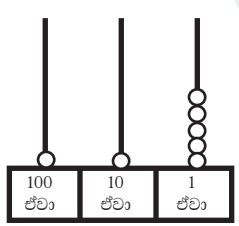
Agaram.lk - Keep your dreams alive!

පළමු වාර පරීක්ෂණය - 2019

ගණිතය පිළිතුරු පත්‍රය

I කොටස

06 ශ්‍රේණිය

ප්‍ර.අං	පිළිතුර	ලකුණු	ප්‍ර.අං	පිළිතුර	ලකුණු වෙනස්
1	4	02	16	-3, -1, 0, 2	02
2	2000	02	17	හය විශාලයි දෙකට වඩා	02
3	රු. 100 - 12 = රු. 88	01 01	18	නිවැරදි තේරීම් දෙකකට	01 01
4	දින 1 යි පැය 10	02	19	තිරස් සිරස්	01 01
5	072	02	20	වයඹ	02
6	2016	02			
7	$\begin{array}{r} \boxed{3} \ 8 \\ 22 \ \boxed{8} \end{array}$	01 01			
8	තත්පර 100 දින 1 පැය 24 මිනිත්තු 1 තත්පර 40	01 01			
9		01 01			
10		02			
11	-1, 0	01 01			
12	සරල කෝණ	01			
13	80	02			
14	2	02			
15	2019-04-01	02			

පළමු වාර පරීක්ෂණය - 2019

ගණිතය පිළිතුරු පත්‍රය

II කොටස

06 ශ්‍රේණිය

ප්.අං	පිළිතුර	ලකුණු	ප්.අං	පිළිතුර	ලකුණු
01.	(a) I) උතුරු ii බුදු මැදුර iii ගිණිකොණ iv කාර්යාලය ආපන ශාලාව ශාලා අංක 01 v. සරල කෝණයක්	01 01 01 01 01 01 02		ii. 15: 00 පැය මි. iii. 2 30 - 1 55 0 35 අඩුකර දැක්වීම	02 01 02
	(b) i. C g ii. පරාවර්ත iii. b,d,e යන ඒවායින් ඕනෑම දෙකක් iv. සාප්පකෝණ	01 01 02 02 02	16	(b) දින 10 පැය 01	03 11
02.	I. නවදිල්ලි ii. ලන්ඩන් iii. ලන්ඩන්, පීකිං, පැරිස්, සිඩ්නි, නවදිල්ලි iv. පීකිං, ලන්ඩන් v. සෙල්සියස් අංශක 8	02 02 03 02 02	11	(a) i. 30 ii. 50 iii. 70 (b) i. 45 ii. 54 (c) නිවැරදි අවස්ථාවක් නම් කිරීමට	02 02 02 02 01 11
03.	(a) i. 99 765 431 ii. අනු නව මිලියන හත්සිය හැට පන්දහස් හාරසිය තිස්එක iii. 400 (b) i. 13 456 799 ii. 10 ගුණයක්	03 03 02 01 02	11	07. මිල (රුපියල්) 1200.00 1600.00 950.00 225.00 1050.00 මුළු වියදම 5025.00	01 01 03 03 01 02 11
04.	(a) i. 2932 ii. 2643 iii. 76 X 24 304 1520 1824 iv. 243 (b) 365 18 6570 54 117 108 90 90 0	02 02 01 01 01 01 03	11		
05.	(a) i. පැය මිනිත්තු 1 55 එකතු කිරීම දැක්වීම + 2 30 4 25	01 02			