



Royal College - Colombo 07

රාජකීය විද්‍යාලය- කොළඹ 07

Grade 11 - First Term Test –March 2021

පළමු වාර ඇගයීම - 2021 මාර්තු - 11 ශ්‍රේණිය

කාලය : පැය 2
Time: 2 hours

Geography - II

භූගෝල විද්‍යාව - II

61	S	II
----	---	----

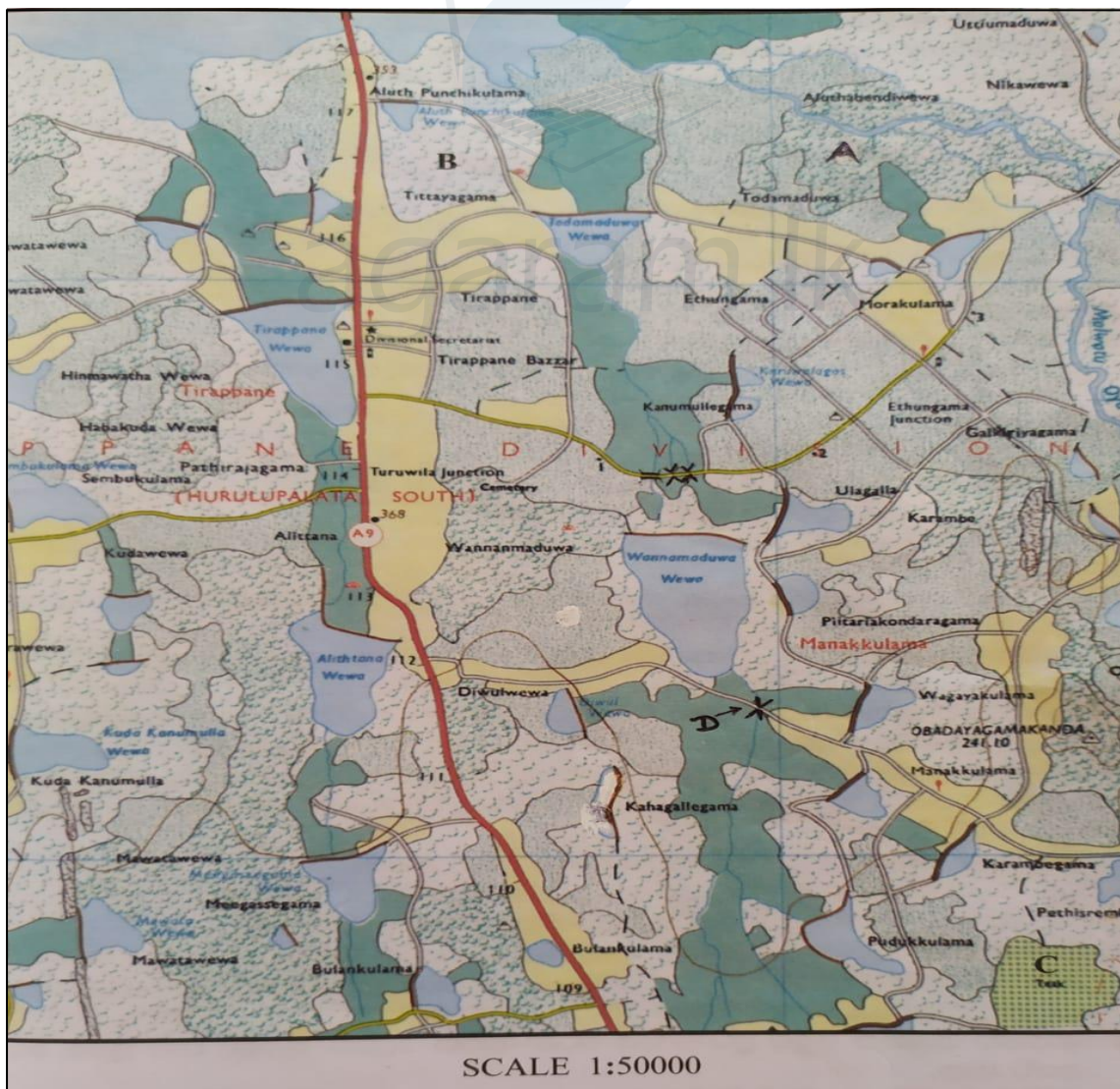
Name:- Class: -..... Index no: -

∴ සැලකිය යුතුයි.

- මෙම පත්‍රයේ I සහ II වශයෙන් කොටස් 2 කි.
- I කොටස අනිවාර්ය වේ. II කොටසින් ප්‍රශ්න හතරකට පිළිතුරු සැපයිය යුතුය.

I කොටස

(01) (අ) සපයා ඇති 1:50000 භූ ලක්ෂණ සිතියම අධ්‍යයනය කර පහත සඳහන් ප්‍රශ්න වලට පිළිතුරු සපයන්න.



Agaram.LK - Keep your dreams alive!

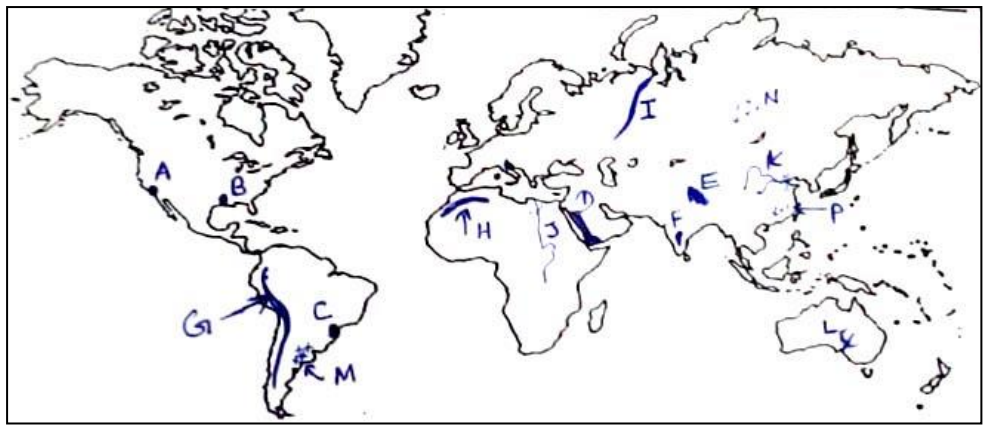
Agaram.LK - Keep your dreams alive!

- අංක (i) සිට (iv) දක්වා ප්‍රශ්න වලට ගැලපෙන පිළිතුර වරහන් තුළින් තෝරා ලියන්න.
 - (i) A අක්ෂරයෙන් දක්වා ඇති ලක්ෂණය කුමක්ද ? (වනාන්තර / තෘණබිම් / ලඳු කැලෑ) (1)
 - (ii) B අක්ෂරයෙන් දක්වා ඇති ලක්ෂණය කුමක්ද ? (ලඳු කැලෑ / කඩොලාන / වෙනත් වැවිලි) (1)
 - (iii) C අක්ෂරයෙන් දක්වා ඇති ලක්ෂණය කුමක්ද ? (ගෙවත්ත / හේන / වෙනත් වැවිලි) (1)
 - (iv) D අක්ෂරයෙන් දක්වා ඇති ලක්ෂණය කුමක්ද ? (පාලම / බෝක්කුව / බිම්ගෙය) (1)
 - (v) A9 මාර්ගයේ දිග කිලෝමීටර් කොපමණද ? (1)
 - (vi) මල්වතු ඔයෙන් පෝෂණය වන විශාල වැවක කොටස සිතියමේ දැක්වෙන්නේ කුමන පාදයේද ? (1)
 - (vii) A9 මාර්ගයේ 115km කණුව ආසන්නයේ ඇති පොදු ස්ථාන 2ක් දක්වන්න. (1)

- සිතියම් ගත ප්‍රදේශය සම්බන්ධ ප්‍රකාශ නිවැරදි නම් 'නි' ලෙස ද වැරදි නම් 'වැ' ලෙස ද යොදන්න.
 - (viii) තෙත් කලාපයට අයත් ජනාධික ප්‍රදේශයකි. ()
 - (ix) බොහෝ වැව් වල වේල්ල මතින් මාර්ග වැටී ඇත. ()
 - (x) විශාල වැව් වලින් කුඩා වැව් වලට ජලය සැපයීමේ වාරි ක්‍රමය භාවිතා කර ඇත. ()

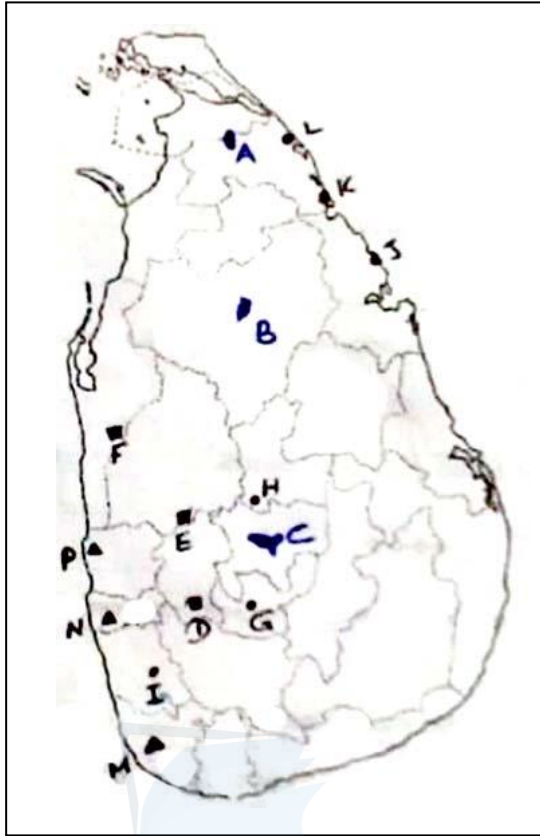
(ල. 10)

(ආ) පහත සඳහන් ලෝක සිතියම හොඳින් අධ්‍යයනය කර පහත සඳහන් ප්‍රශ්න වලට පිළිතුරු සපයන්න.



- (i) A, B, C යන අක්ෂර අතරින් ලොස්ඇන්ජලීස් නගරයට අයත් අක්ෂරය කුමක්ද ?
- (ii) D, E, F යන අක්ෂර අතරින් ටිබෙට් සානුව අයත් අක්ෂරය කුමක්ද ?
- (iii) G, H, I යන අක්ෂර අතරින් ඇන්දීස් කඳුවැටිය අයත් අක්ෂරය කුමක්ද ?
- (iv) J, K, L යන අක්ෂර අතරින් මරේඩාලින් නිම්න ප්‍රදේශයට අයත් අක්ෂරය කුමක්ද ?
- (v) M, N, P යන අක්ෂර අතරින් ආර්ජන්ටිනාව දැක්වෙන අක්ෂරය කුමක්ද ? (ල. 5)

(ඉ) පහත සඳහන් ලංකා සිතියම හොඳින් අධ්‍යයනය කර පහත සඳහන් ප්‍රශ්න වලට පිළිතුරු සපයන්න.



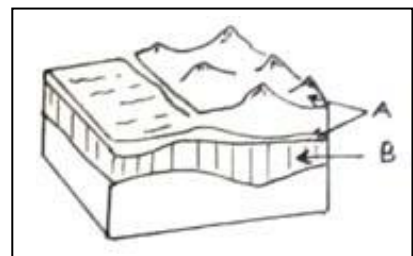
- (i) A, B, C අතරින් නුවර වැව දැක්වෙන අක්ෂරය කුමක්ද ?
- (ii) D, E, F අතරින් පොල්ගහවෙල දැක්වෙන අක්ෂරය කුමක්ද ?
- (iii) G, H, I අතරින් තලවකුලේ දැක්වෙන අක්ෂරය කුමක්ද ?
- (iv) J, K, L අතරින් නිලාවේලි දැක්වෙන අක්ෂරය කුමක්ද ?
- (v) M, N, P අතරින් මිටියාගොඩ දැක්වෙන අක්ෂරය කුමක්ද ?

(ල. 5)

II කොටස

(02) මෙම රූපසටහනින් දක්වා ඇත්තේ පෘථිවි ශිලාගෝලයේ කොටස් බෙදී ඇති ආකාරයයි.

(i) මෙම රූපයේ A සහ B අක්ෂර වලින් දක්වා ඇති කොටස් 2ක පිළිවෙලින් නම් කරන්න. (2)
 A B



(ii) B ස්ථරයේ අඩංගු වී ඇති ද්‍රව්‍ය 3ක් සඳහන් කරන්න. (3)

(iii) (අ) ශිලාගෝලය නිර්මාණය වී ඇති තැටි නිතර වලනය වේ. එසේ වලනය වන ආකාර 2ක් දක්වන්න. (2)

(ආ) මානව ක්‍රියාකාරකම් නිසා අද වන විට ශිලාගෝලයට සිදු වන බලපෑම් පිළිබඳ කෙටි විස්තරයක් දක්වන්න. (3)

(03) පහත සඳහන් ලෝක සිතියමේ දේශගුණ කලාප හා ලෝකයේ වනාන්තර දැක්වේ.



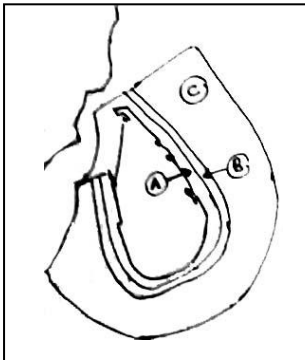
- (i) සිතියමේ (1), (2) අංක වලින් දැක්වෙන දේශගුණික කලාප 2 දක්වන්න. (2)
- (ii) (අ) A වලින් දැක්වෙන වනාන්තරය කුමක්ද? (1)
(ආ) B වලින් දැක්වෙන වනාන්තර වර්ගයේ ලක්ෂණ 2ක් දක්වන්න. (3)
- (iii) දේශගුණය මිනිස් කටයුතු කෙරෙහි බලපාන ආකාර 2ක් දක්වන්න. (2)
- (iv) වර්තමානය වන විට වනාන්තර හා වන ජීවීන් මුහුණපාන ගැටළු 2ක් ඇසුරෙන් පැහැදිලි කරන්න. (3)

(04) පහත රූපයෙන් දැක්වෙන්නේ පාංශු පැතිකඩකි.



- (i) A වලින් දැක්වෙන්නේ ස්ථරයේ අඩංගු ද්‍රව්‍ය නම් කරන්න. (1)
- (ii) පස නිර්මාණයට බලපාන සාධකයක් වන මව් පාෂාණය පස නිර්මාණයට බලපාන ආකාරය දක්වන්න. (2)
- (iii) විපරිත පාෂාණ නිර්මාණය වන ආකාරය දක්වන්න. (2)
- (iv) (අ) ශ්‍රී ලංකාවේ තෙත් කලාපයේ දක්නට ලැබෙන පස් වර්ග 2ක් දක්වන්න. (2)
(ආ) පස පරිහරණය නිසා මතු වී ඇති ගැටළු සඳහා ගත හැකි ක්‍රියාමාර්ග 2ක් විස්තර කරන්න. (3)

(05) ශ්‍රී ලංකා ආර්ථිකයට ධීවර කර්මාන්තය හා ගෘහ කර්මාන්තය විශාල දායකත්වයක් සපයයි.



- (i) ශ්‍රී ලංකාවට අයත් මුහුදු සීමාවට අයත් A හා C කලාප 2 ක නම් කරන්න. (1)
- (ii) ලංකාවේ ධීවර කර්මාන්තයට හිතකර ලක්ෂණ 2ක් සඳහන් කරන්න. (2)
- (iii) ලංකාවේ ධීවර කර්මාන්තය සිදු කරන එක් අංශයක් දක්වා ඊට අයත් මත්ස්‍ය වර්ග 2ක් දක්වන්න. (2)
- (iv) (අ) ලංකාවේ ක්‍රියාත්මක වන ගෘහ කර්මාන්ත 2ක් සඳහන් කරන්න. (2)
(ආ) ගෘහ කර්මාන්තය ලංකා ආර්ථිකයට වැදගත් වන ආකාරය කෙටියෙන් පැහැදිලි කරන්න. (3)

(06) අතීතයේ සිට මිනිසා කෘෂිකර්මාන්තයේ නිරතව ඇත.

- (i) මෙම සිතියමෙන් තිරිඟු වගාකරන රටවල් දක්වා ඇති අතර ඉන් අංක 3, 4, 5, 6 න් දැක්වෙන රටවල් පිළිවෙලින් දක්වන්න. (2)
- (ii) තිරිඟු වගාවට අවශ්‍ය ප්‍රධාන භෞතික සාධක 3ක් දක්වන්න. (3)
- (iii) (අ) ශ්‍රී ලංකාවේ වී වගාව වැදගත් වීමට හේතු 2ක් දක්වන්න. (2)
(ආ) වර්තමානය වන විට ශ්‍රී ලංකාවේ කෘෂිකර්මය සම්බන්ධව මතු වී ඇති ගැටළු 2ක් කෙටියෙන් පැහැදිලි කරන්න. (3)



- (07) ලෝකයේ බිනිජ වර්ග බොහොමයක් හඳුනා ගෙන ඇත. (2)
- (i) ලෝකයේ ප්‍රධාන යපස් වර්ග 2ක් සඳහන් කරන්න. (2)
 - (ii) මිනිරන් ආශ්‍රිත නිෂ්පාදන 3ක් දක්වන්න. (3)
 - (iii) (අ) ශ්‍රී ලංකාවේ මිනිරන් වලට ප්‍රසිද්ධ කුරුණෑගල දිස්ත්‍රික්කයේ පතලක් සහ කැගල්ල දිස්ත්‍රික්කයේ පතලක් නම් කරන්න. (2)
 - (ආ) බිනිජ සම්පත් සංරක්ෂණයට ගත හැකි ක්‍රියාමාර්ග 2ක් විස්තර කරන්න. (3)
- (08) ලෝක ජන සංඛ්‍යාව ප්‍රමාණාත්මක මෙන්ම ගුණාත්මකව වෙනස් වන ප්‍රපංචයකි. (1)
- (i) මිනිසාට උපතින්ම හා පසුව උරුම වන ලක්ෂණය බැගින් දක්වන්න. (1)
 - (ii) ලෝක ජන සංඛ්‍යා වර්ධනයේ කැපී පෙනෙන ඓතිහාසික අවධි 2ක දක්වන්න. (2)
 - (iii) ලෝක ජන සංඛ්‍යා විශාලත්වය අනුව ප්‍රමුඛ රටවල් අතරින් 19.24% ක් සහ 17.50% ක ප්‍රතිශතයක් දක්වන රටවල් 2ක නම් කරන්න. (2)
 - (iv) (අ) ලෝක ජන සංඛ්‍යාවේ අසම ව්‍යාප්තියට ප්‍රධාන සාධක 2ක් දක්වන්න. (2)
 - (ආ) ලෝක ජන සංඛ්‍යාවේ අසම ව්‍යාප්තිය කරුණු 2ක් ඇසුරෙන් කෙටි පැහැදිලි කිරීමක් කරන්න. (3)



agaram.lk



Royal College - Colombo 07

රාජකීය විද්‍යාලය- කොළඹ 07

Grade 11 - First Term Test –March 2021

පළමු වාර ඇගයීම - 2021 මාර්තු - 11 ශ්‍රේණිය

කාලය : පැය 1
Time: 1 hour

Geography - I

භූගෝල විද්‍යාව - I

61	S	I
----	---	---

Name:- Class: -..... Index no: -

∴ සැලකිය යුතුයි.

- මෙම ප්‍රශ්න පත්‍රය ප්‍රශ්න 40 කින් සමන්විතය.
 - පිළිතුරු සැපයීමට වෙනත් කොළයක් භාවිතා කරන්න.
- අංක 1 සිට 10 දක්වා ප්‍රශ්නවල හිස්තැනට ගැලපෙන පිළිතුර වරහන් තුළින් තෝරා ලියන්න.
 - 1) නිරන්තර ක්‍රියාකාරිත්වයෙන් යුතු ශාක හා සත්ත්වයින් ඇතුළත් සමස්ථ ජීවී පරිසරය..... ලෙස හඳුන්වයි.
(ශිලාගෝලය / වායුගෝලය / ජෛවගෝලය)
 - 2) වායුගෝලයේ අංශු මාත්‍ර වශයෙන් පවතින වායුවක් වන්නේ වායුවයි.
(හීලියම් / කාබන්ඩයොක්සයිඩ් / නයිට්‍රජන්)
 - 3) පරිසරයේ ඇති සම්පත් අතරින් නිරායාසයෙන් ලැබෙන සම්පතක් නොවන්නේ
(හිරු එළිය / වාතය / වාරි ජලය)
 - 4) මුහුදු සාගරයට සම්බන්ධ නොවන මුහුදකි.
(ඔකොටස් / කැරිබියන් / කැස්පියන්)
 - 5) AT 407 / BG 450 යනු පර්යේෂණාගාර වලින් සොයා ගන්නා ලද බීජ වර්ග දෙකකි.
(ඉරිඟු / තිරිඟු / වී)
 - 6) ශ්‍රී ලංකාවේ තලාතු මිනිරන් නිධි වන තලාගොඩ, මඩුමාන පිහිටා ඇත්තේ දිස්ත්‍රික්කයේය.
(අනුරාධපුර / පොළොන්නරුව / මාතලේ)
 - 7) අනුරාධපුර, මිහින්තලය වැනි විවිධ ස්ථාන වල දොරටුපාල රූප, පියගැටපෙළ ආදිය නිර්මාණය සඳහා පාෂාණය යොදා ගැනුණි.
(නයිස් / හුණුගල් / බැසෝල්ට්)
 - 8) ‘භූ තැටි කාරක සංකල්පය’ ඉදිරිපත් කළ විද්‍යාඥයා වන්නේ
(ටොලමි / ආතර් හොම්ස් / ඇල්ෆඩ් වෙග්නර්)
 - 9) ශ්‍රී ලංකාව කුඩා දිවයිනක් වුවත් ගංහා නිම්න කින් පෝෂණය වේ.
(203 / 103 / 63)
 - 10) ශ්‍රී ලංකාවේ විශාල ජල ද්‍රෝණියකි.
(මුලුන්කාවිල් / ආනවලුන්දාව / මදුනාගල)

Agaram.LK - Keep your dreams alive!

Agaram.LK - Keep your dreams alive!

• අංක 11 සිට 15 තෙක් ඇති ප්‍රකාශ නිවැරදි නම් “නි” අකුර ද වැරදි නම් “වැ” අකුර ද යොදන්න.

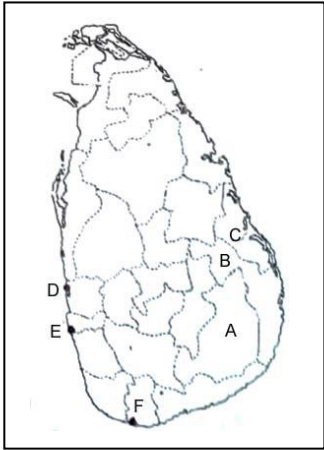
- 11) පාච්චියේ භෞතික ලක්ෂණ ලෙස සලකන්නේ භූ විෂමතා හා දේශගුණයයි. (නි / වැ)
- 12) ශ්‍රී ලංකාවේ කෘෂිකර්මාන්තයේ අපනයන ආදායම (2012) 24%ක් වන අතර රැකියා නියුක්තිය 31% කි. (නි / වැ)
- 13) පාෂාණ සෑදී ඇත්තේ ඛනිජ වලිනි. (නි / වැ)
- 14) ග්‍රැනයිට්, බැසෝල්ට්, ගැබ්රෝ පාෂාණ අයත් වන්නේ අවසාදිත පාෂාණ ගණයටය. (නි / වැ)
- 15) ලෝක ජන සංඛ්‍යාවෙන් 76% ක්ම වාසය කරන්නේ ආසියා හා යුරෝපා මහද්වීපයේය. (නි / වැ)

• අංක 16 සිට 25 තෙක් දී ඇති ප්‍රශ්න වලට කෙටි පිළිතුරු ලියා දක්වන්න.

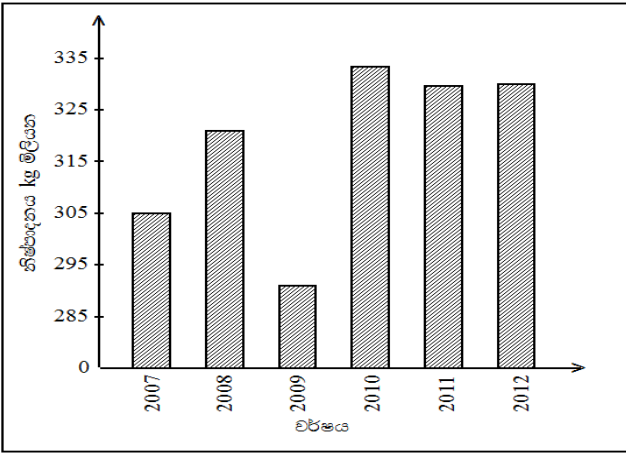
- 16) ශ්‍රී ලංකාවට දෙසැම්බර් සිට පෙබරවාරි මාස වල ක්‍රියාත්මක වන්නේ මෝසම් වර්ෂාවයි.
- 17) ශ්‍රී ලංකාවේ ජාතික වනෝද්‍යාන 20 ක් වන අතර අභය භූමි ක් පමණ වේ.
- 18) ‘කනන්විල’ පර්යේෂණ ආයතනය පිහිටා ඇත.
- 19) දී ලෝක ජන සංඛ්‍යාව බිලියන එකක් විය.
- 20) ලෝක ජන සංඛ්‍යාව මිලියන 100 ට වැඩි රටවල් කි.

• අංක 21 – 23 ප්‍රශ්න වලට පිළිතුරු දීමට ලංකා සිතියම භාවිතා කරන්න.

- 21) ශ්‍රී ලංකාවේ ප්‍රධාන ජලාශයක් වන සේනානායක සමුද්‍රය පිහිටා තිබෙන දිස්ත්‍රික්කය අක්ෂරයෙන් දැක්වේ.
- 22) ශ්‍රී ලංකාවේ බෝට්ටු නිෂ්පාදනය කරන කොරළුවැල්ල ප්‍රදේශය අක්ෂරයෙන් දැක්වේ.



• අංක 23 – 25 තෙක් ප්‍රශ්න සඳහා පහත ශ්‍රී ලංකාවේ තේ නිෂ්පාදන ප්‍රමාණ දැක්වෙන ප්‍රස්තාරය භාවිතයට ගන්න. (2013 මහ බැංකු වාර්තාව අනුව)



(2 X 25 = 50)

- 23) ශ්‍රී ලංකාවේ තේ නිෂ්පාදනය වැඩිම අගය කොපමණද ?
- 24) සමාන තේ නිෂ්පාදන කල වර්ෂ මොනවාද ?
- 25) තේ නිෂ්පාදනය පසුබෑමට ලක් වූ වර්ෂය කුමක්ද ?

Agaram.LK - Keep your dreams alive!

Agaram.LK - Keep your dreams alive!

- අංක 26 සිට 30 තෙක් දී ඇති ප්‍රශ්න වලට 'අ' සහ 'ආ' යනුවෙන් තීරු දෙකක් දැක්වේ. ඒවා සම්බන්ධතාව අනුව ගැලපූ විට පිළිතුර දක්වන්න.

26) ජල ව්‍යාප්තියට ගැලපෙන නිවැරදි අගය දැක්වෙන පිළිතුර වන්නේ,

- | 'අ' | 'ආ' | | |
|---------------------------|--------|--------|--------|
| 1) අයිස්තට්ටු | A. 8% | | |
| 2) භූගත ජලය | B. 1% | | |
| 3) ප්‍රයෝජනයට ගත හැකි ජලය | C. 20% | | |
| | D. 79% | | |
| 1) BCD | 2) DCB | 3) ABC | 4) CBA |

27) වනජීවී රක්ෂිතයන්ට උදාහරණ ගැලපූ විට නිවැරදි පිළිතුර වන්නේ,

- | 'අ' | 'ආ' | | |
|--------------------|-----------------|--------|--------|
| 1) අභය භූමි | A. ත්‍රිකෝණ මඩු | | |
| 2) ස්වභාවික රක්ෂිත | B. උඩවලවේ | | |
| 3) ජාතික උද්‍යාන | C. රිටිගල | | |
| | D. මඩුපාර | | |
| 1) ABC | 2) BCA | 3) DAB | 4) ADB |

28) ශ්‍රී ලංකාවේ ප්‍රධාන පස් වර්ග සුදුසු වගාවන් හා ගැලපූ විට නිවැරදි පිළිතුර වන්නේ,

- | 'අ' | 'ආ' | | |
|----------------------|----------------|--------|--------|
| 1) රතු දුඹුරු පස | A. වී වගාව | | |
| 2) රතු සහ ලැටසෝල් පස | B. පළතුරු වගාව | | |
| 3) දියළු පස | C. හේන් වගාව | | |
| | D. තෘණ වගාව | | |
| 1) ABC | 2) BCD | 3) ACD | 4) CBA |

29) පහත සඳහන් විල් අයත් මහද්වීප ගැලපූ විට පිළිතුර වන්නේ,

- | 'අ' | 'ආ' | | |
|-----------------|------------------|--------|--------|
| 1) ඊරි විල | A. ඔස්ට්‍රේලියාව | | |
| 2) ටිටිකාකා විල | B. උතුරු ඇමරිකාව | | |
| 3) අයර් විල | C. අප්‍රිකාව | | |
| | D. දකුණු ඇමරිකාව | | |
| 1) ACD | 2) ABC | 3) DCB | 4) BDA |

30) කෘෂි අපනයන ගම්මාන පිහිටි ප්‍රදේශ ගැලපූ විට පිළිතුර වන්නේ,

- | 'අ' | 'ආ' | | |
|-----------|--------------|--------|--------|
| 1) බුලත් | A. රාජාංගනය | | |
| 2) මිරිස් | B. දඹදෙණිය | | |
| 3) කපු | C. කටුගම්පොල | | |
| | D. බට අත | | |
| 1) BCD | 2) DCB | 3) ABC | 4) CAB |

• නිවැරදි පිළිතුරට හිමි අංකය ලියා දක්වන්න.

31) ලෝකයේ කර්මාන්ත ස්ථාපනය කිරීමේදී ප්‍රාග්ධනය සපයන අංශ අතරින් වර්තමානය වන විට වැඩි බලපෑම් කරන අංශය කුමක්ද ?

- 1) ස්වේච්ඡා සංවිධාන
- 2) බහු ජාතික සමාගම්
- 3) පෞද්ගලික අංශය
- 4) රාජ්‍ය අංශය ()

32) ව්‍යාපාරික කිරිපට්ටි පාලනය සිදු කරනු ලබන දකුණු අර්ධගෝලයේ රටවල් තුනක් නිවැරදිව දැක්වෙන පිළිතුර තෝරන්න.

- 1) ඉන්දියාව, නවසීලන්තය, ඩෙන්මාර්කය
- 2) ඔස්ට්‍රේලියාව, නවසීලන්තය, ආර්ජන්ටිනාව
- 3) ඉන්දියාව, චීනය, ආර්ජන්ටිනාව
- 4) ඩෙන්මාර්කය, ආර්ජන්ටිනාව, ඔස්ට්‍රේලියාව ()

33) ගංඟා මණ්ඩල දෙකක් වෙන් කරන සීමාව හෙවත් මායිම හඳුන්වන්නේ,

- 1) පෝෂිත ප්‍රදේශය
- 2) නිම්නය
- 3) වගුරු බිම
- 4) දියබෙන්ම ()

34) ස්වභාවික වර්ධනය හා ශුද්ධ සංක්‍රමණය මත තීරණය වනු ලබන්නේ,

- 1) ජන සංයුතියයි.
- 2) ජනසන්නාවයයි.
- 3) ජන සංඛ්‍යා වර්ධන වේගයයි.
- 4) ජන සංඛ්‍යා ව්‍යාප්තියයි. ()

35) අප්‍රිකා මහද්වීපයට අයත් ප්‍රධාන නගරයක් නොවන්නේ,

- 1) නයිරෝබි
- 2) කයිරෝ
- 3) ලාගෝස්
- 4) බ්‍රුවනෝස් අයර්ස් ()

36) මූලිකම පරිමාණයකට අනුව සිතියමක් නිර්මාණය කළේ,

- 1) ඇනෙක්සිමෙන්ඩර්
- 2) ටොලමි
- 3) ස්ට්‍රැබෝ
- 4) ඉරටොස්තීනිස් ()

37) ශ්‍රී ලංකා මෙක්ට්‍රික් සිතියම් සකස් කිරීමේදී මෙක්ට්‍රික් ජාලය සැකසීම සඳහා පාද ලක්ෂය ලෙස තෝරා ගෙන ඇත්තේ,

- 1) නමුණුකුල කඳු මුදුනයි.
- 2) සමනල කඳු මුදුනයි.
- 3) පිදුරුතලා කඳු මුදුනයි.
- 4) තොටුපල කඳු මුදුනයි. ()

38) ශ්‍රී ලංකාවේ 1:50000 භූ ලක්ෂණ සිතියම් කොටසක් මගින් නියෝජනය කෙරෙන සැබෑ ප්‍රමාණය වන්නේ,

- 1) 50km²
- 2) 80km²
- 3) 500km²
- 4) 1000km² ()

39) අක්ෂාංශ හා දේශාංශ වටිනාකම් අංශක, කලා, විකලා වශයෙන් මිනුම් කිහිපයකට බෙදේ. එහිදී කලා 60 ක අගය අංශක කීයද ?

- 1) අංශක 180
- 2) අංශක 60
- 3) අංශක 30
- 4) අංශක 1 ()

40) සාගරය ගොඩබිම තුලට කා වැදීම නිසා පටු වැලි බිම් තීරුවකින් මුහුදින් මෙන්ම එහෙත් පටු විවරයකින් මුහුදට සම්බන්ධ වී ඇති භූ ලක්ෂණයක් වන්නේ,

- 1) වැලිපරයයි.
- 2) තුඩුවයි.
- 3) බොක්කයි.
- 4) කලපුවයි. ()

(ල. 1 x 40 = 40)

Agaram.LK - Keep your dreams alive!

Agaram.LK - Keep your dreams alive!