



Royal College – Colombo 07
රාජකීය විද්‍යාලය - කොළඹ 07
පෙරහුරු පරීක්ෂණය - 2021 ජූනි

11 ශ්‍රේණිය / විභූ කලාව I කොටස

Grade 11 / Art I

කාලය පැය - 01 යි

නම පන්තිය අංකය

සියළුම ප්‍රශ්න වලට පිළිතුරු මෙම පත්‍රයේම සපයන්න.

- පහත සඳහන් ඡායාරූපය ඇසුරු කරගනිමින් අංක 1 සිට 5 දක්වා ප්‍රශ්නවලට පිළිතුරු සපයන්න.



01. අනුරාධපුර ඉසුරුමුණි විහාරස්ථානයේ දක්නට ලැබෙන මෙම නිර්මාණය නමින් හැඳින්වෙයි.
02. මෙය පිහිටි ගලෙක අර්ධ උන්නතව ශිල්ප ක්‍රමයට නිම කරන ලද්දකි.
03. මෙහි දක්නට ඇති සත්ත්ව නිස හා මානව රුවෙන් සහ පර්ෂන්‍ය සංකේතවත් වන බව පරණවිතාන මහතාගේ මතය වේ.
04. මෙම ප්‍රධාන මානව රූපයෙහි හිඳි ඉරියව්ව ක්‍රමය නමින් හැඳින්වේ.
05. මෙමගින් ඉන්ද්‍රිය කලා සම්ප්‍රදායෙහි කලා ලක්ෂණ ප්‍රකට වන බව විද්වත් මතයකි.

- අංක 6 සිට 10 දක්වා දී ඇති එක් එක් වචනය ඉදිරියෙහි එහි අර්ථය පැහැදිලි වන සේ සම්පූර්ණ වාක්‍ය බැගින් ලියන්න.

06. වටදාගෙය
07. හයරොග්ලිපික්ස්
08. මස්ථාධා
09. උෂ්ණීෂය
10. අල්ලියාදු

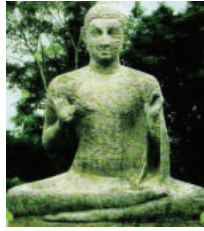
Agaram.LK - Keep your dreams alive!

Agaram.LK - Keep your dreams alive!

● අංක 11 සිට 15 තෙක් දී ඇති ප්‍රශ්න වලට A,B,C,D,E යන රූප සටහන් ඇසුරෙන් පිළිතුරු සපයන්න.



A



B



C



D



E

- 11. A අක්ෂරයෙන් දැක්වෙන මිසර මූර්තිය හඳුන්වන නම කුමක්ද?
- 12. B අක්ෂරයෙන් දැක්වෙන පන්කුලිය පිළිමයේ ආසන ක්‍රමය කුමක්ද?
- 13. C අක්ෂරයෙන් දැක්වෙන ගම්පල යුගයට අයත් ගෘහ නිර්මාණ අංගය කුමක්ද?
- 14. D අක්ෂරයෙන් දැක්වෙන ග්‍රීක මූර්තියෙහි නිර්මාණ ශිල්පියා කවුද?
- 15. E අක්ෂරයෙන් දැක්වෙන ථූපාරාම දාගැබෙහි වර්තමාන හැඩය කුමක්ද?

● අංක 16 සිට 20 දක්වා දී ඇති එක් එක් වාක්‍යයෙහි හිස් තැනට සුදුසු වචනය / වචන යොදා සම්පූර්ණ කරන්න.

- 16. සුදු කකුළා නමැති සිතුවම ශිල්පියා විසින් අඳින ලද්දකි.
- 17. ඉන්දුනිම්න වැසියෝ ලෝහ වාත්තු කිරීමේ තාක්ෂණයෙන් පරිනත ව සිටි බවට රුව හොඳම සාධකයකි.
- 18. ලාක්ෂා භාවිතා කරනු ලබන්නේ මාධ්‍යයෙන් කළ භාණ්ඩ මතුපිට අලංකරණය කිරීම සඳහාය.
- 19. ගජමෑන් නමැති ප්‍රසිද්ධ පුවත්පත් කාටූන් වර්තයෙහි නිර්මාණකරුවා වේ.
- 20. මැටි භාණ්ඩ නිෂ්පාදනයේ දී භාවිත කරන අත්‍යවශ්‍යම උපකරණයක් ලෙස හඳුන්වා දිය හැකිය.

● අංක 21 සිට 25 දක්වා ප්‍රශ්නවලට වඩාත් නිවැරදි පිළිතුරු තෝරන්න.

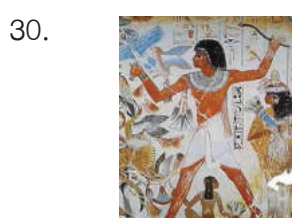
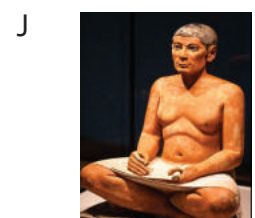
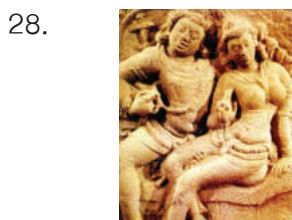
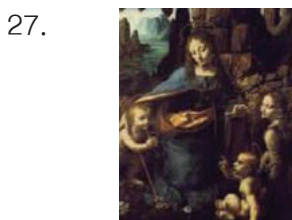
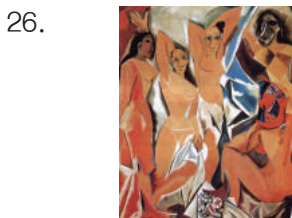
- 21. ඇම්බැක්කේ දේවලයේ ලී කැටයම් අතර දක්නට ලැබෙන සමාජ ජීවිතය හා සම්බන්ධ අවස්ථා නිරූපණය වන්නේ,
 - i හංස පූට්ටුව
 - ii කිඳුරු රූපය
 - iii දැවාට කිරි පොවන මව
 - iv වෘෂභ කුන්ජරය
- 22. එම් සාර්ලිස් ශිල්පියාගේ සිදුහත් කුමරු හා මව් බිසව දැක්වෙන සිතුවම,
 - i බටහිර ස්වභාවිකවාදී චිත්‍ර ශෛලියේ ආභාෂය අනුව රූප රචනය කර ඇති ලිතෝ මුද්‍රිත සිතුවමකි.
 - ii අපරදිග ඝනිකවාදී ශෛලිය ලක්ෂණ අනුව නිම කළ ලිතෝ මුද්‍රිත සිතුවමකි.
 - iii තලය හැසිරවීමේදී මධ්‍ය සම්පිණ්ඩණයට වැඩි අවදානයක් යොමුකර ඇති සිතුවමකි.
 - iv ලිතෝ මුද්‍රිත සිතුවමක් වන මෙය තේමාවක් මුල් කරගෙන චිත්‍රණය කර ඇත.

Agaram.LK - Keep your dreams alive!

Agaram.LK - Keep your dreams alive!

23. ශෛලීගත සිතුවම් දැකිය හැකි ස්ථානයක් නොවන්නේ,
 i දළදා මාලිගය ii සීගිරිය iii දෙගල්දොරුව iv දඹුලු විහාරය
24. මහනුවර හා ගම්පොල යුග වලට අයත් බුද්ධ ප්‍රතිමාවල දැකිය හැකි ලක්ෂණයක් නොවන්නේ,
 i පිටුපසින් මකර තොරණක් නිර්මාණය කර තිබීම ii විවෘත දෙනෙත් දක්වා තිබීම
 iii ප්‍රතිමා තුළින් මහා කරුණාව හා උපශාන්ත බව නිරූපණය iv සිරස් පත දක්වා තිබීම
25. මයිකල් ආන්ජලෝ ශිල්පියාගේ නිර්මාණයක් නොවන්නේ,
 i පියෙටා ii අවසන් රාත්‍රී භෝජන සංග්‍රහය iii අන්තිම විනිශ්චය iv ඩේවිඩ් ප්‍රතිමාව

● ප්‍රශ්න අංක 26 සිට 30 තෙක් දී ඇති රූප සටහන් වලට වඩාත්ම ගැලපෙන රූපය F,G,H,J,K අතරින් තෝරා ඉදිරියේ ඇති හිස්තැනෙහි ලියන්න.



Agaram.LK - Keep your dreams alive!

Agaram.LK - Keep your dreams alive!

● අංක 31 සිට 35 තෙක් ප්‍රශ්නවලට කෙටි පිළිතුරු සපයන්න.

- 31. ශ්‍රී ලාංකීය චිත්‍ර කලා විකාශනයේ යුග දෙකක කලා ශෛලීන් දැකිය හැකි පොළොන්නරු යුගයේ ගොඩනැගිල්ල කුමක්ද?
- 32. සීගිරි ශිල්පියා බිතුසිතුවම් ඇඳ ඇති ශිල්ප ක්‍රමය හඳුන්වන්නේ කුමන නමකින්ද?
- 33. සනිකවාදී ශෛලිය ලොවට දායාද කළ ශිල්පියා කවුද?
- 34. වෙස්සන්තර ජාතකයෙහි ඇලි ඇතුන් දන්දීම නැමැති ශෛලීගත සිතුවම දක්නට ලැබෙන විහාරය කුමක්ද?
- 35. දැනට කොළඹ ජාතික කෞතුකාගාරයෙහි තැන්පත් කර ඇති අනුරාධපුරයෙන් හමු වූ බුද්ධ ප්‍රතිමාව කුමක්ද?

● පහත සිතුවම හඳුනාගෙන එහි කලාත්මක අගය විග්‍රහ කෙරෙන පරිදි අංක 36 සිට 40 තෙක් දී ඇති උප මාතෘකා වලට අදාලවි අර්ථවත් වාක්‍ය පහක් ලියන්න.



- 36. තේමාව
- 37. ශිල්පියා
- 38. ශෛලිය
- 39. වර්ණ භාවිතය
- 40. භාව ප්‍රකාශනය