



වසඹ පළාත් අධ්‍යාපන දෙපාර්තමේන්තුව දෙවන වාර පරීක්ෂණය 2019

08 ශ්‍රේණිය

චිත්‍ර කලාව

කාලය පැය 03 යි.

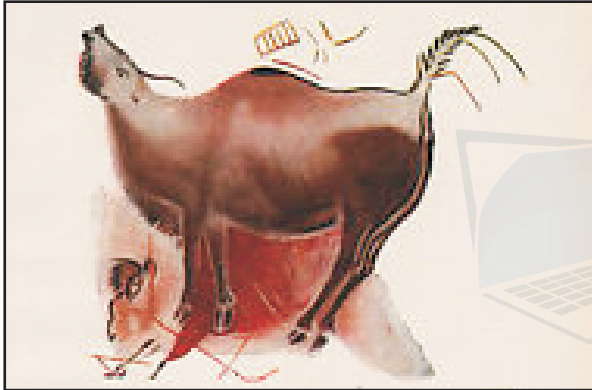
නම/ විභාග අංකය: _____

සැලකිය යුතුයි.

- සියලුම ප්‍රශ්නවලට පිළිතුරු මෙම පත්‍රයේම ලියන්න.

I කොටස

- පහත දැක්වෙන ඡායාරූප ඇසුරුකරගෙන ප්‍රශ්න අංක 01 - 05 දක්වා ප්‍රශ්නවලට පිළිතුරු සපයන්න.



- ඉහත දැක්වෙන චිත්‍ර අයත්වන යුගය නම් කරන්න.
- එම චිත්‍ර ඇඳ ඇති ගුණාවේ නම කුමක් ද?
- එම ගුණාවේ ඇති සුවිශේෂී සිතුවම කුමක් ද?
- යුරෝපයේ මෙම යුගයට අයත් සිතුවම් ඇති තවත් ගල්ගුණාවක් නම් කරන්න.
.....
- මෙම චිත්‍ර වර්ණ කිරීමට, වර්ණ සකස්කරගත් ද්‍රව්‍ය දෙකක් නම් කරන්න.
.....

- ප්‍රශ්න අංක 06 - 10 දක්වා දී ඇති පිළිතුරු අතරින් වඩාත් නිවැරදි පිළිතුරට යටින් ඉරක් අඳින්න.

- කොහොඹාකංකාරි ශාන්තිකර්මය අයත්වන්නේ,

(1) උඩරට නර්තන සම්ප්‍රදායට ය.	(2) පහතරට නර්තන සම්ප්‍රදායට ය.
(3) සබරගමු නර්තන සම්ප්‍රදායට ය.	(4) ජන නැටුම් නර්තන සම්ප්‍රදායට ය.

Agaram.LK - Keep your dreams alive!

Agaram.LK - Keep your dreams alive!

07 මැටි භාණ්ඩ නිර්මාණය කිරීමේ ක්‍රම ශිල්පයක් නොවන්නේ මෙයින් කුමක් ද?

- (1) අත් සකපෝරුව යොදාගැනීමෙන්
- (2) පා සකපෝරුව යොදාගැනීමෙන්
- (3) පට්ටලය ආධාරයෙන්
- (4) මැටි වලලු සහ මැටි පුවරු උපයෝගී කර ගැනීමෙන්

08 නියද කළාල හෙවත් නියද පැදුරු ප්‍රධාන කොටස් තුනකින් යුක්ත වන අතර පන්නම් කළාල ලෙස හඳුන්වන්නේ,

- (1) සාමාන්‍ය පැදුරු ය. (2) මිශ්‍ර සැරසිලි සහිත පැදුරු ය.
- (3) කුරුළු හැඩ සහිත පැදුරු ය. (4) අකුරු සහ සත්ත්ව රූප සහිත පැදුරු ය.

09 තල්කොළ කලා කර්මාන්තයේ දී නිර්මාණය කරන හකුරු බහාලන උපකරණය හඳුන්වන නම වනුයේ,

- (1) උගවලය (2) කුට්ටාන්ය (3) පඩුක්කේසිපායිය (4) කදිර්පායිය

10 පාරම්පරික සැරසිල්ලක් වන බිතර මල පහතරට ප්‍රදේශයේ දී හඳුන්වන නම වන්නේ,

- (1) කුමුදුප්පල (2) කිනිහිරියා මල (3) කතිරමල (4) සීනමල

● ප්‍රශ්න අංක 11 - 15 තෙක් පහත දී ඇති පින්තූර භාවිතයෙන් සමීප සම්බන්ධතාවයක් ඇති වාක්‍ය ඉදිරියෙන් අදාළ අක්ෂරය ලියන්න.



A B C D E

- 11 පර්යංක ආසන ක්‍රමය (.....)
- 12 ලලිත ආසන ක්‍රමය (.....)
- 13 රාජ ලීලාසන ක්‍රමය (.....)
- 14 පද්මාසනය (.....)
- 15 හද්‍රාසනය (.....)

- ප්‍රශ්න අංක 16 - 20 තෙක් අසා ඇති ප්‍රශ්න සඳහා කෙටි පිළිතුරු ලියන්න.

16 බුදු පිළිමවල භූමි ස්පර්ශ මුද්‍රාවෙන් පිළිබිඹු වන අවස්ථාව කුමක් ද?

17 සංඛ නිධි සහ පද්ම නිධි බහිරව රූප සහිත මුරගල් දෙකක් ඇති අනුරපුර යුගයට අයත් දාගැබ කුමක් ද?
.....

18 රූකඩ නිර්මාණ සඳහා භාවිතා කරන දෑ වර්ගයක් ලියන්න.

19 සරල හා විද්‍යුත්ක හැඩතල සහිත නිර්මාණය කරන ලද රූප පරිගණක තාක්ෂණයෙන් සජීවීකරණයට ලක්කිරීමෙන් කරන නිර්මාණ කුමක් ද?

20 උල් වූ තුඩු සහිත ආරුක්කු ඇතුළත් ක්‍රිස්තියානි පල්ලි හඳුන්වන නම කුමක් ද?
.....

- ප්‍රශ්න අංක 21 - 25 දක්වා දී ඇති වචනවල අර්ථය පැහැදිලි වන සේ වාක්‍ය බැගින් ලියන්න.

21 මිනාර්

22 නන්දි ගවයා

23 හර්මිකාව

24 නතාලිස්

25 කෝලම් රටා

- පහත දැක්වෙන පිංතූරය ආශ්‍රයෙන් ප්‍රශ්න අංක 26 - 30 දක්වා දී ඇති ප්‍රශ්නවලට පිළිතුරු සපයන්න.



26 ඉහත රූපයෙන් දැක්වෙන ශාන්තිකර්මයේ නම ලියන්න.

27 මෙම ප්‍රථම ශාන්තිකර්මය කවුරුන් උදෙසා පවත්වා ඇද්ද?
.....

28 මෙම ශාන්තිකර්මය සේරමාන් රජතුමා විසින් කුමක් අරමුණු කරගෙන සිදුකළේ ද?
.....

29 මෙම ශාන්තිකර්මය කුමන නර්තන සම්ප්‍රදායකට අයත්වේ ද?

30 මෙම ශාන්තිකර්මයේ සියලු සැරසිලි අංග නිර්මාණය කිරීමට යොදාගන්නේ කුමන අමුද්‍රව්‍යය ද?
.....

(ලකුණු 1 x 30 = 30)

III කොටස

- ඔබේ නම / විභාග අංකය හා තෝරාගත් මාතෘකාව විනය පසුපිටේ සඳහන් කරන්න.
- පහත දැක්වෙන මාතෘකාවලින් එක් මාතෘකාවක් පමණක් තෝරාගෙන වර්ණවත් විනයක් අඳින්න.

01 ජාතික නිදහස් දින සැමරුම් උත්සවය

02 ආගමික උත්සවයක බැතිබර මොහොතක්

03 ස්වභාවික පරිසරයේ ඔබ දුටු සුන්දර අවස්ථාවක්

04 ශාක පත්‍ර ඇසුරින් මේස රෙද්දකට සුදුසු ව්‍යාජන මෝස්තරයක්

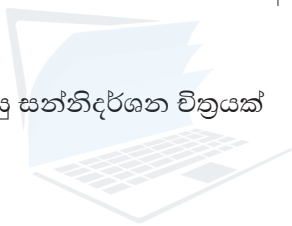
05 කුෂන් කවරයකට සුදුසු නිර්මාණයක්

06 නිර්මාණාත්මක සැරසිලි ඇසුරෙන් සාරි පල්ලුවකට සුදුසු මෝස්තරයක්

07 වාර්ෂික ත්‍යාග ප්‍රදානෝත්සවය වෙනුවෙන් නිර්මාණාත්මක අක්ෂර යොදාගනිමින් පාසලේ ප්‍රදර්ශනයට සුදුසු දන්වීමක්

08 ළමා ගීතයකට හෝ කතන්දරයකට සුදුසු සන්නිදර්ශන විනයක්

(ලකුණු 70 යි)



agaram.lk

Agaram.LK - Keep your dreams alive!

Agaram.LK - Keep your dreams alive!